

CORTE

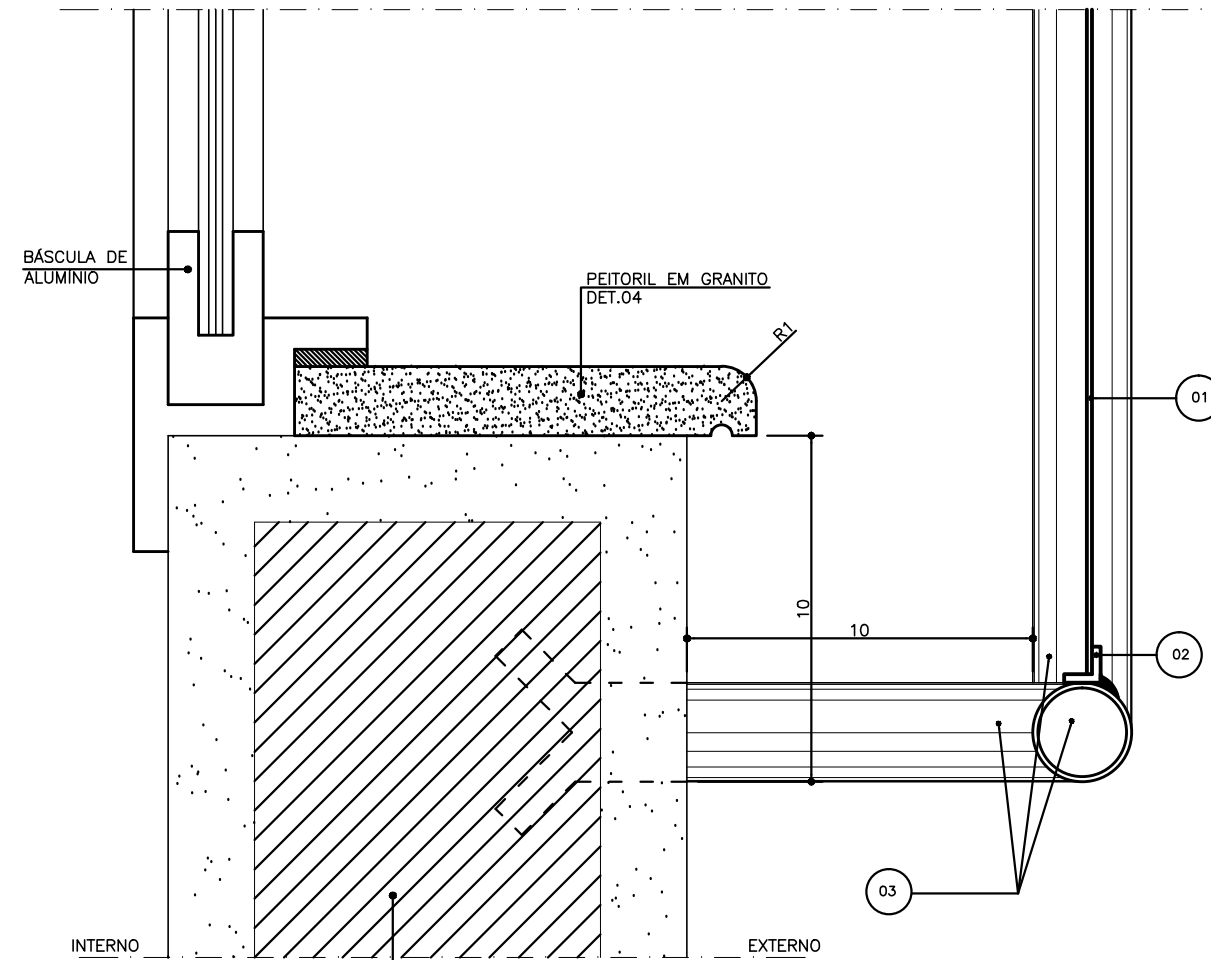
ESC.: — 1/2

LEGENDA:

- 01- TELA DE ARAME GALVANIZADO MALHA -1/2", FIO 12, SOLDADA POR PONTO
- 02- CANTONEIRA DE FERRO 1/2"x1/2"x1/8"
- 03- TUBO EM FERRO GALVANIZADO Ø 1 1/2"

OBSERVAÇÕES:

- * COTAS EM CENTÍMETROS.
- * TELA DE PROTEÇÃO: PINTURA ESMALTE SINTÉTICO BRILHANTE COR BRANCO NEVE, MARCAS DE REFERÊNCIA CORAL, SUVINIL OU METALATEX, A DUAS DEMÃOS SOBRE FUNDO ANTICORROSIVO A UMA DEMÃO.



CORTE

ESC.: — 1/2

LEGENDA:

- 01- TELA DE ARAME GALVANIZADO MALHA -1/2", FIO 12, SOLDADA POR PONTO
- 02- CANTONEIRA DE FERRO 1/2"x1/2"x1/8"
- 03- TUBO EM FERRO GALVANIZADO Ø 1 1/2"

OBSERVAÇÕES:

- * COTAS EM CENTÍMETROS.
- * TELA DE PROTEÇÃO: PINTURA ESMALTE SINTÉTICO BRILHANTE COR BRANCO NEVE, MARCAS DE REFERÊNCIA CORAL, SUVINIL OU METALATEX, A DUAS DEMÃOS SOBRE FUNDO ANTICORROSIVO A UMA DEMÃO.
- * AS FOLHAS DAS BÁSCULAS, DEVERÃO TER ABERTURA BASCULANTE, E NÃO PODEM TER MAIS DO QUE 40CM DE ALTURA, CADA FOLHA, PARA NÃO BATEREM NA TELA DE PROTEÇÃO AO SEREM ABERTAS.