

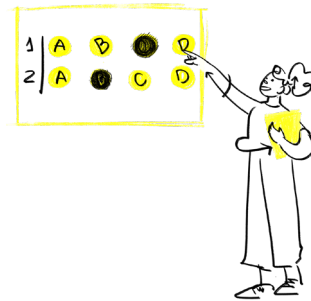
ORIENTAÇÕES PARA APLICAÇÃO IMPRESSA

Professor Aplicador, ao receber os instrumentos de aplicação lembre-se de:

1. Conferir se os Cadernos de Teste recebidos correspondem ao ano de escolaridade da turma avaliada.
2. Verificar se o quantitativo de Cadernos de Teste recebidos é suficiente para atender os alunos presentes para a avaliação na sua turma. Caso seja identificada a falta de cadernos, entre em contato com o Diretor Escolar.
3. Informar aos estudantes que:
 - ▶ eles devem desligar os celulares e outros aparelhos eletrônicos e mantê-los desligados até o final da aplicação;
 - ▶ eles devem deixar sobre a carteira apenas lápis, borracha e caneta esferográfica azul ou preta;
 - ▶ eles não poderão ausentar-se definitivamente da sala de aula durante a aplicação (exceto em casos extremos);
 - ▶ nenhuma pergunta sobre o conteúdo do teste poderá ser respondida por você;
 - ▶ eles terão **duas horas**, em cada dia de aplicação, para responder ao teste e transcrever as respostas para o Cartão de Respostas;
 - ▶ durante a distribuição dos testes, eles devem aguardar para que todos iniciem juntos.
4. Distribuir os Cadernos de Teste para os estudantes.
5. Orientar os estudantes a:
 - ✔ escrever o nome completo e o nome da turma na capa do Caderno de Teste;
 - ✔ selecionar apenas uma alternativa para cada questão, pois há **apenas uma resposta correta**. Caso tenha mais de uma resposta marcada, a questão será anulada;

✔ utilizar somente **caneta esferográfica com tinta na cor azul ou preta** para as marcações no Cartão de Respostas, disponível na capa do teste.

6. Escrever no quadro o exemplo de marcação correta no Cartão de Respostas, conforme modelo a seguir:



7. Iniciar a aplicação do teste. A partir desse momento, o tempo de duração da aplicação começará a ser contado.
8. Atentar-se para o andamento da atividade durante todo o período.
9. Avisar aos estudantes quando estiverem faltando **30 (trinta) minutos** para o término da avaliação e, novamente, a **10 (dez) minutos** do final.
10. Terminado o tempo de aplicação, recolher todos os Cadernos de Teste.

✦ Após a aplicação do teste

1. Realizar o lançamento das respostas dos estudantes na plataforma ou utilizar o aplicativo de leitura do Cartão de Respostas (CAEd Avaliação), seguindo as orientações contidas no tutorial de aplicação.
2. Devolver todos os materiais ao Diretor Escolar.

Agradecemos a sua participação!