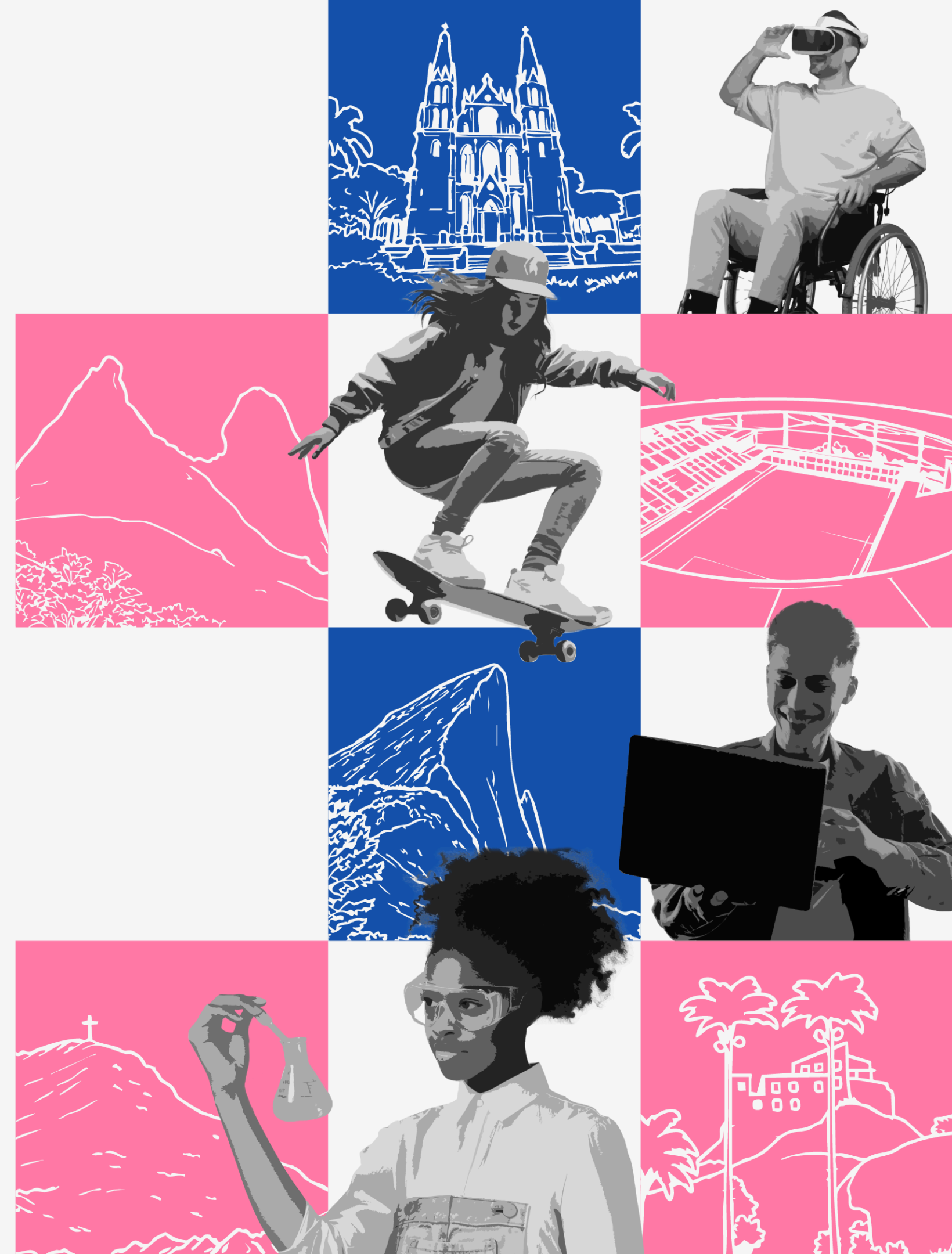


Ensino médio

CAPIXABA

ENSINO MÉDIO REGULAR NOTURNO 2026

REUNIÃO COM AS
SUPERINTENDÊNCIAS REGIONAIS
16/01/2026



PAUTA

Ensino Médio Regular Noturno 2026

1. Amparo Legal e Princípios Norteadores
2. Principais alterações para 2026
3. Educação Híbrida
 - Componentes de Aprofundamento
 - Google Sala de Aula
 - Projetos integradores





Reforma do Ensino Médio



- Leis Federais nº 9.394/1996 e nº 14.945/2024;
- Resoluções CNE/CEB nº 2/2024 e nº 4/2025;
- Resolução CEE/ES Nº 8777/2025.

Princípios norteadores



- **Equidade e Justiça Curricular:** respeito às diversidades com redução das desigualdades educacionais;
- **Flexibilidade e Personalização:** escolhas alinhadas ao projeto de vida dos estudantes e currículo adaptável às realidades locais;
- **Formação Integral e Integrada:** desenvolvimento cognitivo, emocional e social aliado à preparação para cidadania e para o mundo do trabalho.





PRINCIPAIS ALTERAÇÕES PARA 2026

**Ensino
MÉDIO**
CAPIXABA



Concomitância curricular

- Em 2026, o ensino médio noturno terá dois modelos de ensino médio concomitantes:
 - 1ª e 2ª séries - implementação integral das exigências da Lei nº 14.945/2024 com um novo Itinerário Formativo.
 - 3ª série - terminalidade no modelo organizado de acordo com a Lei 13.415/2017 mantendo os Itinerários anteriores.



Na prática, isso significa que:

- ***3ª série se mantém conforme foi em 2025.***
- ***1ª e 2ª séries iniciam com um novo formato.***



PRINCIPAIS ALTERAÇÕES PARA 2026

>>> ⌚ OC de implementação 1ª e 2ª séries

ÁREAS DE CONHECIMENTO	COMPONENTES CURRICULARES	AULAS SEMANAIS (1ª SÉRIE)	AULAS SEMANAIS (2ª SÉRIE)	AULAS SEMANAIS (3ª SÉRIE)	AULAS ANUAIS (1ª SÉRIE)	AULAS ANUAIS (2ª SÉRIE)	AULAS ANUAIS (3ª SÉRIE)	TOTAL ANUAL
LINGUAGENS E SUAS TECNOLOGIAS	Língua Portuguesa	3	4	3	120	160	120	400
	Língua Inglesa	1	1	1	40	40	40	120
	Educação Física	1	1	1	40	40	40	120
	Arte	1	1	1	40	40	40	120
	Subtotal	6	7	6	240	280	240	760
CIÊNCIAS DA NATUREZA E SUAS TECNOLOGIAS	Biologia	1	2	2	40	80	80	200
	Física	2	1	2	80	40	80	200
	Química	2	2	1	80	80	40	200
	Subtotal	5	5	5	200	200	200	600
MATEMÁTICA E SUAS TECNOLOGIAS	Matemática	4	3	3	160	120	120	400
	Subtotal	4	3	3	160	120	120	400
CIÊNCIAS HUMANAS E SOCIAIS APLICADAS	Filosofia	1	1	1	40	40	40	120
	Geografia	1	2	2	40	80	80	200
	História	2	1	2	80	40	80	200
	Sociologia	1	1	1	40	40	40	120
	Subtotal	5	5	6	200	200	240	640
SUBTOTAL FORMAÇÃO GERAL BÁSICA		20	20	20	800	800	800	2400
ITINERÁRIO FORMATIVO DE APROFUNDAMENTO (Matemática, C. Natureza, Linguagens e Humanas)	Aprof. em Língua Portuguesa*	-	-	-	80	0	0	80
	Aprof. em Língua Inglesa*	-	-	-	40	0	0	40
	Aprof. em Educação Física*	-	-	-	40	0	0	40
	Aprof. em Arte*	-	-	-	40	0	0	40
	Aprof. em Biologia*	-	-	-	0	0	40	40
	Aprof. em Física*	-	-	-	0	0	40	40
	Aprof. em Química*	-	-	-	0	0	40	40
	Aprof. em Matemática*	-	-	-	0	0	80	80
	Aprof. em Filosofia*	-	-	-	0	40	0	40
	Aprof. em Geografia*	-	-	-	0	40	0	40
	Aprof. em História*	-	-	-	0	80	0	80
	Aprof. em Sociologia*	-	-	-	0	40	0	40
	Subtotal Itinerário Formativo	0	0	0	200	200	200	600
TOTAL GERAL		20	20	20	1000	1000	1000	3000



- As organizações curriculares publicadas no Guia de OCs 2026 apresentam a distribuição da CH da 3ª série que será implementada somente em 2027.
- Em 2026, vale para a 3ª série o previsto nas OCs da Portaria 297-R, DE 14 DE NOVEMBRO DE 2024.





PRINCIPAIS ALTERAÇÕES PARA 2026 (1ª E 2ª SÉRIES)

Ensino
MÉDIO
CAPIXABA



Novo Itinerário Formativo

- O Itinerário Formativo de Aprofundamento ofertado para a 1ª e 2ª séries do noturno será o das 4 áreas de conhecimento.
 - Itinerário Formativo de Matemática e suas Tecnologias, Linguagens e suas Tecnologias, Ciências da Natureza e suas Tecnologias e Ciências Humanas e Sociais Aplicadas.



Carga horária

- Aumento da Carga Horária da Formação Geral Básica (FGB) para 2.400h;
- Redução da Carga Horária do Itinerário Formativo de Aprofundamento (IFA) para 600h.
- Noturno com 5 aulas de 60 min + 10 min de intervalo.
- Os componentes de aprofundamento serão distribuídos em 5 aulas semanais, com início às 17h20.



PRINCIPAIS ALTERAÇÕES PARA 2026 (1ª E 2ª SÉRIES)

Ensino
MÉDIO
CAPIXABA



Componentes Integradores

- Não serão ofertados os componentes Estudo Orientado (EO), PV e Eletivas no formato EaD.
- O Projeto de Vida (PV) segue como eixo estruturante do currículo e será trabalhado de forma **transversal** à FGB e aos Componentes de Aprofundamento;



Componentes de Aprofundamento

- Modelo de Educação Híbrida
- Projetos Integradores para articular os Componentes de Aprofundamento do IFA.
- **Proposta de avaliação unificada do IFA por meio do Projeto Integrador.**



Educação Híbrida

Ensino
MÉDIO
CAPIXABA

- A Lei 14.945/2024 veda a oferta de componentes EaD. A Educação Híbrida vem como opção para estimular a permanência daqueles que tem o ensino médio noturno como opção.
- Desse modo, a primeira aula deve ser dedicada a componentes curriculares de aprofundamento, desenvolvidos por meio de iniciativas pedagógicas, projetos de investigação e intervenção social ou atividades complementares.
- Essas ações, planejadas pelos professores, podem ocorrer em ambientes diversificados, dentro ou fora do espaço escolar, fortalecendo a integração entre aprendizagem, comunidade e território.
- Importa destacar que, no Ensino Médio regular noturno, os componentes de aprofundamento **terão apenas registro de carga horária anual no SEGES** e avaliação com registro de notas.
- Visando alcançar estudantes trabalhadores e aqueles que, por outros motivos (p. ex. cuidado parental) não podem estar presentes, as atividades realizadas em sala de aula deverão ser disponibilizadas no **Google Sala de Aula**, que será um espaço de interação com esses estudantes, inclusive para o envio das atividades realizadas.





OC de implementação 1ª e 2ª séries



- Para a 1ª série são ofertados os componentes de Aprofundamento da área de Linguagens;
 - Aprof. em Língua Portuguesa com **2 aulas semanais**.
 - Aprof. em Língua Inglesa, Ed. Fís. e Arte com **1 aula semanal**.
- Para a 2ª série são ofertados os componentes de Aprofundamento da área de Humanas.
 - Aprof. em História com **2 aulas semanais**
 - Aprof. em Filosofia, Geografia e Sociologia com **1 aula semanal**.

				1ª série	2ª série
ITINERÁRIO FORMATIVO DE APROFUNDAMENTO (Matemática, C. Natureza, Linguagens e Humanas)	Aprof. em Língua Portuguesa*	-	-	80	0
	Aprof. em Língua Inglesa*	-	-	40	0
	Aprof. em Educação Física*	-	-	40	0
	Aprof. em Arte*	-	-	40	0
	Aprof. em Biologia*	-	-	0	0
	Aprof. em Física*	-	-	0	0
	Aprof. em Química*	-	-	0	0
	Aprof. em Matemática*	-	-	0	0
	Aprof. em Filosofia*	-	-	0	40
	Aprof. em Geografia*	-	-	0	40
	Aprof. em História*	-	-	0	80
	Aprof. em Sociologia*	-	-	0	40



- *Os componentes das áreas de Matemática e de Ciências da Natureza serão ofertados na 3ª série em 2027;*
- *Fecha o ciclo de aprofundamento dos componentes de todas as áreas.*





ORGANIZAÇÕES CURRICULARES NOTURNO



Professores dos Componentes de Aprofundamento



- Os professores dos Componentes de Aprofundamento devem estar presentes no horário das aulas (17h20)
 - Exemplo da distribuição das aulas dos Componentes de Aprofundamento da 1ª série (aprof. em Linguagens).

	Segunda	Terça	Quarta	Quinta	Sexta
Aprof. Língua Portuguesa	X				X
Aprof. Língua Inglesa		X			
Aprof. Ed. Física				X	
Aprof. Arte			X		

- Cabe às SREs orientar e apoiar as escolas para a seleção dos professores dos Componentes de Aprofundamento das 1ª e 2ª séries do noturno.
 - Preferencialmente que sejam os professores que atuam na FGB do noturno.
 - A escola poderá se organizar de outras formas (exemplo: professores do vespertino podem assumir as aulas)



Da disponibilização das aulas dos Componentes de Aprofundamento no Google Sala de Aulas (GSA)

Ensino
MÉDIO
CAPIXABA

Objetivo:

- Garantir o direito à aprendizagem e a continuidade dos estudos para estudantes trabalhadores ou com impedimentos de frequência diária (ex.: cuidado parental), consolidando a Educação Híbrida no Noturno.

Orientações:

- As atividades presenciais dos Componentes de Aprofundamento devem ser obrigatoriamente disponibilizadas no Google Sala de Aula.
- A plataforma não é apenas um repositório, mas o espaço oficial de interação, orientação e envio de atividades para os estudantes que não puderem estar presencialmente na escola.



ORGANIZAÇÕES CURRICULARES NOTURNO



Da disponibilização das aulas dos Componentes de Aprofundamento no Google Sala de Aulas (GSA)

**Ensino
MÉDIO**
CAPIXABA

Será disponibilizado às escolas, pela Gerência de Ensino Médio (GEM), um Manual de Orientação com o detalhamento para a criação e a enturmação no Google Sala de Aula (GSA).

1. Criação das Turmas (Responsabilidade Compartilhada)

- Escola abre um chamado no sistema GLPI informando o nome completo e exato da turma (ex: "3ºA02-EM").
- GTI Recebe o chamado, cria a turma no sistema e responde ao chamado confirmando a criação.
- Escola deve acompanhar a confirmação exclusivamente pelo GLPI.

2. Verificação de E-mails dos Alunos

- O aluno precisa ter o e-mail educacional (@aluno.edu.es.gov.br).
- A criação é automática e periódica (semanal) com base nos dados do SEGES.

3. Enturmação (Responsabilidade da Escola)

- Uma vez que a turma foi criada pela GTI e o aluno tem e-mail, a escola deve realizar a enturmação.





ORGANIZAÇÕES CURRICULARES NOTURNO



Previsão legal dos
Projetos Integradores

Ensino
MÉDIO
CAPIXABA

- RESOLUÇÃO CNE/CEB No 4, DE 12 DE MAIO DE 2025, Art. 5o

Parágrafo único. Os IFAs, de que trata o inciso III do caput, realizam-se por meio da oferta de projetos interdisciplinares e integradores, organizados com ênfase nos componentes curriculares que compõem a(s) área(s) de conhecimento eleita(s), de modo a ampliar o diálogo entre as dimensões teóricas e práticas dos conteúdos, a consideração e valorização da diversidade territorial e cultural do Brasil e as escolhas estabelecidas na proposta pedagógica de cada unidade escolar.





ORGANIZAÇÕES CURRICULARES NOTURNO



Dos Projetos Integradores

Ensino
MÉDIO
CAPIXABA

- Desafiar os estudantes a mobilizarem os saberes das áreas do conhecimento na investigação e na proposição de soluções para problemas complexos em situações das suas próprias realidades.
- Cada projeto parte de um tema gerador ou um problema contemporâneo, com cada área contribuindo dentro de sua perspectiva, para a construção do conhecimento.
- As atividades podem ser desenvolvidas em conexão com as comunidades e com o mundo do trabalho dos estudantes.



Os Projetos Integradores são uma oportunidade para colocar em prática metodologias próprias de cada área de conhecimento.

- Linguagens e suas Tecnologias fornece as ferramentas de comunicação. (1ª série)
- Ciências Humanas e Sociais Aplicadas, contextualizam o projeto no tecido social, histórico, geográfico, econômico e filosófico. (2ª série)

O site do Currículo ES disponibiliza documentos curriculares para o desenvolvimento dos Projetos Integradores no ensino médio noturno.



Projeto Integrador

Os Projetos Integradores constituem o coração pedagógico dos Itinerários Formativos de Aprofundamento – IFAs, desenhados para transcender as fronteiras disciplinares ...

 Currículo do Espírito Santo /

GOVERNO DO ESTADO
DO ESPÍRITO SANTO
Secretaria da Educação

