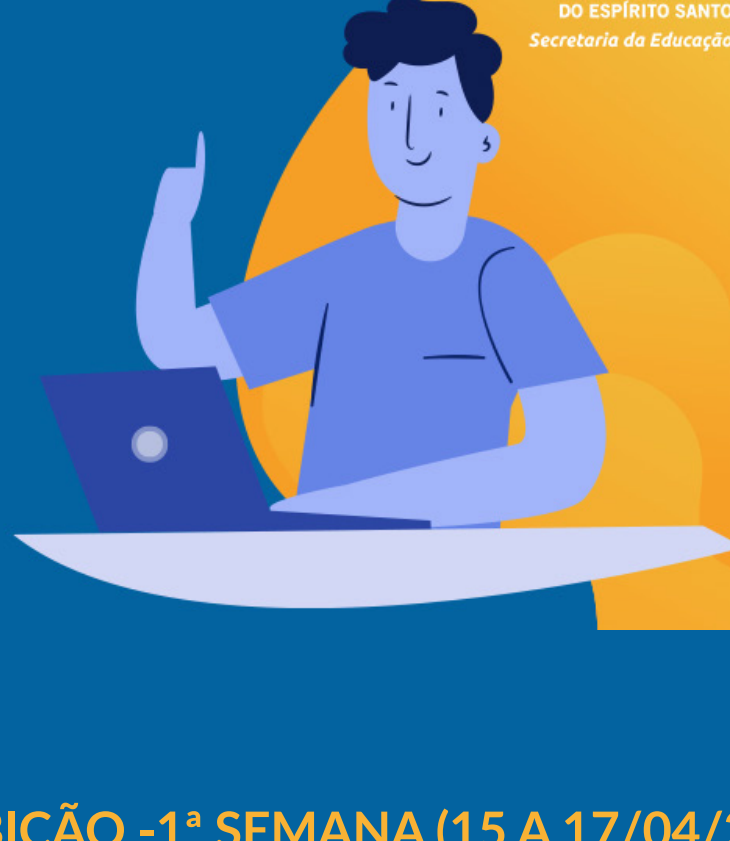




ORGANIZAÇÃO DA VIDA ESCOLAR NAS ATIVIDADES NÃO PRESENCIAIS NO ESPÍRITO SANTO



CRONOGRAMA DE EXIBIÇÃO - 1ª SEMANA (15 A 17/04/2020)

ESCO LAR		Programação Canal 8.2				
Transmissão do dia: QUARTA-FEIRA - 15/04						
Turno	Série	Aula	Código	Componente	Conteúdo	Link
Manhã	EF 6º Ano	1º	1.1	L. Portuguesa	Elementos da comunicação – conceito. A importância da comunicação no meio social	Clique para assistir
		2º	1.1	História	História, memória, registros e instituições de guarda. Problematisando I	Clique para assistir
		3º	1.1	Geografia	A Terra no Universo	Clique para assistir
		4º	1.1	Arte	Introdução à Arte Brasileira: período Colonial	Clique para assistir
		5º	21.1	Matemática	Introdução aos números decimais; frações decimais (décimo, centésimo e milésimo; números decimais	Clique para assistir
		6º	3.1	Ciências	Substâncias e misturas	Clique para assistir
Tarde	EJA 7ª ETAPA 2º SEG	1º	1.1	L. Portuguesa	Linguagem verbal e não verbal. Características da linguagem verbal, da linguagem não verbal e da linguagem mista	Clique para assistir
		2º	7.1	História	O mundo contemporâneo: o Antigo Regime em crise. Iluminismo e Liberalismo - Parte I	Clique para assistir
		3º	3.1	Geografia	As grandes regiões culturais	Clique para assistir
		4º	4.1	Matemática	Conjunto números inteiros: potenciação, Operações com potenciação e propriedades com números inteiros.	Clique para assistir
		5º	18.1	Ciências	Eletricidade	Clique para assistir
		6º	1.1	L. Inglesa	Future - Be going to	Clique para assistir
Noite	EJA EM 1ª ETAPA	1º	1.1	L. Portuguesa	Funções da linguagem (emotiva, expressiva, referencial, metalinguística, poética e apelativa).	Clique para assistir
		2º	1.2	História	História e Temporalidades: noções de tempo e suas dimensões. História (processo vivido, ficção e ciência). História e memória. Fontes históricas. História e interdisciplinaridade. Aula I	Clique para assistir
		3º	1.1	Química	Introdução ao estudo da Química. A química na sociedade. A evolução histórica da ciência. Conceito, história e aplicações.	Clique para assistir
		4º	1.1	Filosofia	Filosofia: experiência do pensamento.	Clique para assistir
		5º	1.1	Ed. Física	A importância corporal	Clique para assistir
		6º	1.1	Biologia	Introdução ao estudo da vida I	Clique para assistir

ESCO LAR		Programação Canal 8.2				
Transmissão do dia: SEXTA-FEIRA - 17/04						
Turno	Série	Aula	Código	Componente	Conteúdo	Link
Manhã	EJA 5ª ETAPA 2º SEG	1º	1.2	História	História, memória, registros e instituições de guarda. Problematisando II.	Clique para assistir
		2º	1.2	L. Portuguesa	Elementos da Comunicação. Emissor, receptor, mensagem, código, canal.	Clique para assistir
		3º	21.2	Matemática	Introdução aos números decimais. Leitura de decimais (décimos, centésimo, milésimos no quadro de ordens e classes); Comparar números decimais.	Clique para assistir
		4º	8.1	Ens. Religioso	Diálogo - Conceito. Diálogo inter-religioso - Um desafio atual.	Clique para assistir
		5º	1.1	L. Inglesa	Greetings and useful expressions	Clique para assistir
		6º	1.2	Ed. Física	A importância do Brincar	Clique para assistir
		7º	1.2	Geografia	O Sistema Solar	Clique para assistir
Tarde	EJA 7ª ETAPA 2º SEG	1º	7.2	História	Iluminismo - parte II	Clique para assistir
		2º	1.2	L. Portuguesa	Linguagem literária. Linguagem não literária. Características da linguagem literária e da linguagem não literária	Clique para assistir
		3º	4.2	Matemática	Conjunto dos números Inteiros: Raiz quadrada. Cálculo da raiz quadrada com números Inteiros	Clique para assistir
		4º	1.1	Ens. Religioso	Existência e realidade. O sentido da vida e as religiões	Clique para assistir
		5º	18.2	Ciências	Circuito Elétrico	Clique para assistir
		6º	9.1	Ed. Física	Jogos esportivos individuais e coletivos	Clique para assistir
Noite	EJA EM 1ª ETAPA	1º	1.2	Matemática	Sequências - Progressão Aritmética Termo geral de uma P.A.	Clique para assistir
		2º	1.2	L. Portuguesa	Linguagem formal e linguagem informal. Conceitos, exemplos e tipos de variação.	Clique para assistir
		3º	2.2	Arte	Arte na Antiguidade: Arte Gótica e Renascimento.	Clique para assistir
		4º	1.2	Biologia	Introdução ao estudo da vida II	Clique para assistir
		5º	4.1	Geografia	A Geografia Moderna e as Suas Categorias	Clique para assistir
		6º	1.1	Física	Introdução ao Estudo da Física	Clique para assistir

ESCO LAR		Programação Canal 8.3				
Transmissão do dia: QUARTA-FEIRA - 15/04						
Turno	Série	Aula	Código	Componente	Conteúdo	Link
Manhã	EJA 6ª ETAPA 2º SEG	1º	1.1	Arte	Pré-história e Arte Egípcia	Clique para assistir
		2º	1.2	Ed. Física	A importância do brincar	Clique para assistir
		3º	1.1	L. Inglesa	Telling the time.	Clique para assistir
		4º	1.1	L. Portuguesa	Estudos textuais: Lenda e Mito. Diferenciação entre os conceitos de Lenda e Mito.	Clique para assistir
		5º	1.1	Matemática	História dos números inteiros. História dos números inteiros e sua utilização no dia a dia.	Clique para assistir
		6º	1.1	Geografia	Formação do Estado e do território no Brasil.	Clique para assistir
Tarde	EJA 8ª ETAPA 2º SEG	1º	5.1	Arte	Música	Clique para assistir
		2º	14.1	Ed. Física	Esportes	Clique para assistir
		3º	1.2	L. Inglesa	Relative Pronoun - That	Clique para assistir
		4º	1.1	L. Portuguesa	Estudos textuais. O conflito gerador do enredo e elementos da narrativa.	Clique para assistir
		5º	1.1	Matemática	Potenciação de números reais. Reverso potenciação; propriedades da potenciação.	Clique para assistir
		6º	7.2	História	O nascimento da República no Brasil I	Clique para assistir
Noite	EJA EM 2ª ETAPA	1º	1.1	L. Portuguesa	Classes gramaticais: substantivo. Emprego da classe gramatical em textos.	Clique para assistir
		2º	3.1	História	A Revolução Industrial na Europa.	Clique para assistir
		3º	15.2	Química	Cálculos químicos. Massa atômica, massa molecular, constante de avogadro, mol e massa molar	Clique para assistir
		4º	1.1	Filosofia	Relação sujeito objeto.	Clique para assistir
		5º	1.1	Ed. Física	A relação entre sistema ósseo e exercício físico	Clique para assistir
		6º	1.1	Física	Termometria	Clique para assistir

ESCO LAR		Programação Canal 8.3				
Transmissão do dia: SEXTA-FEIRA - 17/04						
Turno	Série	Aula	Código	Componente	Conteúdo	Link
Manhã	EJA 6ª ETAPA 2º SEG	1º	1.2	L. Portuguesa	Estudos textuais: Fábula. Conceito e características do gênero Fábulas.	Clique para assistir
		2º	14.1	História	O mundo moderno e a conexão entre sociedades africanas, americanas e europeias - As Grandes Navegações.	Clique para assistir
		3º	1.2	Geografia	Formação do Estado e do território no Brasil.	Clique para assistir
		4º	1.2	Matemática	Comparação de números inteiros. Números inteiros em ordem crescente e decrescente. Conceito e aplicação de números opostos (simétricos).	Clique para assistir
		5º	15.2	Ciências	Máquinas simples	Clique para assistir
		6º	1.1	Ens. Religioso	Desenvolvimento humano: ser adolescente.	Clique para assistir
Tarde	EJA 8ª ETAPA 2º SEG	1º	2.1	L. Portuguesa	Pontuação. Neção de pontuação em textos narrativos.	Clique para assistir
		2º	9.2	História	O nascimento da República no Brasil II	Clique para assistir
		3º	1.1	Geografia	Europa: Uma Visão de Conjunto.	Clique para assistir
		4º	1.2	Matemática	Potenciação de números reais. Reverso potenciação; propriedades da potenciação.	Clique para assistir
		5º	1.1	Ciências	Introdução ao estudo da matéria	Clique para assistir
		6º	1.1	Ens. Religioso	Dimensões do ser humano e conhecimento.	Clique para assistir
Noite	EJA EM 2ª ETAPA	1º	15.1	Matemática	Sequências - Progressão Geométrica / Progressão Aritmética - Termo geral de uma P.G. Termo geral de uma sequência numérica.	Clique para assistir
		2º	1.2	L. portuguesa	Classes gramaticais: artigo, numeral e adjetivo. Emprego das classes gramaticais em textos	Clique para assistir
		3º	1.2	L. Inglesa	Reading strategies - Review.	Clique para assistir
		4º	1.2	Física	Termometria II	Clique para assistir
		5º	9.1	Biologia	Introdução à genética	Clique para assistir
		6º	1.1	Geografia	Brasil no período colonial. Uso do território e a economia colonial.	Clique para assistir

ESCO LAR		Programação Canal 8.4				
Transmissão do dia: QUARTA-FEIRA - 15/04						
Turno	Série	Aula	Código	Componente	Conteúdo	Link
Manhã	EJA EM 1ª ETAPA	1º	1.1	L. Portuguesa	Funções da linguagem (emotiva, expressiva, referencial, metalinguística, poética e apelativa). Emotiva, expressiva, referencial, metalinguística, poética e apelativa.	Clique para assistir
		2º	1.2	História	História e Temporalidades: Noções de tempo e suas dimensões. História (processo vivido, ficção e ciência). História e memória. Fontes históricas. História e interdisciplinaridade Aula I	Clique para assistir
		3º	1.1	Química	Introdução ao estudo da Química. A química na sociedade. A evolução histórica da ciência. Conceito, história e aplicações.	Clique para assistir
		4º	1.1	Filosofia	Filosofia-experiência-do-pensamento.	Clique para assistir
		5º	1.1	Ed. Física	A importância corporal	Clique para assistir
		6º	1.1	Biologia	Introdução ao estudo da vida I	Clique para assistir
Tarde	EJA EM 2ª ETAPA	1º	5.1	L. Portuguesa	Classes gramaticais: substantivo. Emprego da classe gramatical em textos.	Clique para assistir
		2º	14.1	História	A Revolução Industrial na Europa.	Clique para assistir
		3º	1.2	Química	Cálculos químicos. Massa atômica, massa molecular, constante de avogadro, mol e massa molar	Clique para assistir
		4º	1.1	Filosofia	Relação sujeito objeto.	Clique para assistir
		5º	1.1	Ed. Física	A relação entre sistema ósseo e exercício físico	Clique para assistir
		6º	7.2	Física	Termometria	Clique para assistir
Noite	EJA EM 3ª ETAPA	1º	1.1	L. Portuguesa	Pré-modernismo: Contexto de Produção. Pré-modernismo: Características do período. Introdução aos aspectos sociais, históricos e políticos que marcam o período literário. Observações quanto à estética predominante do período literatura	Clique para assistir
		2º	14.1	História	A Primeira Guerra Mundial.	Clique para assistir
		3º	15.1	Química	Equilíbrio iônico da água e pH e pOH. Produto iônico da água. Determinação da concentração de H+ e OH- nas soluções. Determinação do pH das soluções.	Clique para assistir
		4º	1.1	Filosofia	Mudança de paradigma. O pensamento moderno. A crítica a modernidade.	Clique para assistir
		5º	1.1	Ed. Física	O que é ginástica?	Clique para assistir
		6º	1.1	Matemática	Estatística: população e amostra. População e amostra; variáveis qualitativas e quantitativas.	Clique para assistir

ESCO LAR		Programação Canal 8.4				
Transmissão do dia: SEXTA-FEIRA - 17/04						
Turno	Série	Aula	Código	Componente	Conteúdo	Link
Manhã	EJA EM 1ª ETAPA	1º	1.2	Matemática	Sequências - Progressão Aritmética Termo geral de uma P.A.	Clique para assistir
		2º	1.2	L. Portuguesa	Linguagem formal e linguagem informal. Conceitos, exemplos e tipos de variação.	Clique para assistir
		3º	2.2	Arte	Arte na Antiguidade: Arte Gótica e Renascimento.	Clique para assistir
		4º	1.2	Biologia	Introdução ao estudo da vida II	Clique para assistir
		5º	4.1	Geografia	A Geografia Moderna e as Suas Categorias	Clique para assistir
		6º	1.1	Física	Introdução ao Estudo da Física	Clique para assistir
Tarde	EJA EM 2ª ETAPA	1º	15.1	Matemática	Sequências - Progressão Geométrica / Progressão Aritmética - Termo geral de uma P.G. Termo geral de uma sequência numérica.	Clique para assistir
		2º	1.2	L. Portuguesa	Classes gramaticais: artigo, numeral e adjetivo. Emprego das classes gramaticais em textos	Clique para assistir
		3º	1.2	L. Inglesa	Reading strategies - Review.	Clique para assistir
		4º	1.2	Física	Termometria II	Clique para assistir
		5º	9.1	Biologia	Introdução à genética	Clique para assistir
		6º	1.1	Geografia	Brasil no período colonial. Uso do território e a economia colonial.	Clique para assistir
Noite	EJA EM 3ª ETAPA	1º	1.2	Matemática	Estatística: distribuição de frequência. Frequência absoluta e frequência relativa.	Clique para assistir
		2º	1.2	L. Portuguesa	Pré-modernismo: Augusto dos Anjos. Estudo do estilo de produção literária do autor pré-moderno Augusto dos Anjos.	Clique para assistir
		3º	1.1	L. Inglesa	Reading (scanning).	Clique para assistir
		4º	7.1	Arte	Arte Contemporânea: Fotografia e Cinema	Clique para assistir
		5º	14.1	Biologia	Teorias Evolucionistas	Clique para assistir
		6º	5.1	Geografia	Poliuição: no Ar, na Água e no Solo.	Clique para assistir