



GOVERNO DO ESTADO
DO ESPÍRITO SANTO
Secretaria da Educação



GUIA DE OPORTUNIDADES

PARA O ESTUDANTE DO ENSINO
FUNDAMENTAL CAPIXABA

**SEU FUTURO
COMEÇA AQUI.**

Seja protagonista:
construa sua trilha!



EXPEDIENTE

***Secretaria de Estado da Educação do
Espírito Santo***

Andréa Guzzo Pereira
Secretária de Estado da Educação

***Gerência de Educação Infantil e Ensino
Fundamental - Geief***

Rafaela Teixeira Possato de Barros
Gerente

Débora Aparecida Furieri Matos
Subgerente

Equipe Técnica da Gerência de Educação Infantil e Ensino Fundamental

Adriana Lisboa Chaves Rezende
Antonio da Silva Pereira Neto
Eulessia Costa Silva
Guilherme Escarpini Helmer
Ivana Brito Lima
Júlio César Campos
Luara Zucolotto Afonso
Monalisa Di Paula Silva de Albuquerque
Roque Alves da Silva Júnior
Simone Maria Oliveira Gonçalves
Tatiana Gomes dos Santos Peterle

Equipe de Apoio da Gerência de Educação Infantil e Ensino Fundamental

Adalzira Ribeiro da Hora
Sandra Mara Moura Machado

- Apresentação

- Ensino fundamental capixaba

- Educação do campo
- Educação quilombola
- Educação na perspectiva inclusiva
- Spoilers educativos
- Música na Rede
- Matemática na Rede
- Programa de Fortalecimento da Aprendizagem
- Programa Sucesso Escolar
- Projeto Aventuras Literárias
- Práticas Experimentais de Matemática
- Práticas Experimentais de Ciências
- Programa de Iniciação Científica Júnior
- Programa Escola das Adolescências
- Projeto de Vida
- Olimpíadas e competições

- E quando eu concluir o ensino fundamental?

- Ensino médio capixaba
- Resumo de oportunidades
- Itinerários formativos
- Plataforma de correção de textos por IA
- Programa de Estágio da Sedu
- Centro Estadual de Idiomas
- Pré-Enem
- Jogos na Rede
- Bibliotecas públicas do Espírito Santo
- Cidadania

APRESENTAÇÃO

Olá, estudante!

O Ensino Fundamental é uma fase cheia de descobertas, escolhas e desafios. É agora que **você** começa a enxergar o mundo de um jeito diferente, **do seu jeito**. Suas opiniões importam, suas perguntas fazem sentido e sua participação faz toda a diferença.

Cada experiência é uma chance de crescer, se expressar e descobrir talentos que talvez você ainda nem saiba que tem.

Então, aproveite! Participe e explore tudo o que a escola pode te oferecer.

A sua jornada é única e estamos juntos nessa!

Equipe da Gerência de Educação Infantil e Ensino Fundamental

ENSINO FUNDAMENTAL CAPIXABA

Você sabia que...

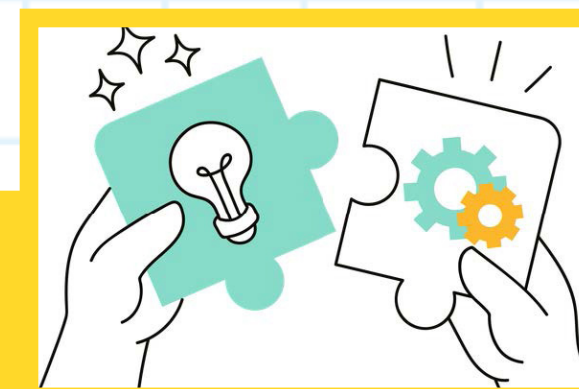
O ensino fundamental da rede estadual do Espírito Santo foi pensado para você?

Do 1º ao 9º ano, a sua escola é um espaço de aprendizagem, troca de ideias e descobertas.

Aqui, **você** desenvolve habilidades, aprende coisas novas e cresce não só nos estudos, mas também como pessoa.

É possível escolher o horário para estudar: no tempo parcial, **pela manhã ou à tarde, ou no tempo integral**, estudando por 7 horas ou 9h30 por dia. Nesse caso, a sua escola garante almoço e lanche durante o período em que você estiver nela.

Dica importante!



Na **educação de tempo integral**, **você** tem acesso aos componentes curriculares como Língua Portuguesa, Matemática e Ciências, e aos componentes próprios do tempo integral, como Pensamento Científico e Práticas e vivências em protagonismo.

No tempo integral, a educação acontece em torno do Projeto de Vida, compreendendo os seus sonhos e os seus objetivos de vida.

Estude do seu jeito! Tempo parcial ou integral: **a rede estadual é o seu lugar.**

ESCOLA DO CAMPO

PARA VOCÊ FICAR POR DENTRO:

A escola do campo oferece um jeito de aprender que valoriza a vida no campo. Ela ensina você, estudante, a cuidar da terra, das pessoas e do meio ambiente, respeitando a cultura, a história e os conhecimentos das comunidades que vivem no campo.

Nas escolas do campo, você vai participar de atividades como a horta escolar, aprendendo a cuidar da terra e a plantar alimentos; a música, expressando de maneira artística a cultura camponesa e a auto-organização.

Assim, você vai desenvolver ainda mais a participação, o trabalho em grupo e a autonomia, isto é, a capacidade de pensar e agir por si mesmo, sempre com responsabilidade.

Que oportunidades você pode ter?

Olimpíada Brasileira de Saúde e Meio Ambiente

Se você for estudante do 6º ao 9º ano ou do ensino médio, pode participar da Olimpíada Brasileira de Saúde e Meio Ambiente para aprender, pesquisar e investigar temas ligados à educação, à saúde e ao meio ambiente.

Para saber mais, acesse: olimpiada.fiocruz.br

Restaura Natureza

Olimpíada Brasileira de Restauração de Ecossistemas

Também existe a Olimpíada Brasileira de Restauração de Ecossistemas, que vai te mostrar por que cuidar da natureza é tão importante e como a relação entre as pessoas e o meio ambiente ajuda a manter o equilíbrio da vida no planeta.

Para saber mais, acesse: restauranatureza.org.br/wwf-brasil

ESCOLA QUILOMBOLA

JÁ OUVIU FALAR?

A Escola Quilombola apoia os estudantes quilombolas no direito a conhecer sua história, seus saberes ancestrais, sua memória e a cultura de sua comunidade, fortalecendo a identidade e valorizando essas práticas ao longo do tempo.

Ao estudar em uma escola quilombola, você tem a oportunidade de estudar componentes curriculares como [Língua Portuguesa e Narrativas Quilombolas](#), [História e Memória Coletiva](#) e [Matemática e Conhecimentos Ancestrais](#).

Além disso, você pode participar de programas e projetos da rede estadual, de visitas pedagógicas a diversos locais do nosso estado e de olimpíadas científicas, como a [Olimpíada Brasileira de Africanidades e Povos Originários \(OBAPO\)](#) e a [Olimpíada Brasileira de História e Cultura Afro-Brasileira, Africana e Indígena \(OBERERI\)](#).

FIQUE LIGADO!

Além disso, alguns eventos têm vagas exclusivas para estudantes quilombolas, como a Conferência Nacional Infantojuvenil pelo Meio Ambiente (CNIJMA) e a Escola Nacional de Formação de Meninas Quilombolas.

Conferência Nacional Infantojuvenil pelo Meio Ambiente (CNIJMA)

Na Conferência Nacional Infantojuvenil pelo Meio Ambiente (CNIJMA), você poderá refletir sobre os desafios ambientais e o desenvolvimento de projetos para a transformação de realidades locais.

Para saber mais, clique aqui: gov.br/mec/pt-br/cnijma

Escola Nacional de Formação de Meninas Quilombolas

A Escola Nacional de Formação de Meninas Quilombolas incentiva meninas quilombolas na garantia do direito à educação.

Para saber mais, clique aqui: conaq.org.br

EDUCAÇÃO ESPECIAL

ENTENDA MAIS SOBRE

A educação para estudantes com deficiência garante que todos os estudantes aprendam juntos, respeitando as diferenças e as necessidades de cada um. Essa educação quer que você, estudante com deficiência, com Transtorno do Espectro Autista ou com Altas habilidades ou superdotação tenha acesso à escola e permaneça nela, **participando** e **aprendendo** em um lugar acolhedor e justo para todos.

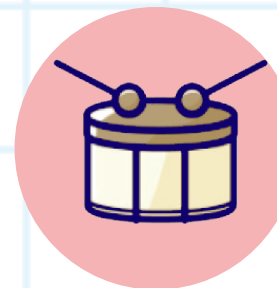
Que oportunidades você tem?

Você, estudante da educação especial, tem professores para apoiá-lo com o que for preciso, seja com sala com jogos e programas especiais de aprendizagem, com intérprete de Libras, com aulas de aprofundamento ou com outro tipo de suporte.

Ou seja, você terá acesso a tudo o que precisa para **aprender** e se **desenvolver** da melhor forma!



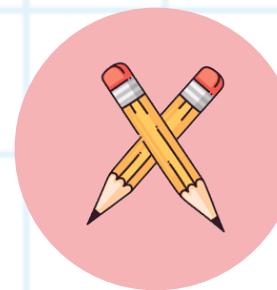
SPOILERS EDUCATIVOS



Música na Rede

O programa incentiva o desenvolvimento social dos estudantes por meio do ensino musical com quatro projetos:

- Banda nas escolas.
- Corais nas escolas.
- Orquestra de violões nas escolas.
- Orquestra jovem.



Programa de Fortalecimento da Aprendizagem

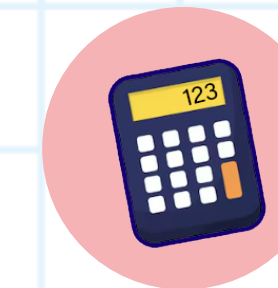
Programa voltado ao fortalecimento da aprendizagem em Língua Portuguesa e Matemática de estudantes do 2º ano do ensino fundamental a 3ª série do ensino médio.



Aventuras Literárias

O Aventuras Literárias promove o desenvolvimento dos estudantes por meio do fortalecimento da leitura, da escrita e da aprendizagem, com propostas de mediação e atividades que conectam diferentes áreas do conhecimento, especialmente Língua Portuguesa e Ciências.

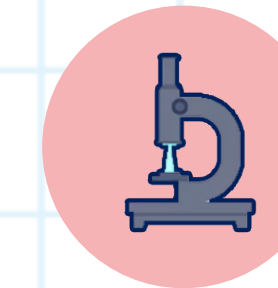
Um mundo de
oportunidades para o
ensino fundamental



Matemática na Rede

O Matemática na Rede visa a formação dos estudantes por meio do fortalecimento da aprendizagem em Matemática, com duas frentes de atuação:

- Iniciação Científica de Matemática .
- Monitoria de Matemática.



Práticas Experimentais de Ciências e Práticas Experimentais de Matemática

As práticas experimentais são atividades práticas que consideram as diferentes formas de aprender dos estudantes, incluindo o uso de jogos, vídeos



Programa Sucesso Escolar

Programa pensando para estudantes do 6º e do 7º anos que se encontram em distorção idade-série, ou seja, que apresentam diferença entre sua idade e o ano escolar que estão frequentando. O Programa ajuda estudantes a recuperarem aprendizagens essenciais.

e tem muito mais...

**VEM
VER
ISSO!**

Música na Rede

O que é e onde acontece?

É uma ação que leva música para as escolas da rede estadual do Espírito Santo, com prática em grupo. Você participa de bandas, corais, orquestra de violões e orquestra jovem.

Para que serve?

Serve **para você aprender música na prática, tocando e cantando com a turma.** Além disso, ajuda a ganhar confiança, se expressar e viver a escola de um jeito diferente

Por que essa ação existe?

Porque a música vai além do som. Ela ensina a escutar, se organizar, trabalhar em equipe e se comunicar melhor. E, principalmente, cria oportunidades para quem não teria acesso a aulas e instrumentos.

Como funciona (na prática)?

Funciona com aulas e ensaios semanais, em formato de ensino coletivo. O projeto inclui canto coral, violões e instrumentos de cordas, como violino e violoncelo. Aqui, você aprende junto e evolui junto.



Música
na rede



Se liga: A inscrição pode ser realizada por meio do formulário disponível aqui. Conheça [aqui](#) a lista de escolas participantes em 2026

**SE
LIGA
NESSA**

Matemática na Rede

O que é e onde acontece?

A SEDU tem um programa para dar aquele upgrade e fortalecer o aprendizado de Matemática nas escolas da rede estadual do Espírito Santo.

Para que serve?

Serve para **você aprender mais, ganhar confiança e encarar desafios**. Aqui, a Matemática vai além dos cálculos: envolve raciocínio, estratégia e pensamento lógico.

Por que essa ação existe?

Porque aprender Matemática de verdade é praticar, investigar, argumentar e explicar ideias. O programa também cria oportunidades para estudantes com interesse e talento irem além, com apoio e acompanhamento.

Como funciona (na prática)?

Funciona com Iniciação Científica, para resolver problemas e desenvolver o pensamento matemático e monitoria, onde jovens talentos ajudam colegas e fortalecem o aprendizado.



**JÁ
OUVIU
FALAR?**

Programa de Fortalecimento da Aprendizagem - PFA

O que é e onde acontece?

É um programa da Sedu que ajuda você a aprender melhor Língua Portuguesa e Matemática, do 2º ano do ensino fundamental a 3ª série do ensino médio da rede estadual.

Para que serve?

Serve **para apoiar ainda mais seus estudos, ajudando você a avançar em Língua Portuguesa e Matemática** com mais segurança.

Por que essa ação existe?

Porque cada estudante aprende de um jeito e no seu próprio tempo. O PFA existe para apoiar quem está com mais dificuldade, criando novas oportunidades de aprender melhor.

Como funciona (na prática)?

A escola identifica dificuldades com a Avaliação Diagnóstica no início do ano. Com base nisso, organiza aulas de reforço. As atividades acontecem no turno ou contraturno, e uma equipe acompanha sua evolução, orientando e ajudando ao longo do ano letivo.

O que é e onde acontece?

É um programa pensado para estudantes do 6º e 7º anos que já reprovaram ou ficaram dois anos ou mais fora da escola, oferecendo uma nova forma de aprender e seguir em frente nas escolas da rede estadual do Espírito Santo.

Para que serve?

Serve para garantir que o estudante aprenda o que é essencial, **recupere conteúdos importantes e consiga seguir nos estudos sem ficar para trás.**

Por que essa ação existe?

Porque cada estudante aprende no seu tempo. O Sucesso Escolar mostra que é possível avançar e, para isso, conta com o apoio de um professor tutor, que orienta e caminha junto do **estudante** ao longo do ano.

Como funciona (na prática)?

As turmas são organizadas no início do ano e o estudante recebe acompanhamento contínuo da escola durante todo o processo de aprendizagem.

Projeto Aventuras Literárias

O que é e onde acontece?

É um projeto do programa Mais Leitores que leva livros, leitura e atividades para a escola, unindo Língua Portuguesa e Ciências por meio da leitura, da escrita e da pesquisa nas escolas da rede estadual do Espírito Santo.

Para que serve?

Serve **para fortalecer sua leitura e interpretação, ajudar você a argumentar melhor e a ampliar seus conhecimentos sobre a língua, a ciência, o mundo e a sociedade.**

Por que essa ação existe?

Porque muitos estudantes ainda têm dificuldade em ler, interpretar textos e pensar cientificamente e o Projeto Aventuras Literárias existe para mudar essa realidade.

Como funciona (na prática)?

Funciona em ciclos de leitura que envolvem o contato com o livro, atividades de leitura, escrita e a socialização do que foi produzido em momentos de troca, como feiras, rodas de conversa e exposições.

ANOTA ESSA

Práticas Experimentais de Matemática

MAIS INFORMAÇÕES

O que é e onde acontece?

São aulas de Matemática do 5º ao 9º ano no estilo mão na massa, onde você aprende na prática, testa ideias, experimenta e vê a Matemática acontecendo no cotidiano das escolas da rede estadual do Espírito Santo.

Para que serve?

Serve para você aprender mais e melhor, de um jeito mais dinâmico. **Ajuda a usar a Matemática em situações reais**, como calcular troco, medir distâncias e tomar decisões no dia a dia.

Por que essa ação existe?

Porque muita gente cresce ouvindo que "Matemática é difícil". E essa proposta mostra que todo mundo pode aprender, quando pratica, experimenta e participa.

Como funciona (na prática)?

Você encara desafios e experiências com a orientação do professor. Mede, compara, calcula, registra e conversa com a turma sobre os resultados.

**PARTIU
APRENDER
MAIS**

Práticas Experimentais de Ciências

O que é e onde acontece?

São aulas de Ciências do 6º ao 9º ano pensadas para você aprender investigando: observar, levantar ideias e chegar a conclusões com experiências simples e conectadas à sua realidade nas escolas da rede estadual do Espírito Santo.

Para que serve?

Serve para você entender como a Ciência explica o mundo, fazer perguntas, analisar resultados e usar esse conhecimento no dia a dia.

Por que essa ação existe?

Porque Ciência se aprende melhor na prática. Quando você experimenta, compara e discute, tudo fica mais fácil, e interessante e passa a fazer mais sentido.

Como funciona (na prática)?

Com apoio do professor, você trabalha em grupo, registra observações, debate resultados e percebe que a teoria e a prática caminham juntas.

Programa de Iniciação Científica Júnior

MAIS
INFORMAÇÕES

O que é e onde acontece?

É um programa que conecta estudantes da rede pública capixaba ao mundo da pesquisa científica para aprender Matemática básica de um jeito ainda melhor. Acontece em universidades, de forma presencial, e também online.

Para que serve?

Com a iniciação científica, **você tem a oportunidade de aprender ainda mais e de diferentes formas**, o que é muito importante, porque a Matemática faz parte do dia a dia de todos nós.

Como funciona (na prática)?

Durante o Programa, você, estudante, é convidado a resolver problemas matemáticos interessantes e a participar de conversas em um fórum online (chat). Para isso, você contará com a ajuda de professores, que vão te orientar ao longo da sua participação.



Se liga: Os selecionados recebem bolsa de iniciação científica, um incentivo para aprender mais e ter contato com a ciência desde cedo.

TA SABENDO? Programa Escola das Adolescências

MAIS
INFORMAÇÕES



O que é e onde acontece?

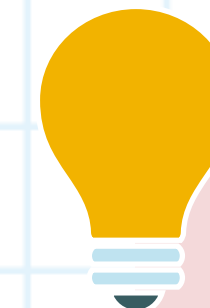
É uma iniciativa do Governo Federal para apoiar estudantes do 6º ao 9º ano, melhorar o ensino e fazer da escola um lugar mais acolhedor e com mais sentido para você. Acontece em diferentes espaços das escolas que participam do programa.

Para que serve?

Serve para **entender a realidade dos adolescentes e tornar a aprendizagem mais dinâmica, leve e prazerosa.**

Como funciona (na prática)?

Funciona por meio de clubes de letramento do 6º ao 9º ano. Cada ano tem um clube pensado para ajudar nas aprendizagens importantes para a vida escolar e para a formação pessoal.



Se liga: Esse espaço pode ter a sua cara. Crie um clube do seu jeito. Tipo: **HQ, mangá e narrativas visuais, teatro e leitura ou até música e dança.**

SPOILER CERTeiro

Projeto de Vida

O que é e onde acontece?

É um componente que te ajuda a se conhecer melhor. A ideia é olhar para você, entender quem você é, o que quer e quais são seus sonhos. Acontece na própria escola, em diferentes espaços de aprendizagem.

Para que serve?

Serve **para te ajudar a identificar suas características e perceber como você se relaciona consigo mesmo, com as outras pessoas e com o mundo ao seu redor.**

Por que essa ação existe?

Porque, quando você conhece seus sonhos e objetivos, fica mais fácil fazer escolhas e transformar tudo isso em realidade, agora e no futuro.

Como funciona (na prática)?

As aulas de Projeto de Vida são pensadas para o diálogo, a escuta e conversas abertas. É um espaço com aulas mais dinâmicas, reflexivas e participativas.

OLIMPÍADAS E COMPETIÇÕES

Como estudante, você também tem a oportunidade de participar de muitas olimpíadas e competições, estaduais e nacionais. Com isso, sua vida estudantil fica ainda mais **interessante** e você consegue expandir seus horizontes. Clique nos nomes para saber mais.

- [Olimpíada Capixaba de Matemática](#): iniciativa ligada ao Programa Matemática na Rede. O objetivo é incentivar o estudo da Matemática entre professores e estudantes.
- [Olimpíada Brasileira de Física das Escolas Públicas \(OBFEP\)](#): iniciativa voltada ao fortalecimento do estudo da Física entre estudantes.
- [Olimpíada Nacional de Ciências \(ONC\)](#): abrangendo Física, Química, Biologia, Astronomia e História das Ciências, o evento incentiva o interesse pelas ciências em estudantes.
- [Olimpíada Nacional em História do Brasil \(ONHB\)](#): competição em equipes que utiliza documentos e textos para estimular a análise histórica.
- [Olimpíada Brasileira de Robótica \(OBR\)](#): competição que objetiva promover, incentivar e disseminar a robótica no Brasil.
- [Olimpíada Brasileira de Informática \(OBI\)](#): além da realização da Olimpíada, a iniciativa oferece cursos gratuitos de programação para iniciantes de todas as idades.
- [Olimpíada Brasileira de Astronomia e Astronáutica e Olimpíada Brasileira de Foguetes](#): competição que envolve realização de prova e lançamento de foguetes reais.
- [Olimpíada Canguru de Matemática Brasil](#): competição internacional que, por meio de desafios de raciocínio lógico, visa incentivar o gosto pela Matemática.

E QUANDO EU CONCLUIR O ENSINO FUNDAMENTAL?

Ao concluir o ensino fundamental, você inicia uma nova fase da sua vida escolar: o **ensino médio**. Nessa etapa tão importante, surgem novas oportunidades para continuar aprendendo, fazer escolhas e correr atrás dos seus sonhos.

O **ensino médio capixaba** está pronto para te apoiar nesse caminho, ajudando você a crescer com mais autonomia, senso crítico e preparo para a vida.

Agora, conheça as **grandes oportunidades** que te esperam!



ENSINO MÉDIO CAPIXABA

Você está prestes a entrar em uma nova fase da sua vida escolar: **o ensino médio capixaba**. Ele foi pensado para atender aos **seus interesses, às suas expectativas e aos seus sonhos**.

Aqui, você encontra muitas oportunidades para aprender e se desenvolver. Você poderá fazer curso técnico e profissional, terá a chance de estudar uma língua estrangeira em outro país, participará de eventos esportivos e muito mais.

FORMAÇÃO TÉCNICA E PROFISSIONAL

Se você quer se preparar para o mercado de trabalho, saiba que nas escolas públicas da rede estadual existem cursos técnicos em áreas como Eletromecânica, Administração, Suporte em Informática, entre outras.

Esses cursos podem acontecer de duas formas, e você escolhe a que combina mais com a sua rotina:

Curso técnico integrado: você faz o curso técnico junto com as aulas do ensino médio.

Curso técnico concomitante: o curso técnico acontece em outro turno. Por exemplo, se você estuda pela manhã, pode fazer o curso técnico à tarde.

Ficou interessado? Então, fique de olho nas informações e nos prazos divulgados no [site](#).



**OLHA SÓ ESSA
OPORTUNIDADE**

Itinerários Formativos

O que é

Os itinerários são **caminhos de aprendizagens** que você, estudante, pode escolher de acordo com seus interesses.

Para que serve?

Os itinerários permitem que você, estudante, aprenda mais sobre uma ou mais das seguintes áreas de conhecimento: Linguagens e suas tecnologias, Matemática e suas tecnologias, Ciências da Natureza e suas tecnologias e Ciências Humanas e Sociais aplicadas.

Por que essa ação existe?

Essa ação existe para que você tenha a oportunidade de estudar ainda mais aquilo que considera interessante, ampliando conhecimentos importantes para a sua vida.

Como funciona (na prática)?

Ao final da 1ª série do ensino médio, você escolherá o itinerário que vai cursar na 2ª e na 3ª séries. A equipe escolar vai te ajudar nisso!

Onde acontece?

Na própria escola, em diferentes espaços.

Plataforma De Correção de Texto por IA

O que é

É uma plataforma online que usa inteligência artificial para corrigir as redações que você escreve.

Para que serve?

Serve para te ajudar a se preparar melhor para a redação do Enem.

Por que essa ação existe?

Porque o Enem é uma das principais portas de entrada para a universidade e a redação tem um peso muito importante na nota final. Com a plataforma, você treina mais e melhora seu desempenho.

Como funciona (na prática)?

Você acessa o site, estuda os materiais de apoio, escreve sua redação com orientação do professor e recebe a correção feita pela inteligência artificial.

Onde acontece?

A plataforma pode ser utilizada na própria escola, com o uso de chromebooks.

PROGRAMA DE ESTÁGIO DA SEDU

Que tal dar o primeiro passo na sua vida profissional?

Ganhar experiência, aprender na prática e se preparar para o futuro: essa é a proposta do Programa de Estágio da SEDU. Esse programa foi criado para ajudar você a conhecer o mundo do trabalho enquanto continua focado nos estudos. Aqui, o aprendizado vai além da sala de aula.

Quem pode participar?

Se você tem 16 anos ou mais e estuda em uma instituição estadual, seja na Educação Profissional, no Ensino Médio regular ou na Educação Especial, **você pode se inscrever.**

Como funciona o estágio?

O estágio é **remunerado** e organizado para **não atrapalhar sua rotina escolar**. A carga horária depende do tempo que você passa na escola.

- Educação especial: até 4 horas por dia e 20 horas por semana, já com o intervalo.
- Ensino médio e Educação profissional: até 6 horas por dia e 30 horas por semana, também com o intervalo.

Como faço a inscrição?

As inscrições ficam abertas durante todo o ano e são feitas no [site](#) do Programa Jovens Valores. É só acessar, acompanhar as orientações e se inscrever.

CENTRO ESTADUAL DE IDIOMAS (CEI)

Já pensou em aprender um novo idioma de forma gratuita?

O Centro Estadual de Idiomas (CEI) oferece cursos gratuitos de Inglês e Espanhol para estudantes da 1ª, 2ª e 3ª séries do ensino médio da rede estadual.

Como funcionam as aulas?

As aulas acontecem duas vezes por semana, no contraturno escolar, para não atrapalhar sua rotina de estudos.

PROGRAMA DE INTERCÂMBIO

Quem participa dos cursos do CEI pode se inscrever no Programa de Intercâmbio da Sedu e ter a chance de estudar o idioma em outro país, com todas as despesas pagas. Os destinos incluem Estados Unidos, Canadá, República da Irlanda, Inglaterra e Argentina.

Onde encontrar o CEI?

Atualmente, o CEI está presente em 28 escolas da rede estadual. Para saber quais escolas oferecem o curso e fazer sua inscrição, é só consultar a lista de escolas e acessar o site oficial. Você pode consultar a lista de escolas ofertantes clicando [aqui](#) e realizar a sua inscrição por meio deste [endereço](#).

PRÉ-ENEM

Você sonha com a universidade pública?

O Pré-Enem da Sedu é para você!

É um programa que apoia seus estudos e seus sonhos, com aulas on-line ao vivo pelo Microsoft Teams e aulas presenciais nas escolas polo, abordando conteúdos das diferentes áreas do conhecimento.

Você também conta com orientação de estudos, acesso a plataformas para produzir e corrigir redações, atividades de apoio e videoaulas no YouTube, **para estudar no seu ritmo.**

Podem participar **estudantes da rede pública estadual, matriculados na 3ª série do ensino médio ou na 2ª ou 3ª etapas da Educação de Jovens e Adultos.** As aulas acontecem on-line e presencialmente.

Para descobrir o local mais próximo de você e fazer a sua inscrição (entre fevereiro e março) no Pré-Enem, [clique aqui.](#)



JOGOS NA REDE

Seu talento vai além da sala de aula!

Vamos jogar?

Os Jogos Na Rede são **um campeonato esportivo feito para estudantes** do ensino médio das escolas da rede pública estadual.

A disputa acontece em duas etapas. Primeiro, acontece a etapa regional, realizada nas 11 Superintendências Regionais de Educação (SRE), com a participação das escolas de cada região. Quem vence nessa fase garante vaga na etapa estadual, que reúne estudantes de escolas de todo o estado.

Você pode competir em várias modalidades: **Atletismo, Basquetebol, Futsal, Handebol, Tênis de mesa, Voleibol e Xadrez.**

Podem participar estudantes com até 18 anos completos.

Mostre o seu talento e continue vencendo dentro e fora da sala de aula!



Cacau, mascote dos Jogos na Rede escolhido por votação popular.

BIBLIOTECAS PÚBLICAS DO ESPÍRITO SANTO

Um livro, mil histórias.

Qual vai ser a sua?

Conheça as bibliotecas públicas do Espírito Santo. Escolha a que fica mais perto de você e aproveite a oportunidade de ler, aprender e descobrir cada vez mais!

SISTEMA NACIONAL DE BIBLIOTECAS PÚBLICAS (SNBP)

O Sistema Nacional de Bibliotecas Públicas (SNBP) catalogou 68 bibliotecas públicas no nosso estado! Para conferir os endereços e contatos por município, clique [aqui](#) ou leia o QR Code abaixo.



BIBLIOTECA PÚBLICA DO ESPÍRITO SANTO

Endereço: Av. João Batista Parra, 165 - Praia do Suá, Vitória - ES

E-mail: bpes@secult.es.gov.br

Telefone / WhatsApp: (27) 3137 - 9351 / (27)99277-5627

Para mais informações, [clique aqui](#) ou faça a leitura do QR abaixo!



BIBLIOTECA DO INSTITUTO JONES DOS SANTOS NEVES (IJSN)

Endereço: Av. Marechal Mascarenhas de Moraes, 2524
Edifício Jones dos Santos Neves
Bairro Jesus de Nazareth / Vitória
Horário de atendimento:
9 às 12h e das 14 às 17h30
Telefone: (27)3636-8050

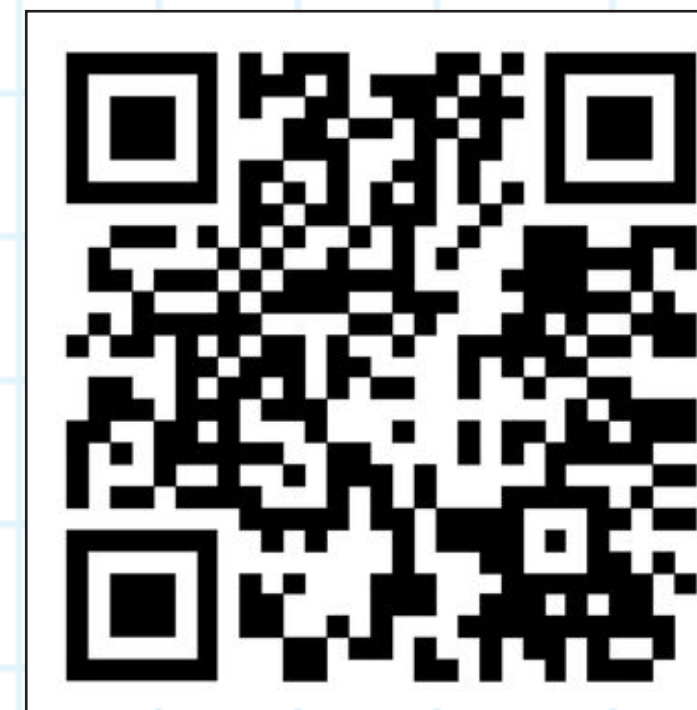
Para mais informações, [clique aqui](#) ou
faça a leitura do QR Code ao lado



BIBLIOTECA DA UFES

Endereço: Av. Fernando Ferrari, 515,
Campus Goiabeiras
Goiabeiras, Vitória / ES

Para mais informações, [clique aqui](#)
ou faça a leitura do QR Code ao lado.



BIBLIOTECA SENADOR JOÃO CALMON ASSEMBLEIA LEGISLATIVA DO ESPÍRITO SANTO (ALES)

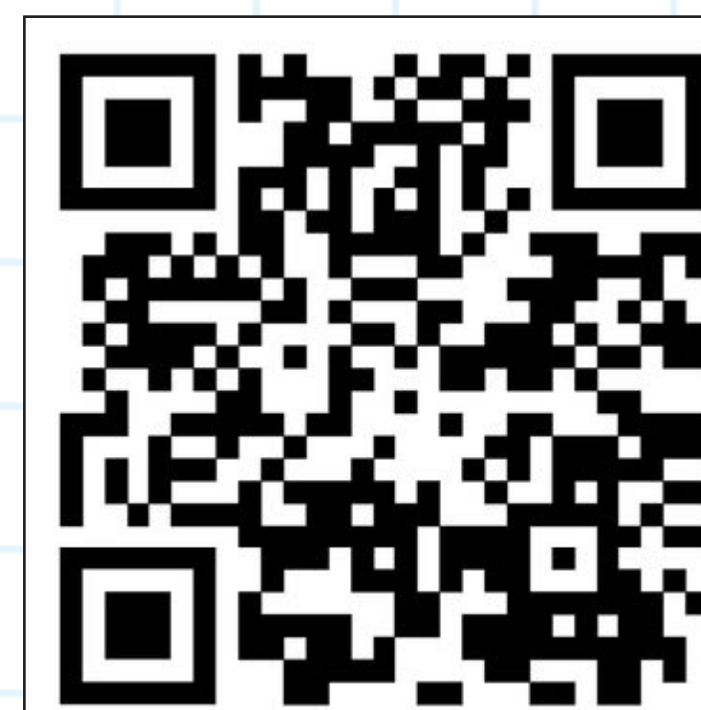
Endereço: Assembleia Legislativa do Espírito Santo
Espaço Assembleia Cidadã - térreo
Av. Américo Buaiz, 205
Enseada do Suá / Vitória
Contato(s):

E-mail: biblioteca@al.es.gov.br

Telefones: (27)3382-3677 / 5218 / 3872 / 2281

Horário de atendimento: segunda a sexta-feira, das 7 às 19h.

Para acessar mais informações, [clique aqui](#) ou faça a leitura do QR Code



UMA FASE TERMINA, OUTRA COMEÇA

Estudante,

Agora é hora de seguir em frente. O ensino fundamental e o ensino médio fazem parte de uma mesma caminhada, cheia de descobertas, escolhas e oportunidades para que você possa desenvolver seus talentos e sonhar cada vez mais alto.

A rede pública estadual de ensino está com você em cada etapa dessa trajetória, oferecendo apoio, aprendizado e novas possibilidades ao longo do caminho.

Acredite em você e aproveite cada chance!

O futuro começa agora!

SUCESSO!



“E há que se cuidar do broto
Pra que a vida nos dê flor e fruto.
Coração de estudante.
Há que se cuidar da vida.
Há que se cuidar do mundo.”

Coração de Estudante - Milton Nascimento



Clique para ouvir a canção



Um
**Mundo
de OPORTU
NIDADES**
SEDU
2026

GOVERNO DO ESTADO
DO ESPÍRITO SANTO
Secretaria da Educação

