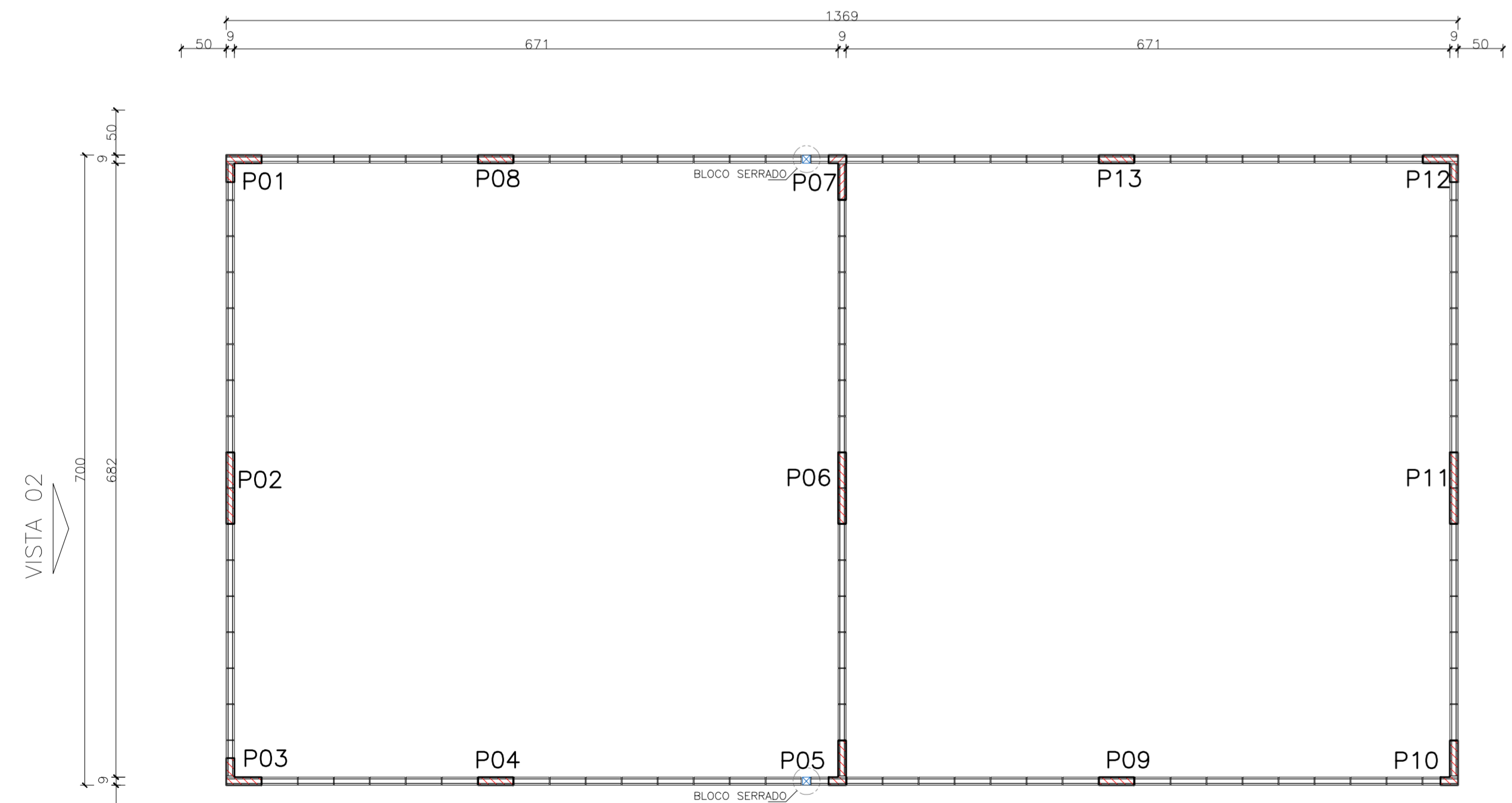
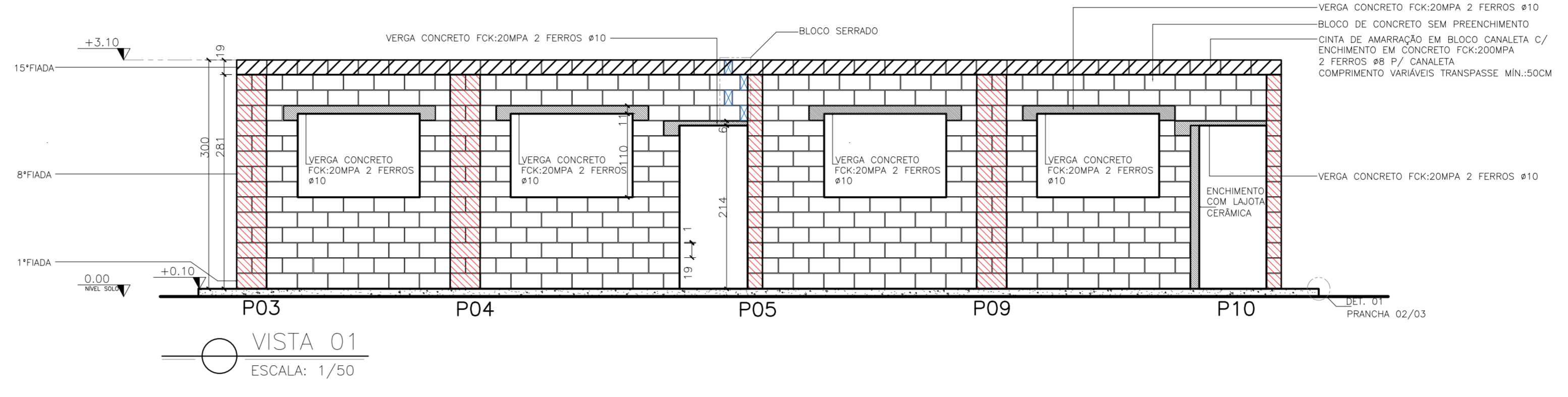


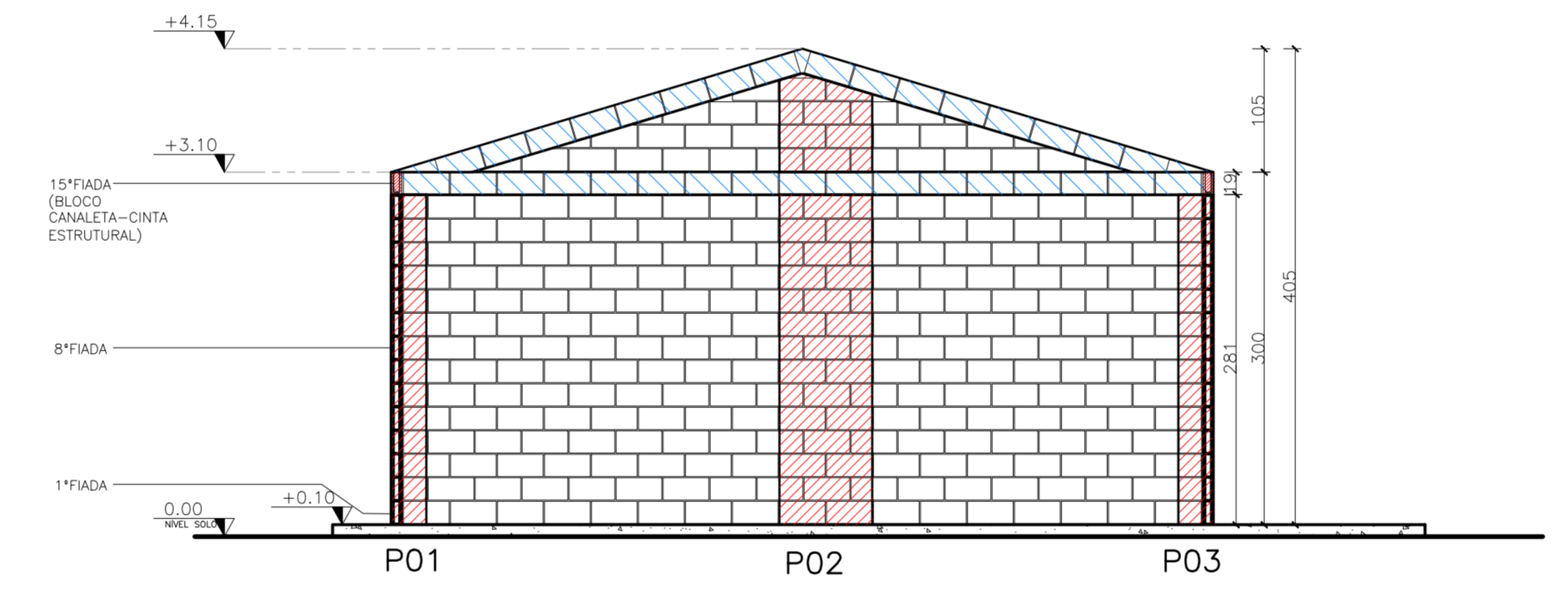
VISTA 02
ESCALA: 1/50



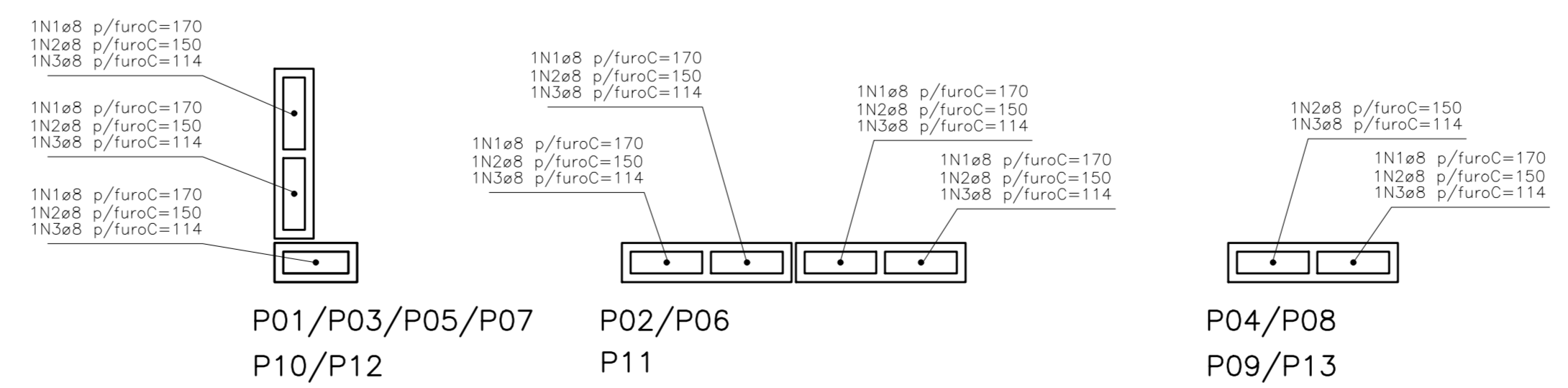
VISTA 01
ESCALA: 1/50



VISTA 01
ESCALA: 1/50



VISTA 02
ESCALA: 1/50



DETALHE PILARES
ESCALA: 1/12.5

TABELA DE FERROS - PILARES

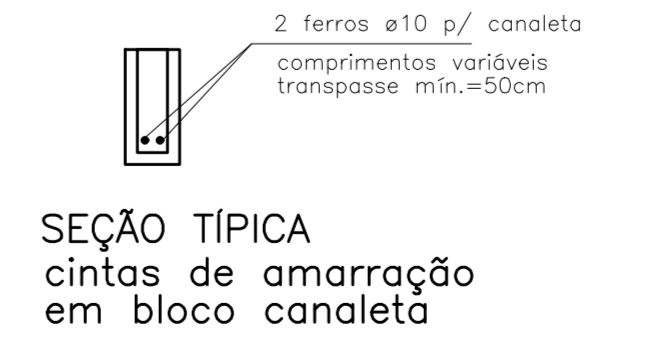
N	Ø (mm)	QUANT.	COMPRIMENTOS(CM)	
			UNITÁRIO	TOTAL
1	8	38	170	6460
2	8	38	150	5700
3	8	38	114	4332
RESUMO AÇO				
Ø (mm)	kg/m	COMPR. (m)	PESO (kg)	
8	0,40	164,92	65,97	
PESO TOTAL DO AÇO			65,97 KG	

TABELA DE FERROS - CINTAS

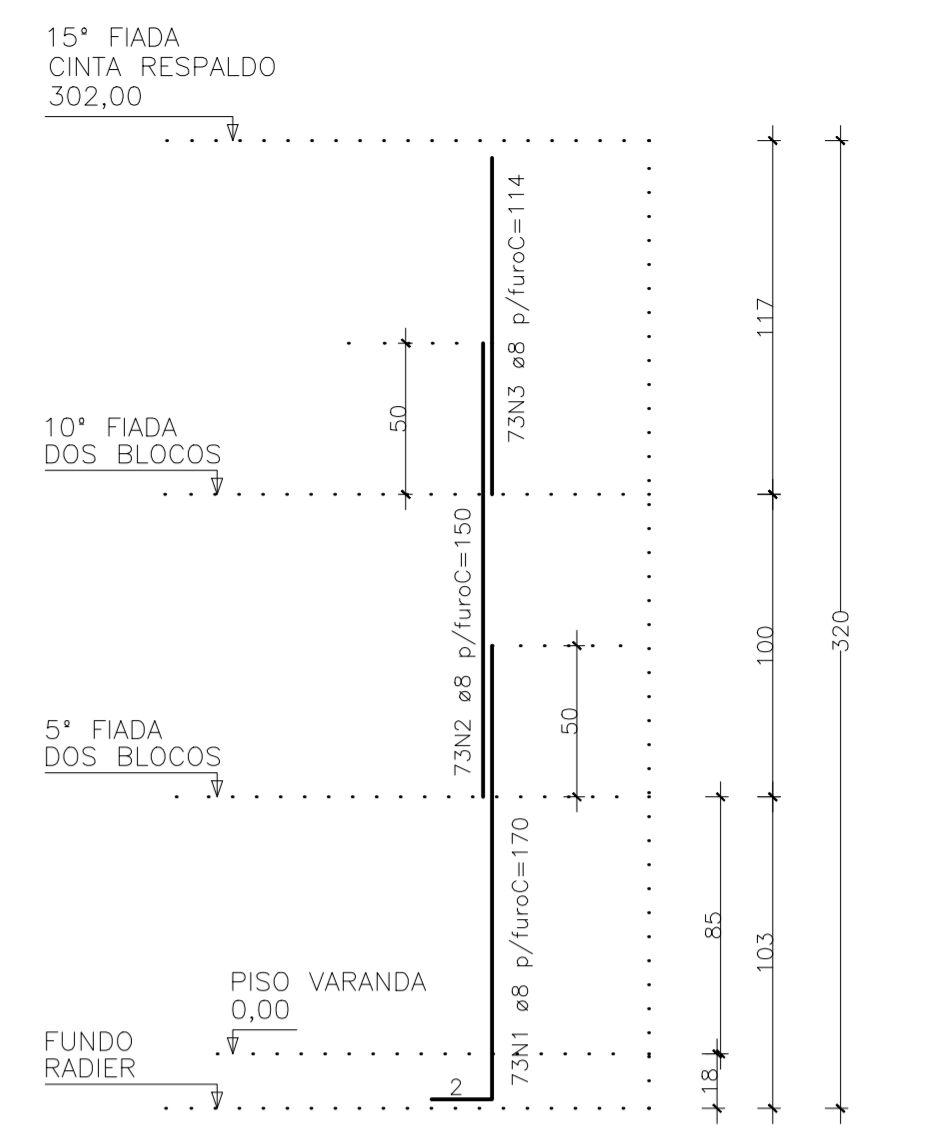
N	Ø (mm)	QUANT.	COMPRIMENTOS(CM)	
			UNITÁRIO	TOTAL
4	8	4	1369	5476
5	8	6	682	4072
6	8	6	363	2178
7	8	6	365	2190
RESUMO AÇO				
Ø (mm)	kg/m	COMPR. (m)	PESO (kg)	
8	0,40	139,16	55,66	
PESO TOTAL DO AÇO			55,66 KG	

LISTA DE MATERIAL DA ALVENARIA AUTOPORTANTE

DESCRIÇÃO	QUANT
ALVENARIA EM BLOCO DE CONCRETO ESTRUTURAL C/ ENCHIMENTO EM CONCRETO E ARMADURA	21,31M ³
CINTA DE RESPALDO EM CANALETA DE CONCRETO C/ ENCHIMENTO EM CONCRETO E ARMADURA	13,83M ³
ALVENARIA EM BLOCO DE CONCRETO DE VEDAÇÃO S/ ENCHIMENTO	113,12M ³
ALVENARIA EM BLOCO DE LAJOTA CERAMICA PARA VEDAÇÃO	6,16M ³



SEÇÃO TÍPICA
cintas de amarração
em bloco canaleta



DETALHE DOS PILARES
ELEVÇÃO TÍPICA
DA ARMADURA
esc. 1/25

- NOTAS:
- 1- ARMADURA EM AÇO CA50
 - 2- RECOBRIMENTO MÍNIMO=3CM
 - 3- TRANSPASSE MÍNIMO=50CM
 - 4- ENCHIMENTO EM CONCRETO FCK=20MPA

DESCRIÇÃO	RESP.	DATA
REVISÃO		
 GOVERNO DO ESTADO DO ESPÍRITO SANTO SECRETARIA DE ESTADO DA EDUCAÇÃO - SEDU 		
GERÊNCIA DE REDE FÍSICA ESCOLAR		
REFORMA E AMPLIAÇÃO CEEMTI MONSENHOR MIGUEL DE SANCTIS		
GUAÇUI-ES		
SLS. PROVISÓRIAS DETALHAMENTO DE CIVIL		PROJETO: ESTRUTURAL
VITOR DE ANGELO	ESCALA: INDICADA	UNIDADE: METRO
MARCELO AMORIM GONÇALVES	CREA-MO: 64866/D	VISTO:
EDSON DE OLIVEIRA PIRES	CAU-ES: A24721-9	VISTO:
WILSON RODRIGUES	CAU-ES:	VISTO:
	CREA:	VISTO:
	DESENHO:	VISTO:
L1GCU-ESTCONC-SP.dwg		FOLHA: 01/02
DETALHAMENTO DE CIVIL ARMAÇÃO DE ALVENARIAS		
FORMATO: A1	OBSERVAÇÕES:	DATA: SETEMBRO/2018
		VISTO: REVISÃO: