

MEDIÇÃO DIRETA A 4 FIOS EM ABRIGO CARGA ATÉ 57KW (OUTRO LADO DA RUA)

ITEM	DESCRIÇÃO DE MATERIAL	UNIDADE	QUANT.	OBS
01	CONDUTOR DE ALUMÍNIO MULTIPLEX	m	v	E
02	CONDUTOR DE COBRE PVC 70°, 750V, 4#70mm² - CLASSE 2	m	v	C
03	SAPATILHA	PC	1	C
04	OLHAL AÇO GALVANIZADO P/ PARAFUSO Ø16mm	PC	1	C
05	PARAFUSO MÁQUINA Ø16mm DE COMPRIMENTO ADEQUADO (NOTA 5)	PC	1	C
06	POSTE DE CONCRETO ARMADO ALTURA MÍNIMA 7,0m (VER NOTA 13)	m	v	C
07	CABECOTE	PC	1	C
08	ELETRODUTO DE ENTRADA DE PVC RÍGIDO 85mm (Ø 3")	m	v	C
09	LUIVA DE PVC RÍGIDO 85mm (Ø 3")	PC	1	C
10	CAIXA P/ MEDIDOR POLIFÁSICO PADRÃO ESCLSA, ATÉ 75KW (P-980-009) (NOTA 10)	PC	1	C
11	CAIXA P/ DISJUNTOR TRIPOLAR TERMOMAGNÉTICO PADRÃO EDP - ESCLSA - CORRENTE 150A.	PC	v	C
12	ELETRODUTO DE SAÍDA DE PVC RÍGIDO 85mm (Ø 3")	m	v	C
13	ARAME DE AÇO GALVANIZADO Nº 14 BWG	m	v	C
14	CURVA DE 90° DE PVC RÍGIDO 85mm (Ø 3")	PC	1	C
15	CONDUTOR DE COBRE XLPE 90°, CAMADA DUPLA ISOL 1,0KV-#70 mm²	m	v	C
16	CONDUTOR DE COBRE NÚ #25 mm² (TABELA 1 - ESCLSA)	m	v	C
17	HASTE DE TERRA COMPRIMENTO MÍNIMO 2400mm	PC	2	C
18	CONECTOR APROPRIADO	PC	-	E
19	ALÇA PREFORMADA	PC	1	E
20	NIPLÉ DE PVC RÍGIDO 85mm (Ø 3")	PC	2	C
21	BUCHA E ARRUELA PARA ELETRODUTO 85mm²	PC	3	C
22	DISJUNTOR GERAL CAIXA MOLDADA 200A	PC	1	C

V = QUANTIDADE VARIÁVEL
 C = MATERIAL FORNECIDO PELO CONSUMIDOR
 E = MATERIAL FORNECIDO PELA EDP-ESCLSAS

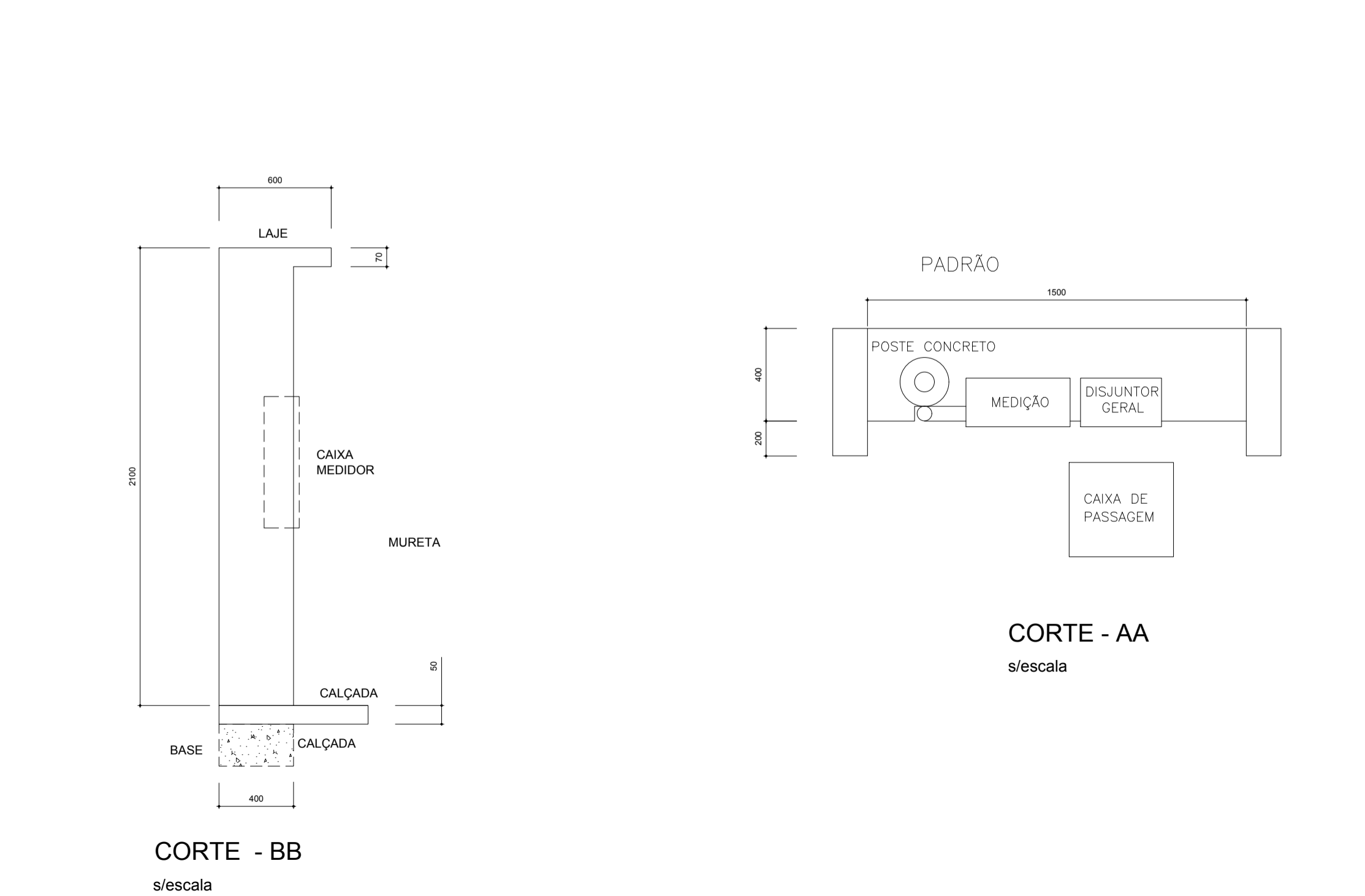
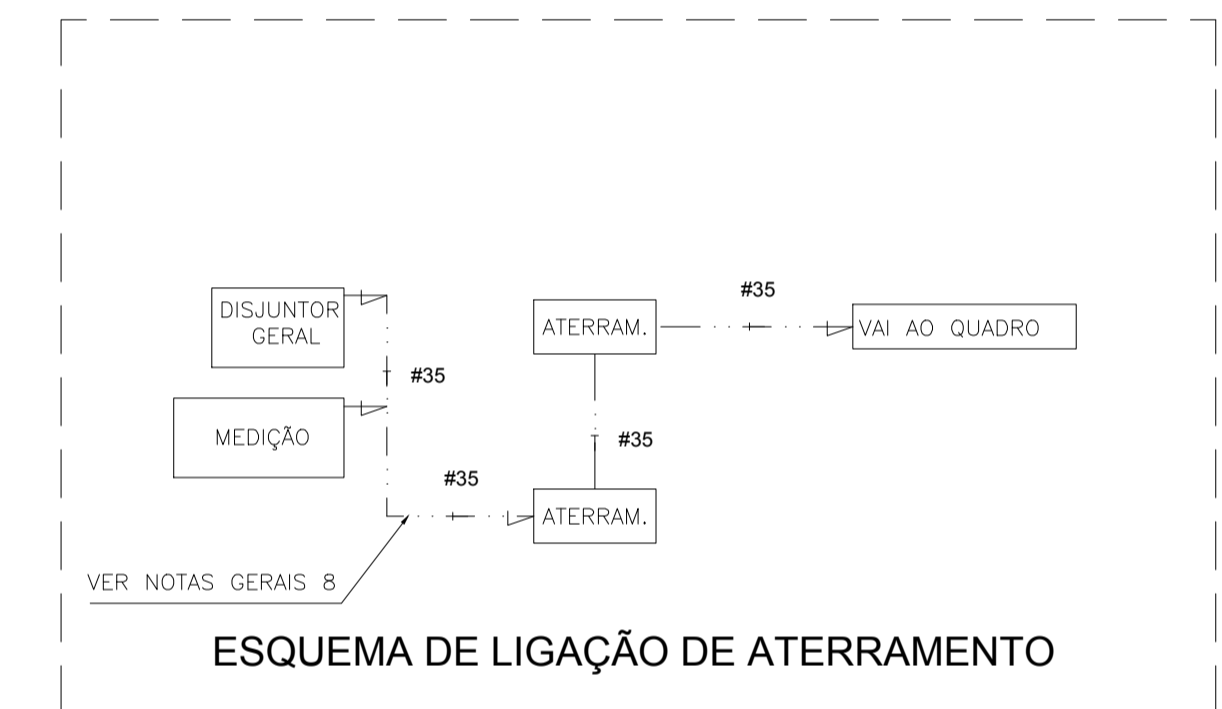
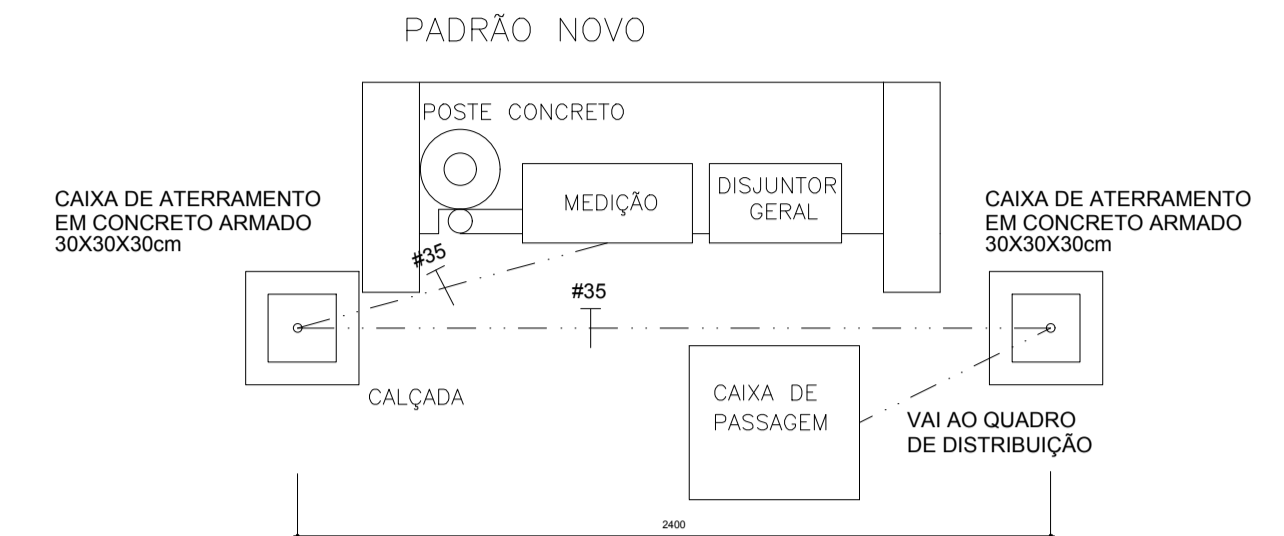
NOTAS, RAMAL DE ENTRADA:

- AS DISTÂNCIAS MÍNIMAS DOS CONDUTORES AO SOLO ESTÃO INDICADAS NO ITEM 7.3.3 DA NORMA ESCLSA;
- OS NÚMEROS DENTRO DO CÍRCULO REFEREM-SE AOS ITENS DA LISTA DE MATERIAL;
- AS COTAS SÃO DADAS EM MILÍMETRO;
- CONCRETAR TOTALMENTE A BASE DO POSTE NO SOLO;
- O PARAFUSO PODERÁ SER SUBSTITUÍDO POR CINTA GALVANIZADA;
- O ELETRODUTO DEVERÁ FICAR APARENTE ATÉ A ENTRADA DA CAIXA DE MEDIÇÃO E DISTANTE 1 CM DO MURO;
- NÃO SERÁ PERMITIDA A COBERTURA DO ELETRODUTO APOS A LIGAÇÃO DO CONSUMIDOR;
- DEVERÁ SER DEIXADA UMA PONTA MÍNIMA DE 80CM EM CADA CONDUTOR PARA FACILITAR A LIGAÇÃO DA PROTEÇÃO E MEDIÇÃO, E 1,5M PARA CONFEÇÃO DO PINGADOURO;
- DEVERÁ SER APLICADO SILICONE OU MATERIAL SIMILAR PARA A VEDAÇÃO DO ELETRODUTO COM A CAIXA; 1CM DO MURO;
- AS CAIXAS DO MEDIDOR E DO DISJUNTOR DEVERÃO SER FIXADAS NA PAREDE COM BUCHAS E PARAFUSOS E NUMA PROFUNDIDADE QUE SUAS TAMPAS POSSAM SER REMOVIDAS;
- OPCIONALMENTE, A ENTRADA DE ENERGIA PODERÁ SER FEITA PELA PARTE SUPERIOR DA CAIXA DE MEDIÇÃO, EM AMBOS OS CASOS DEVERÁ SER APLICADO SILICONE OU MATERIAL SIMILAR P/ VEDAÇÃO DA MESMA;
- A LAJE DE COBERTURA DO PADRÃO DEVERÁ APRESENTAR INCLINAÇÃO DE 2%, ESPESURA 7CM;
- DIMENSÕES PARA POSTE DE CONCRETO SEÇÃO CIRCULAR - TOPO 180mm; BASE 310, E POSTES DE SEÇÃO QUADRADA OU RETANGULAR - TOPO 110X140mm; BASE 280X350mm CONFORME TABELA 08 - EDP ESCLSA.
- O POSTE DEVERÁ ESTAR APARENTE PELO MENOS ATÉ A LIGAÇÃO;
- NÃO SÃO PERMITIDAS EMENDAS NOS CONDUTORES DO RAMAL DE ENTRADA.

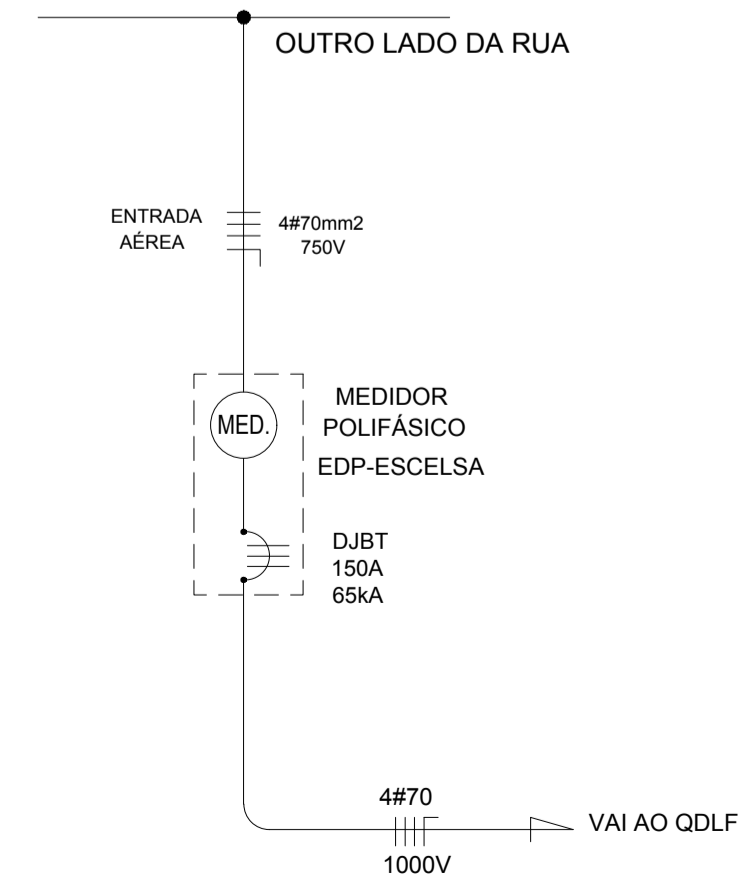
NOTAS GERAIS

- CONDUTORES ACIMA DE 10 mm² SERÃO CABOS.
- O CÓDIGO DE POSTURA MUNICIPAL DEVE SER OBSERVADO QUANDO NA CONSTRUÇÃO DO PADRÃO DE ENTRADA, VISANDO PRESERVAR O PASSEIO PÚBLICO (CALÇADA CIDADÃ) GARANTINDO AO MESMO, DESOBSTRUÇÃO POR POSSÍVEIS OBSTÁCULOS.
- TODO CONDUTOR NEUTRO DEVERÁ SER IDENTIFICADO NA COR AZUL CLARO E QUANDO SUBTERRÂNEO, A CLASSE DE ISOLAMENTO DO MESMO SERÁ DE 1000V.
- OS FUSÍVEIS SERÃO OBRIGATORIAMENTE DE AÇÃO RETARDADA, COM CONTATOS DE FACA TIPO NH, QUANDO SE TRATAR DA PROTEÇÃO GERAL DO CONSUMIDOR.
- OS DISJUNTORES DEVERÃO SER MONOPOLARES, BIPOLARES OU TRIPOLARES, NÃO PERMITINDO-SE O USO DE DOIS OU TRÊS DISJUNTORES MONOPOLARES ACOPLADOS MECANICAMENTE.
- CAIXAS DE DISTRIBUIÇÃO DEVERÃO SER EXECUTADAS PELO EXECUTOR DA OBRA.
- O ELETRODUTO SERÁ DE 1" PARA PASSAGEM DO CABO DE ATERRAMENTO Ø25mm² QUE SAÍ DA CAIXA DO DISJUNTOR À HASTE DE TERRA.
- A HASTE DE ATERRAMENTO DA CAIXA DE MEDIÇÃO NÃO DEVE SER UTILIZADA COMO ESCOAMENTO PRINCIPAL DE OUTROS SISTEMAS DE PROTEÇÃO.

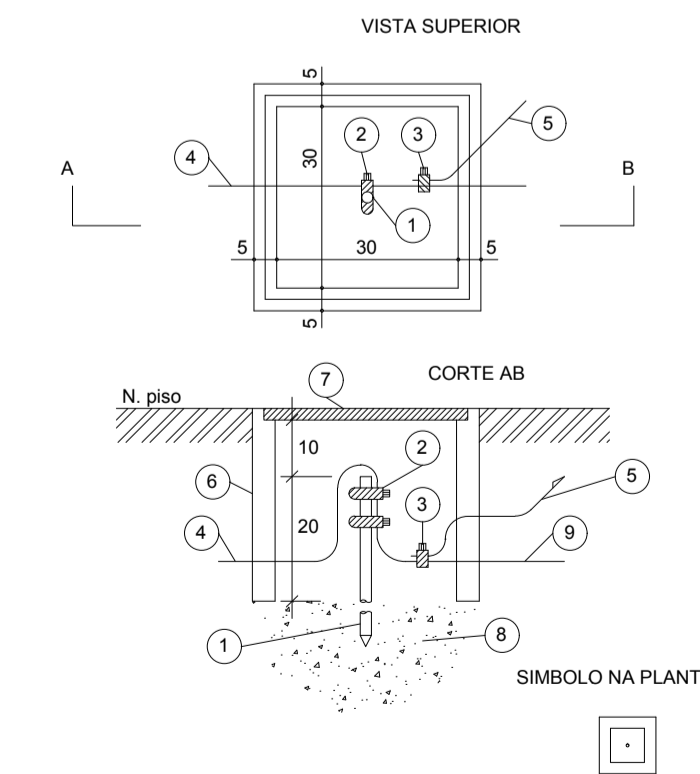
MALHA DE TERRA
s/escala



REDE AÉREA SECUNDÁRIA DE B.T. 220/127V-60HZ



DETALHE 01 - HASTE DE TERRA



LISTA DE MATERIAIS

- Haste cobreada 5/8"x2,4m tipo copperweld
- Conector p/ haste cobreada 5/8" (usar 2 conectores)
- Conector tipo parafuso fendido 25mm
- Cabo cobre nú 35mm² para malha de ESCLSA
- Cabo de cobre nú 25mm² entre as hastes
- Cabo 35mm² cobre nú - Vai equipamentos,
- Cx. em concreto 30x30x30cm por 5cm de espessura
- Tampa em concreto armado
- Drenagem no fundo com brita nº 01.
- Cabo de cobre 35mm² - Vai ao QGBT.

REVISÃO			
 <p>GOVERNO DO ESTADO DO ESPÍRITO SANTO SECRETARIA DE ESTADO DA EDUCAÇÃO - SEDU</p>			
<p>TRUO: EEEFM JOSÉ GIESTAS</p>			
<p>ENDEREÇO: RUA WERNER RUCHDESCHEL Nº 227, VILA PONTÕES - AFONSO CLÁUDIO - ES</p>			
PRANCHA: ELÉTRICA	PROJETO: ELÉTRICA		
SECRETÁRIO ESTADUAL: HAROLDO CORREA ROCHA	ESCALA: INDICADA	UNIDADE: METRO	
	CREA: EDUARDO DE MELLO TRISTÃO		
	CREA: EDSON DE OLIVEIRA PIRES		
	CREA: DANIEL MESQUITI CUSTODIO		
	CO-AUTOR DO PROJETO		
	CREA: PEDRO HENRIQUE FALQUETO DIAS		
	DESENHO: L1JAFCC03-01-EL-R00-05.dwg		
REFERÊNCIA: PADRÃO DE ENTRADA	ÁREAS: TERRENO EXISTENTE 00,00m2 TERRENO AMPLIADO 00,00m2 TERRENO TOTAL 00,00m2	DESENHO: 00,00m2 00,00m2 00,00m2	FOLHA: 05 07
FORMATO: A1	OBSERVAÇÕES:	DATA: JUNHO/2018	REVISÃO: ROO