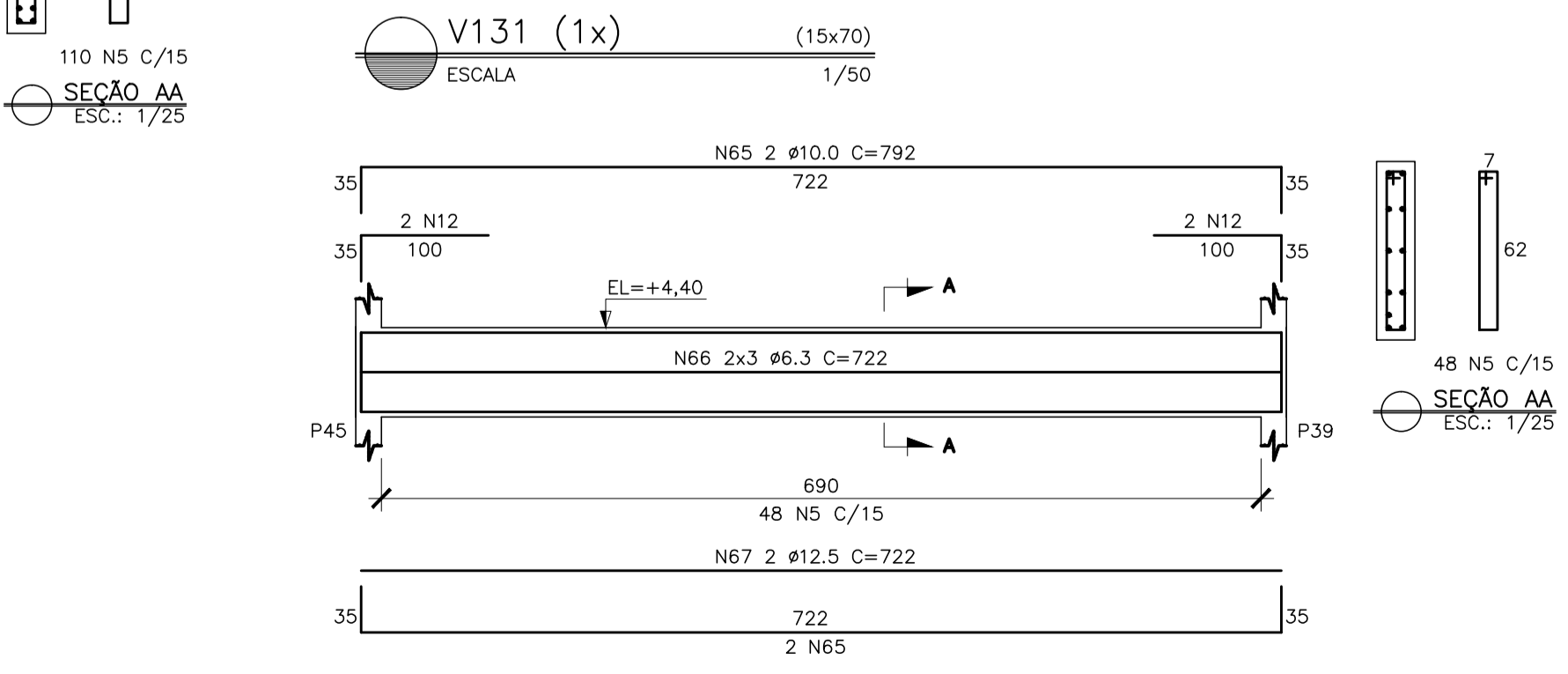
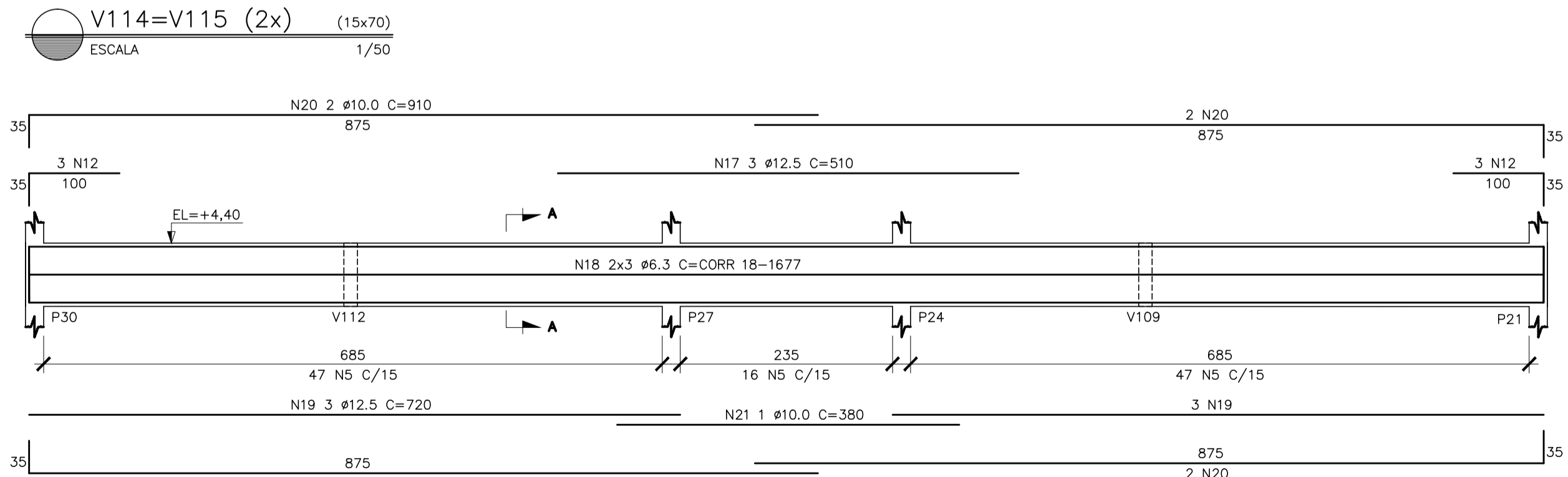
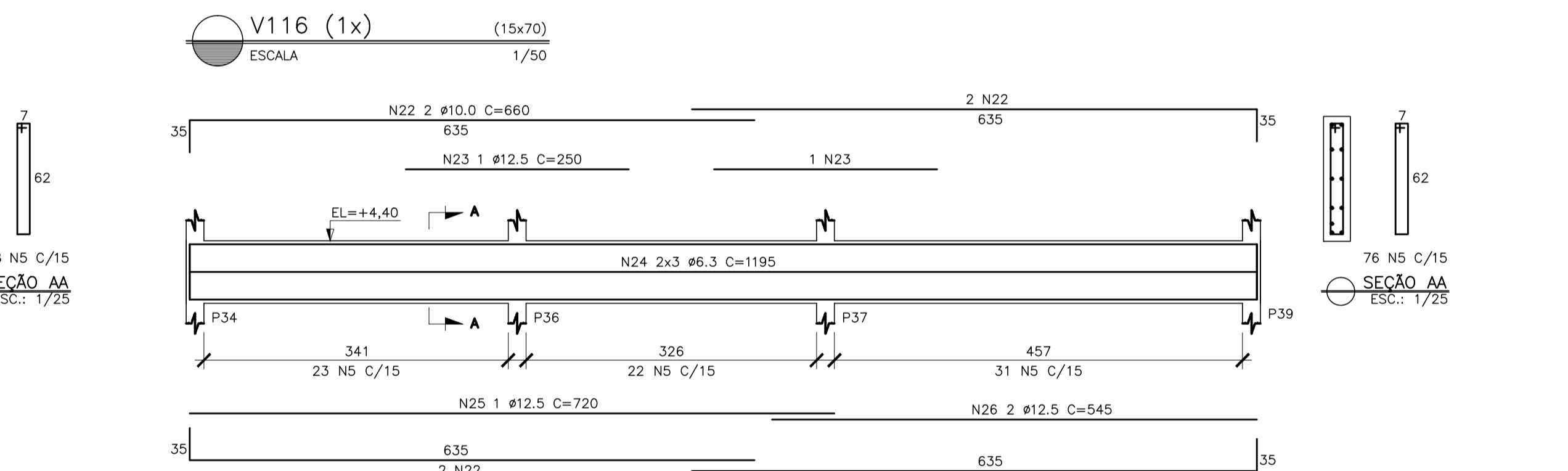
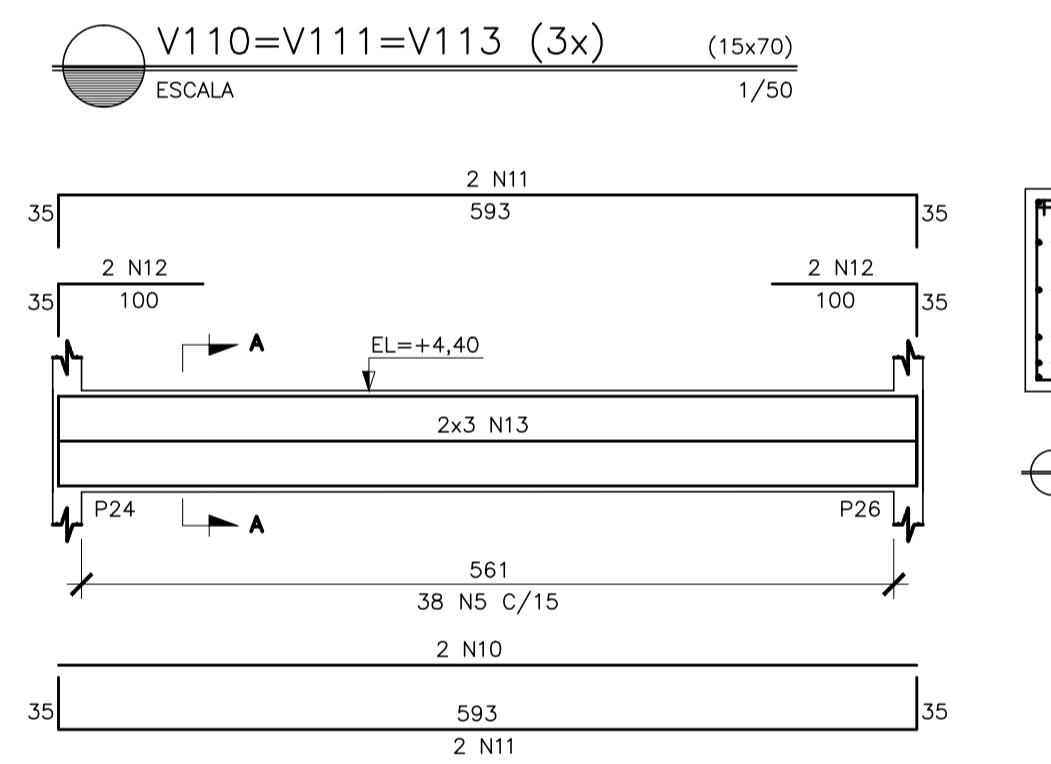
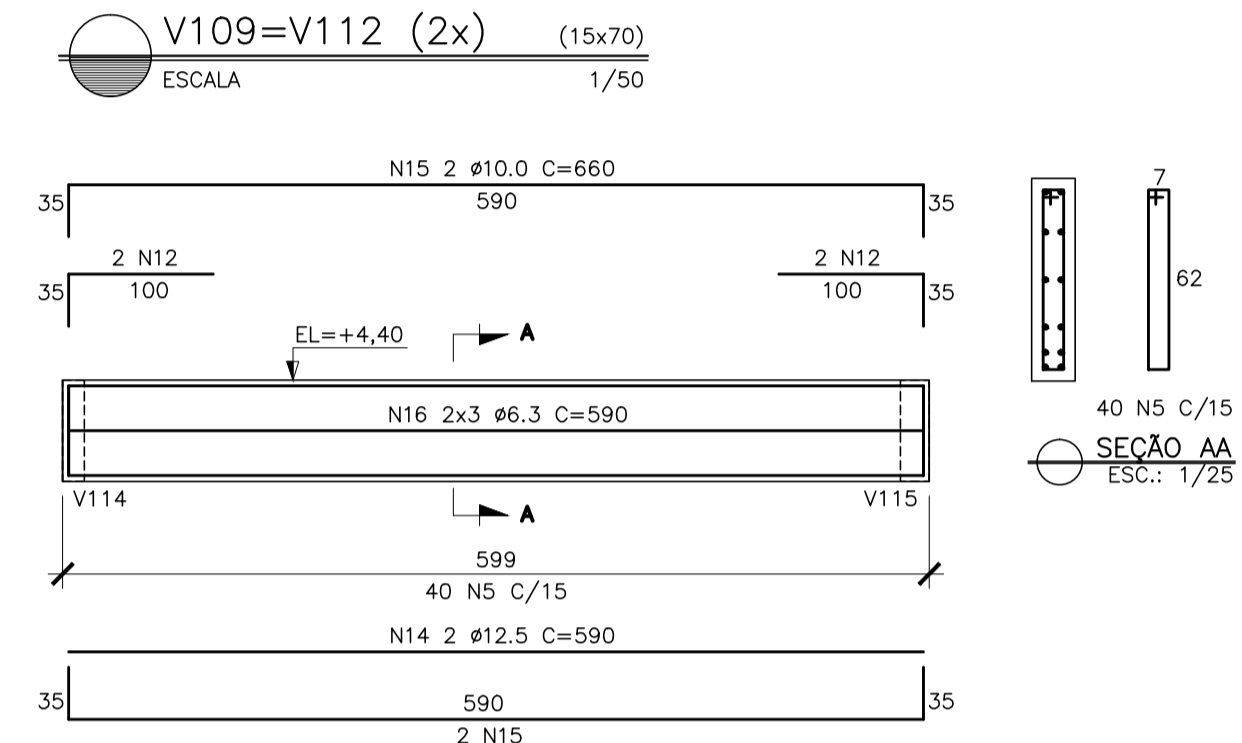
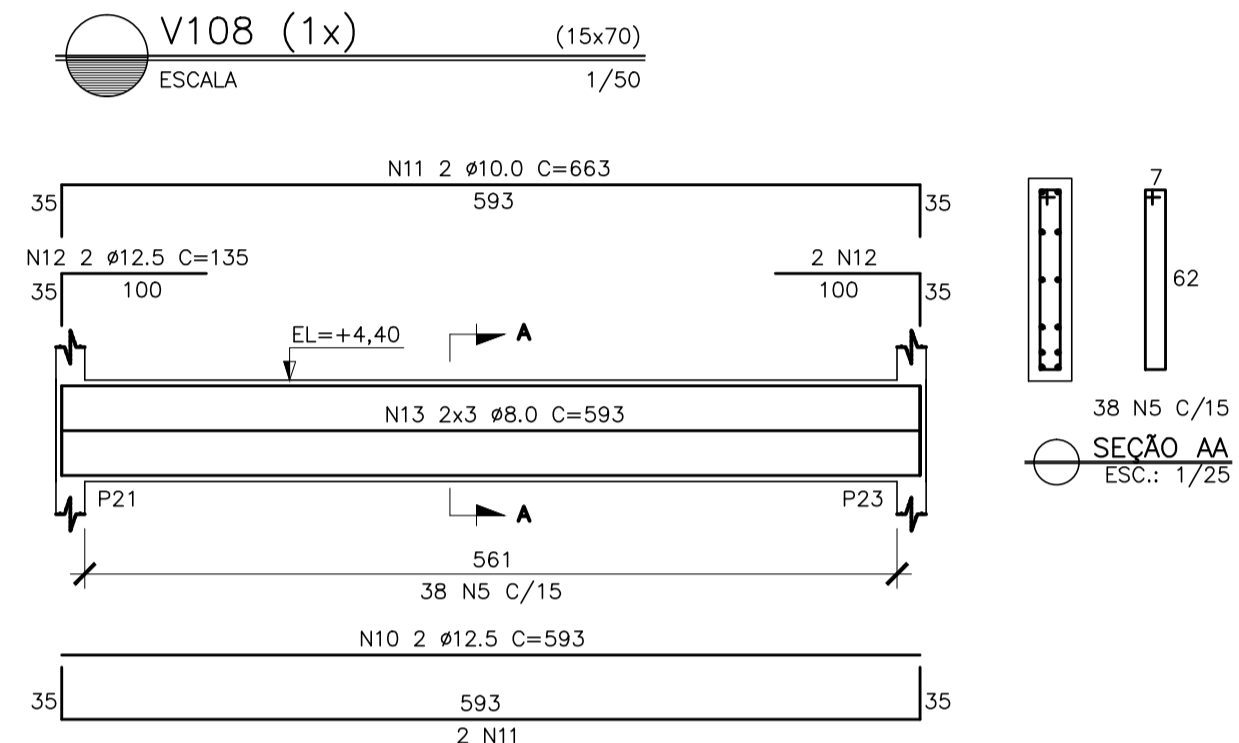
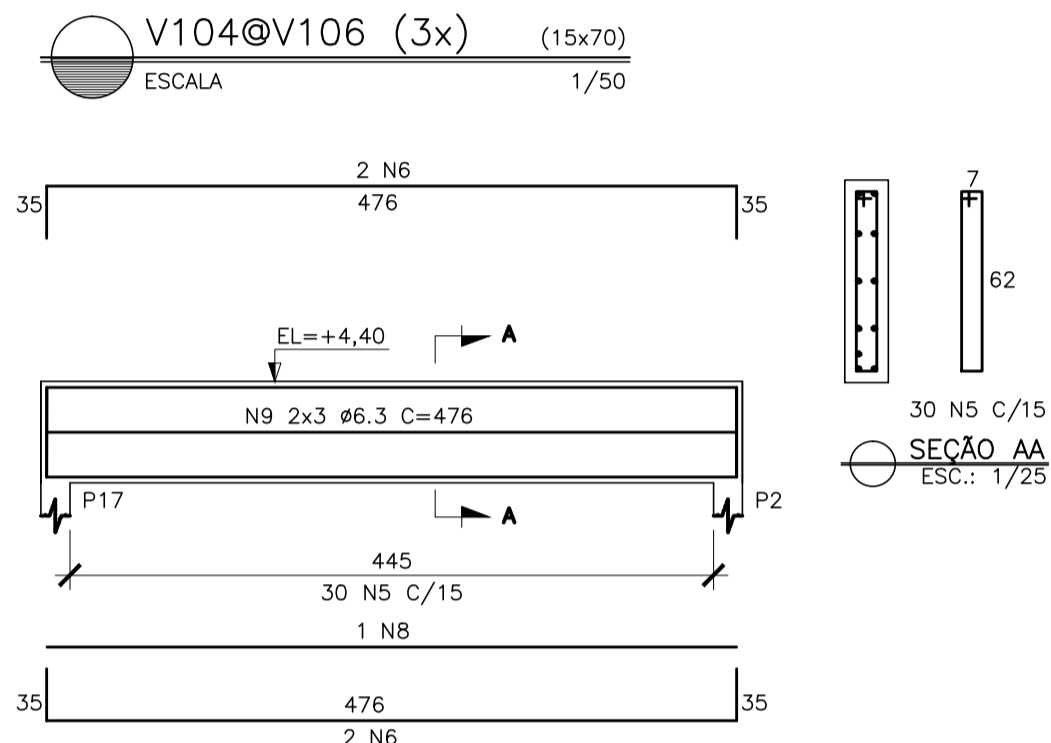
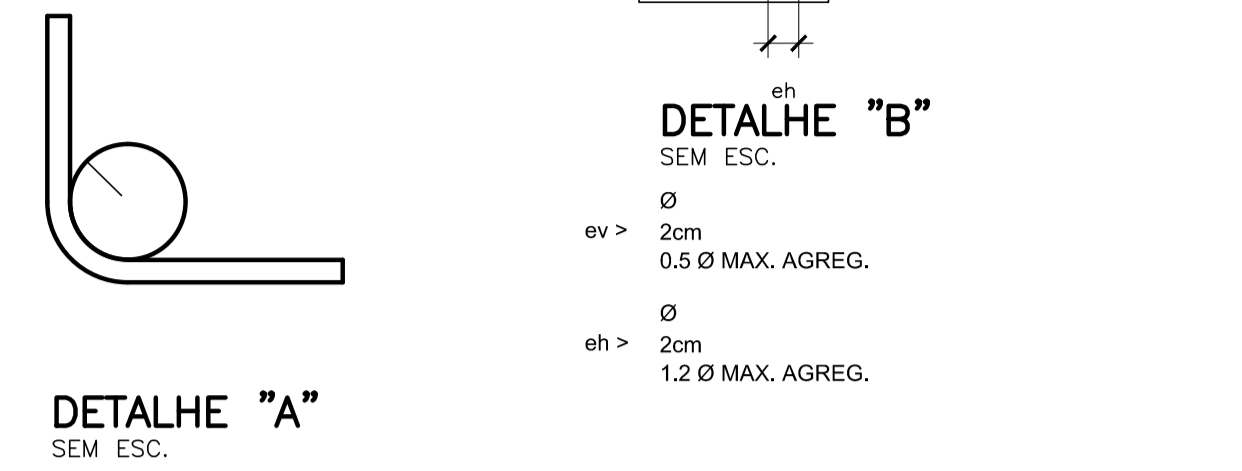


N	Ø	Q	COMPRIMENTO	
			UNIT.(cm)	TOTAL(m)
1	10.0	16	780	124.8
2	12.5	7	250	17.5
3	6.3	12	CORR	170.6
4	12.5	4	745	29.8
5	6.3	1408	152	2140.2
6	10.0	20	546	109.2
7	8.0	12	476	57.1
8	12.5	5	476	23.8
9	6.3	18	476	85.7
10	12.5	8	593	47.4
11	10.0	16	663	106.1
12	12.5	54	135	72.9
13	8.0	24	593	142.3
14	12.5	4	590	23.6
15	10.0	8	660	52.8
16	6.3	12	590	70.8
17	12.5	6	510	30.6
18	6.3	12	CORR	201.2
19	12.5	12	720	86.4
20	10.0	16	910	145.6
21	10.0	4	380	15.2
22	10.0	8	660	52.8
23	12.5	4	250	10.0
24	6.3	6	1195	71.7
25	12.5	1	720	7.2
26	12.5	2	545	10.9
27	10.0	4	1178	47.1
28	6.3	6	1108	66.5
29	12.5	1	1108	11.1
30	10.0	4	1147	45.9
31	12.5	3	150	4.5
32	6.3	6	1077	64.6
33	10.0	1	380	3.8
34	12.5	3	770	23.1
35	10.0	5	249	12.5
36	6.3	6	179	10.7
37	10.0	4	744	29.8
38	12.5	2	280	5.6
39	6.3	6	674	40.4
40	12.5	1	420	4.2
41	10.0	1	320	3.2
42	10.0	4	443	17.7
43	6.3	6	373	22.4
44	12.5	1	373	3.7
45	10.0	8	945	75.6
46	12.5	3	880	26.4
47	6.3	6	CORR	104.7
48	10.0	1	1045	10.5
49	12.5	2	770	15.4
50	10.0	5	257	12.9
51	6.3	6	187	11.2
52	10.0	4	855	34.2
53	6.3	6	785	47.1
54	10.0	1	450	4.5
55	12.5	1	410	4.1
56	10.0	8	787	63.0
57	6.3	12	717	86.0
58	12.5	6	717	43.0
59	10.0	5	417	20.9
60	6.3	6	347	20.8
61	10.0	5	332	16.6
62	6.3	6	262	15.7
63	10.0	5	424	21.2
64	6.3	6	354	21.2
65	10.0	4	792	31.7
66	6.3	6	722	43.3
67	12.5	2	722	14.4



Ø(mm)	COMP.(m)	PESO (Kg/m)	TOTAL (Kg)
6.3	3295.0	.250	823.8
8	199.4	.4	79.8
10	1057.3	.630	660.8
12.5	515.7	1.00	515.7
TOTAL			2080.1

BITOLA Ø	CA-50	CA-60
< 20mm	2.5 Ø	3.0 Ø
> 20mm	4.0 Ø	5.0 Ø
ESTRIBO < 20mm	1.5 Ø	1.5 Ø



[]	ESTRUTURAS EXISTENTES
[]	PILAR QUE NASCE
[]	PILAR QUE SEGUE
[]	PILAR QUE MORRE
[]	PILAR QUE MUDA DE SEÇÃO

- NOTAS GERAIS
- DIMENSÕES EM CENTÍMETRO, ELEVAÇÕES EM METRO E BITOLAS DOS FERROS EM MILÍMETROS EXCETO EXCETO INDICAÇÃO CONTRÁRIA.
 - TENSÃO PARA O CONCRETO: CONCRETO ESTRUTURAL f_{ck}=25 MPa, CONCRETO MAGRO f_{ck}=10 MPa
 - TENSÃO ADMISSÍVEL NO SOLO = 1,20 kgf/cm², CONFORME BOLETIM DE SONDAGEM SP-01.
 - AÇO CASO, f_{yk}=5000 kgf/cm², CA60, f_{yk}=6000 kgf/cm²
 - COBRIMENTO DA ARMADURA; TODAS ESTRUTURAS 4 cm
 - EMENDAS DE BARRAS DEVERÃO SER FEITAS CONFORME AS ESPECIFICAÇÕES DO ITEM 9.5 DA NBR 6118.
 - CONFERIR TODAS AS MEDIDAS ANTES DO CORTE, DOBRAMENTO E MONTAGEM DAS ARMADURAS.
 - ANTES DA CONCRETAGEM TODOS OS INSERTS DEVERÃO SER EXECUTADOS
 - OS REATERROS DEVERÃO SER EXECUTADOS COM MATERIAIS SELECIONADOS E EM CAMADAS SUCESSIVAS DE ALTURA MÍNIMA DE 15 cm, SUFICIENTEMENTE APOIADAS, DE MODO A EVITAR POSTERIORES TRINCA E DESNÍVEIS POR RECALQUES.
 - O CONCRETO DEVERÁ SER VIBRADO MECANICAMENTE.
 - RELAÇÃO ÁGUA/CEMENTO = 0,50.
 - SOBRECARGA DE PROJETO: LAJES DE PISO = 3,00 kN/m², LAJES DE COBERTURA = 1,00 kN/m², LAJES QUADRA POLIESPORTIVA = 5,00 kN/m², LAJES BIBLIOTECA = 4,00 kN/m²
 - CLASSE DE AGRESSIVIDADE AMBIENTAL II (MODERADO).
 - CONSUMO MÍNIMO DE CIMENTO POR m³ = 300 kg
 - TUDO O TERRENO DEVERÁ SER APLIADO SATISFATORIAMENTE ANTES DO LANÇAMENTO DO CONCRETO MAGRO.
 - AS ESPECIFICAÇÕES CONTIDAS NESTE PROJETO NÃO PODERÃO SER ALTERADAS SEM A CONSULTA PRÉVIA DO PROJETISTA.

Nº.	DESCRIÇÃO	RESP.	DATA
05			
04			
03			
02			
01			

REVISÃO

GOVERNO DO ESTADO DO ESPÍRITO SANTO
SECRETARIA DE ESTADO DA EDUCAÇÃO - SEDU
GERÊNCIA DE REDE FÍSICA ESCOLAR

epc

TÍTULO: REFORMA E AMPLIAÇÃO DA EEEFM LARANJEIRAS

ENDEREÇO: AVENIDA CEL. MANOEL NUNES, S/N - LARANJEIRAS VELHA - SERRA - ES

PRANCHA: PROJETO ESTRUTURAL

SECRETÁRIO ESTADUAL: VÍTOR AMORIM DE ANGELI

GERENTE DA GERFE: MARCELO AMORIM GONÇALVES

AUTOR PROJETO: EDSON DE OLIVEIRA PIRES

RESPONSÁVEL TÉCNICO: LAERTE JUNIOR BAPTISTA

ARQUIVO: L2SER29-01-EST-C.dwg

REFERÊNCIA: AMPLIAÇÃO EDIFÍCIO PRINCIPAL VIGAS 1º PAVIMENTO ARMAÇÃO

ESCALA: INDICADA

UNIDADE: CENTÍMETROS

CREA: 624D/ES

CREA: 7616D-ES

DESENHO: ANTONIO

FOLHA: 20

REVISÃO: 27

FORMATO: OBSERVAÇÕES: DATA: JUL/2018