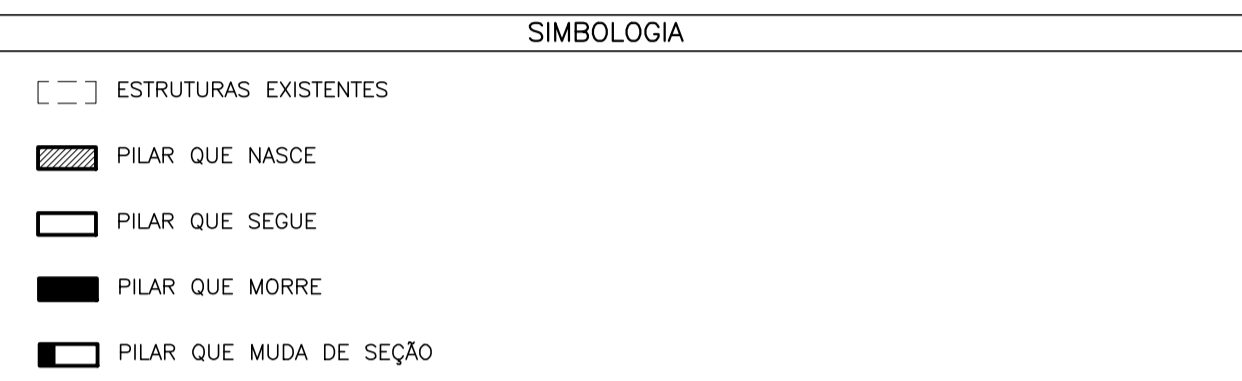
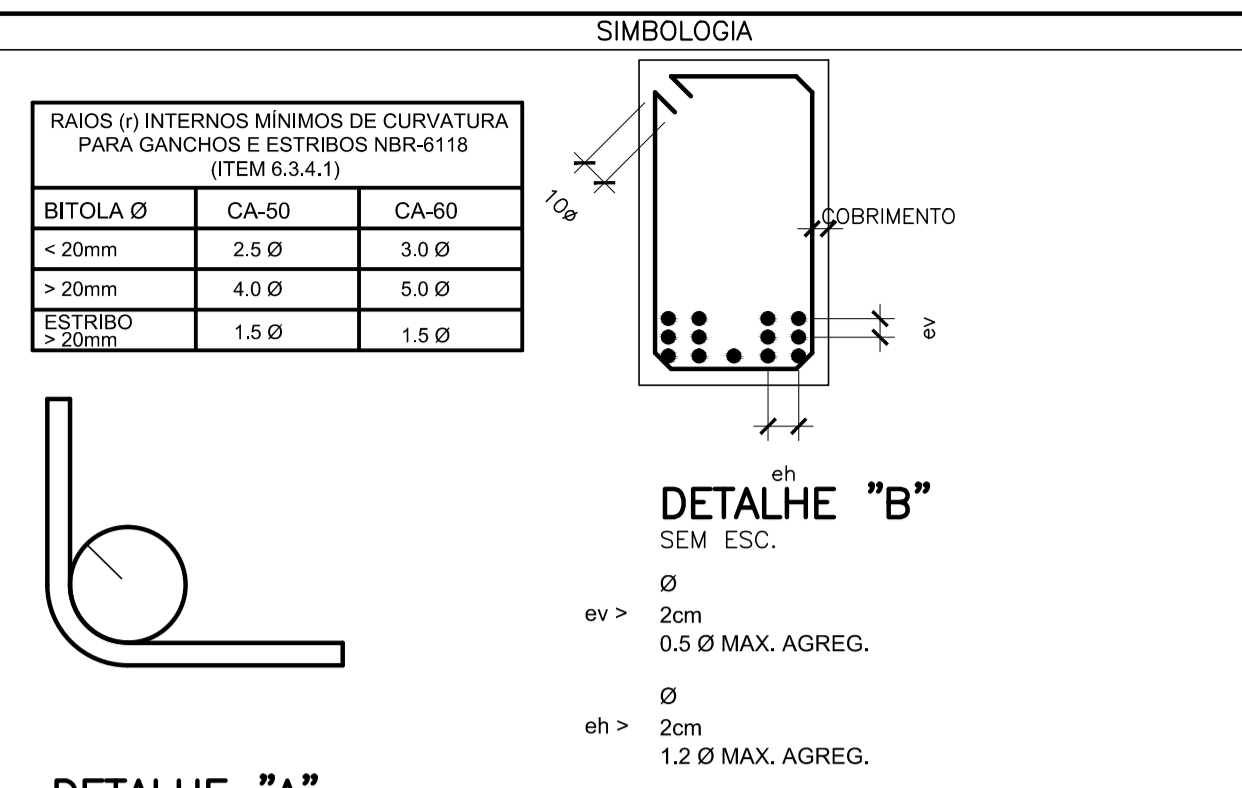


TABELA DE FERROS

N	Ø	Q	COMPRIMENTO	
			UNIT.(cm)	TOTAL(m)
1	10.0	4	998	39.9
2	12.5	4	200	8.0
3	12.5	2	495	9.9
4	12.5	1	730	7.3
5	6.3	298	112	333.8
6	10.0	4	1095	43.8
7	12.5	1	830	8.3
8	10.0	1	280	2.8
9	10.0	15	667	100.1
10	10.0	1	200	2.0
11	12.5	4	130	5.2
12	12.5	2	607	12.1
13	10.0	5	414	20.7
14	10.0	5	327	16.4

RESUMO AÇO CA-50

Ø(mm)	COMP.(m)	PESO (Kg/m)	TOTAL (Kg)
6.3	333.8	.250	83.4
10	225.6	.630	141.0
12.5	50.8	1.00	50.8
TOTAL			275.3



- NOTAS GERAIS
- DIMENSÕES EM CENTÍMETRO, ELEVAÇÕES EM METRO E BITOLAS DOS FERROS EM MILÍMETROS EXCETO EXCETO INDICAÇÃO CONTRÁRIA.
  - TENSÃO PARA O CONCRETO: CONCRETO ESTRUTURAL  $f_{ck}=25$  MPa, CONCRETO MAGRO  $f_{ck}=10$  MPa
  - TENSÃO ADMISSÍVEL NO SOLO =  $1,20$  kg/cm<sup>2</sup>, CONFORME BOLETIM DE SONDADESP-01.
  - AÇO CASO,  $f_{yk}=5000$  kgf/cm<sup>2</sup>, CABO,  $f_{yk}=6000$  kgf/cm<sup>2</sup>
  - COBRIMENTO DA ARMADURA; TODAS ESTRUTURAS 4 cm
  - EMENDAS DE BARRAS DEVERÃO SER FEITAS CONFORME AS ESPECIFICAÇÕES DO ITEM 9.5 DA NBR 6118.
  - CONFERIR TODAS AS MEDIDAS ANTES DO CORTE, DOBRAMENTO E MONTAGEM DAS ARMADURAS.
  - ANTES DA CONCRETAGEM TODOS OS INSERTS DEVERÃO SER EXECUTADOS
  - OS REATERROS DEVERÃO SER EXECUTADOS COM MATERIAIS SELECIONADOS E EM CAMADAS SUCESSIVAS DE ALTURA MÍNIMA DE 15 cm, SUFICIENTEMENTE APOIADAS, DE MODO A EVITAR POSTERIORES TRINÇAS E DESNÍVEIS POR RECALQUES.
  - O CONCRETO DEVERÁ SER VIBRADO MECANICAMENTE.
  - RELAÇÃO ÁGUA/CEMENTO = 0,50.
  - SOBRECARGA DE PROJETO: LAJES DE PISO = 3,00 kN/m<sup>2</sup>, LAJES DE COBERTURA = 1,00 kN/m<sup>2</sup>, LAJES QUADRA POLIESPORTIVA = 5,00 kN/m<sup>2</sup>, LAJES BIBLIOTECA = 4,00 kN/m<sup>2</sup>
  - CLASSE DE AGRESSIVIDADE AMBIENTAL II (MODERADO).
  - CONSUMO MÍNIMO DE CIMENTO POR m<sup>3</sup> = 300 kg
  - TUDO O TERRENO DEVERÁ SER APOIADO SATISFATORIAMENTE ANTES DO LANÇAMENTO DO CONCRETO MAGRO.
  - AS ESPECIFICAÇÕES CONTIDAS NESTE PROJETO NÃO PODERÃO SER ALTERADAS SEM A CONSULTA PRÉVIA DO PROJETISTA.

Nº.	DESCRIÇÃO	RESP.	DATA
05			
04			
03			
02			
01			

REVISÃO

TÍTULO: REFORMA E AMPLIAÇÃO DA EEEFM LARANJEIRAS

ENDEREÇO: AVENIDA CEL. MANOEL NUNES, S/N - LARANJEIRAS VELHA - SERRA - ES

PRANCHA: PROJETO ESTRUTURAL

SECRETÁRIO ESTADUAL: VÍTOR AMORIM DE ANGELI

GERENTE DA GERFE: MARCELO AMORIM GONÇALVES

AUTOR PROJETO: EDSON DE OLIVEIRA PIRES

RESPONSÁVEL TÉCNICO: LAERTE JUNIOR BAPTISTA

ARQUIVO: L2SER29-01-EST-C.dwg

PROJETO: ESTRUTURAS DE CONCRETO

ESCALA: INDICADA

UNIDADE: CENTÍMETROS

CREA: 624/ES

CREA: 7616/D-ES

DESENHO: ANTONIO

FOLHA: 25 / 27

FORMATO: OBSERVAÇÕES: DATA: JUL/2018 VISTO: REVISÃO: