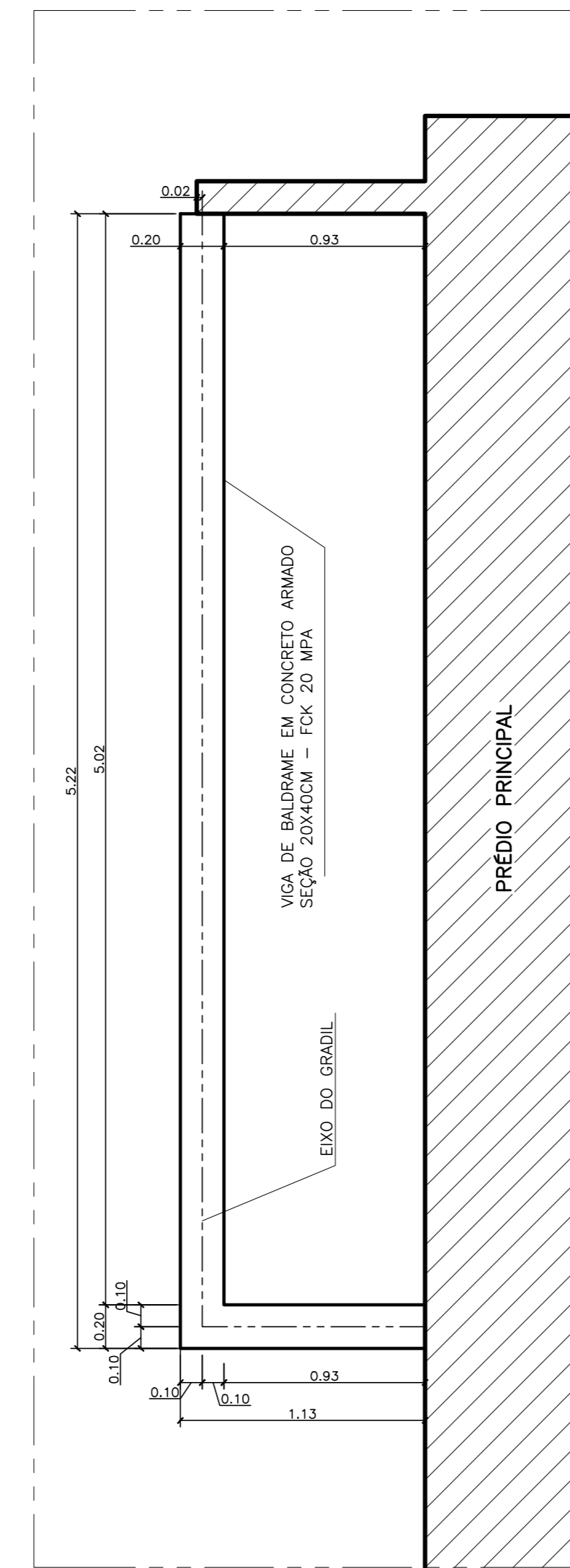
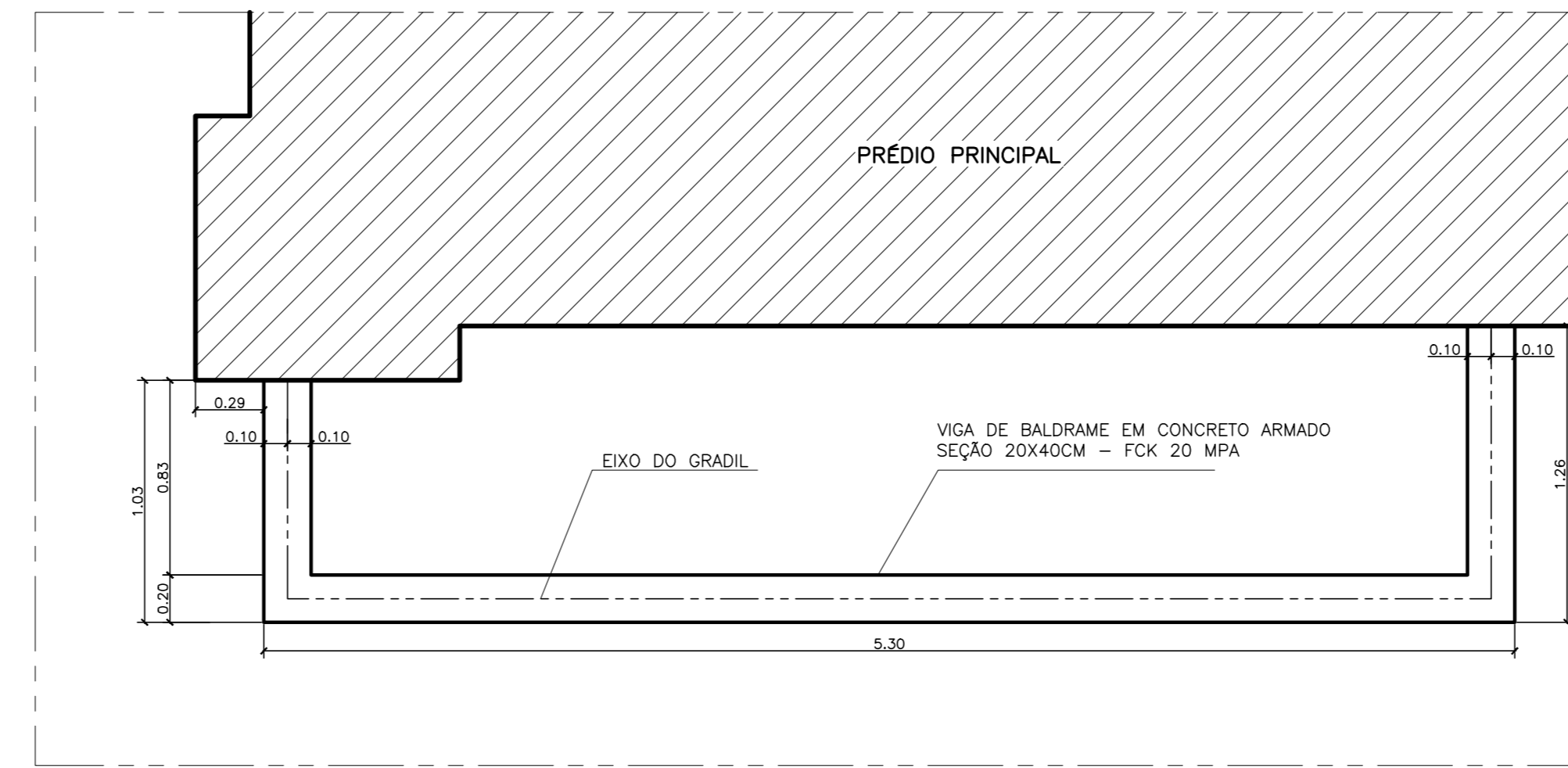


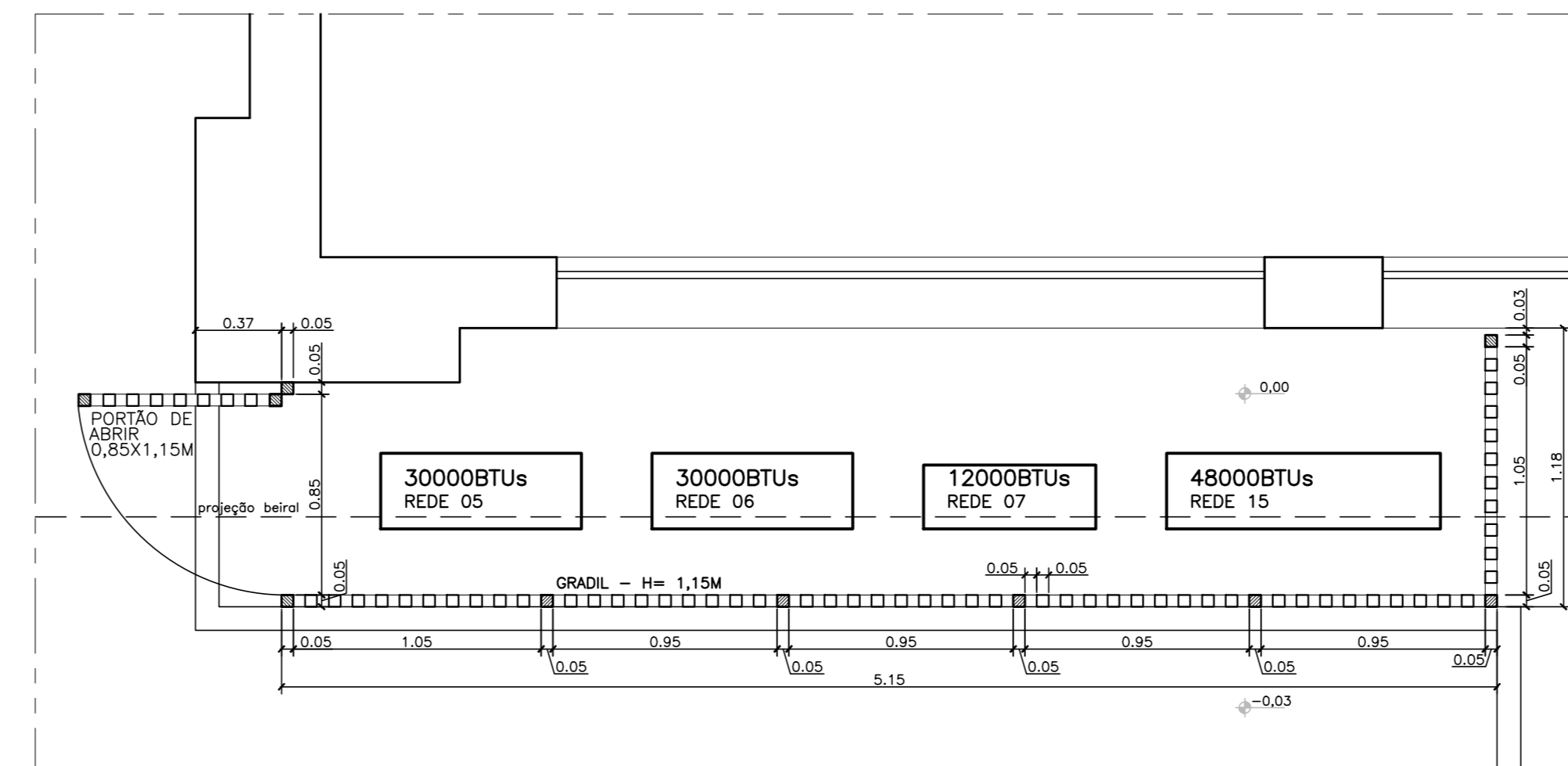
DETALHE DA ÁREA TÉCNICA 1  
PLANTA BAIXA - ESC.1/25  
GRADIL E EQUIPAMENTOS



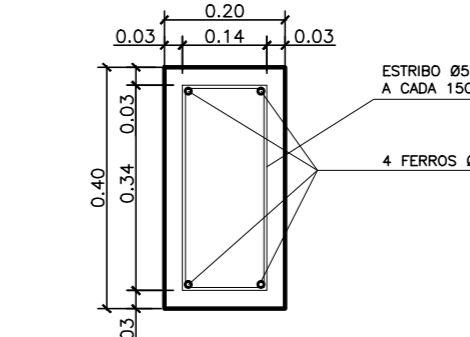
DETALHE DA ÁREA TÉCNICA 1  
PLANTA DE FORMA - ESC.1/25  
VIGA DE BALDRAME



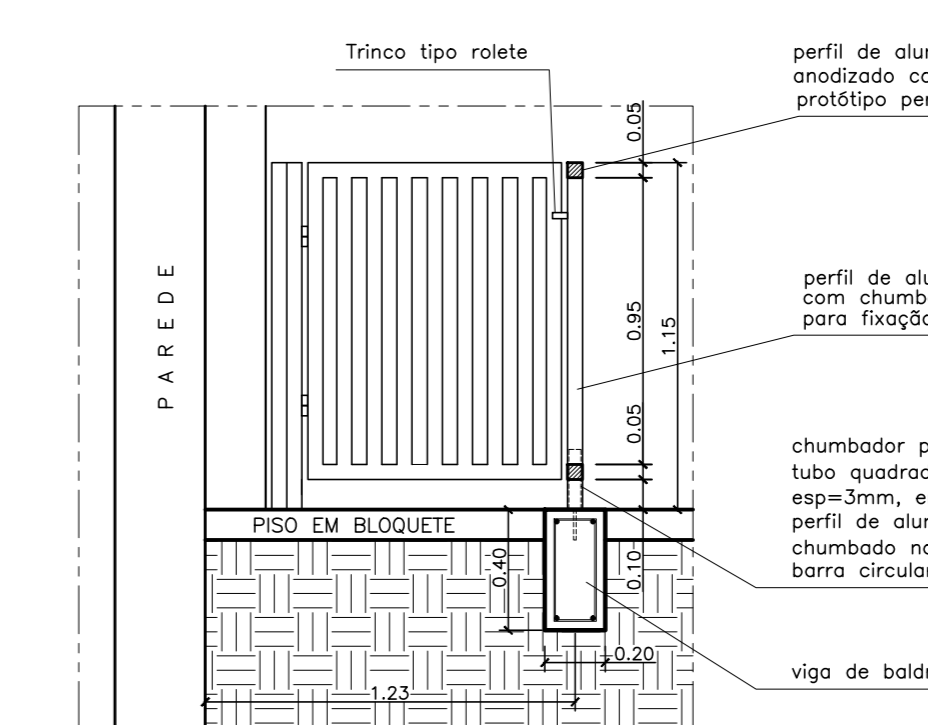
DETALHE DA ÁREA TÉCNICA 2  
PLANTA DE FORMA - ESC.1/25  
VIGA DE BALDRAME



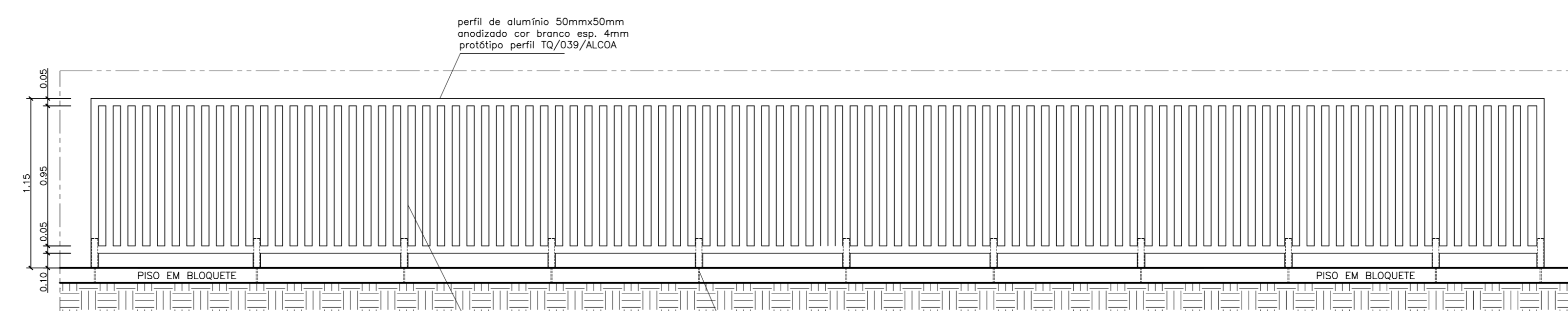
DETALHE DA ÁREA TÉCNICA 2  
PLANTA BAIXA - ESC.1/25  
GRADIL E EQUIPAMENTOS



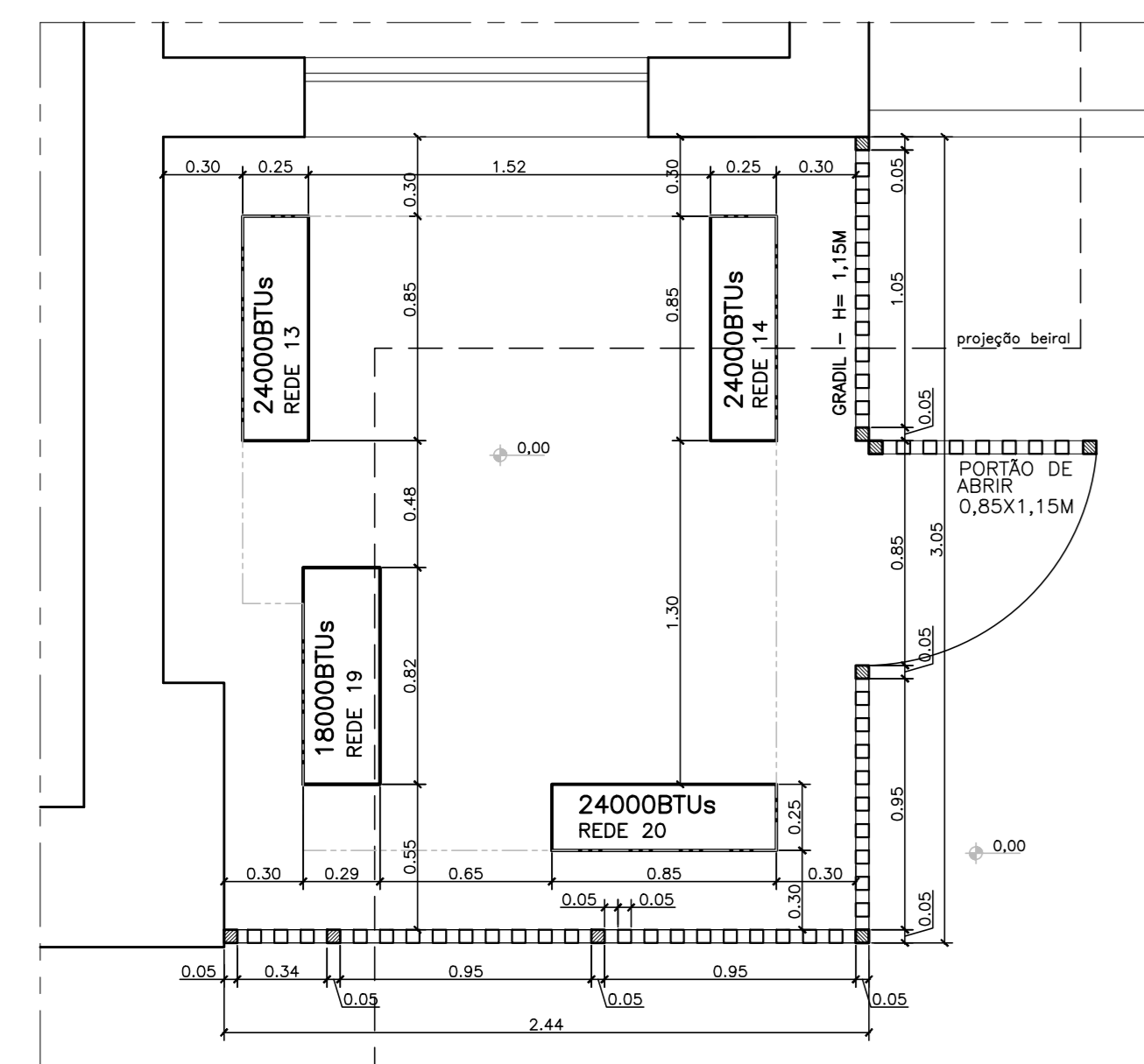
SEÇÃO TÍPICA  
CORTE TRANSVERSAL  
DA VIGA DE BALDRAME  
ESC. 1/12,5



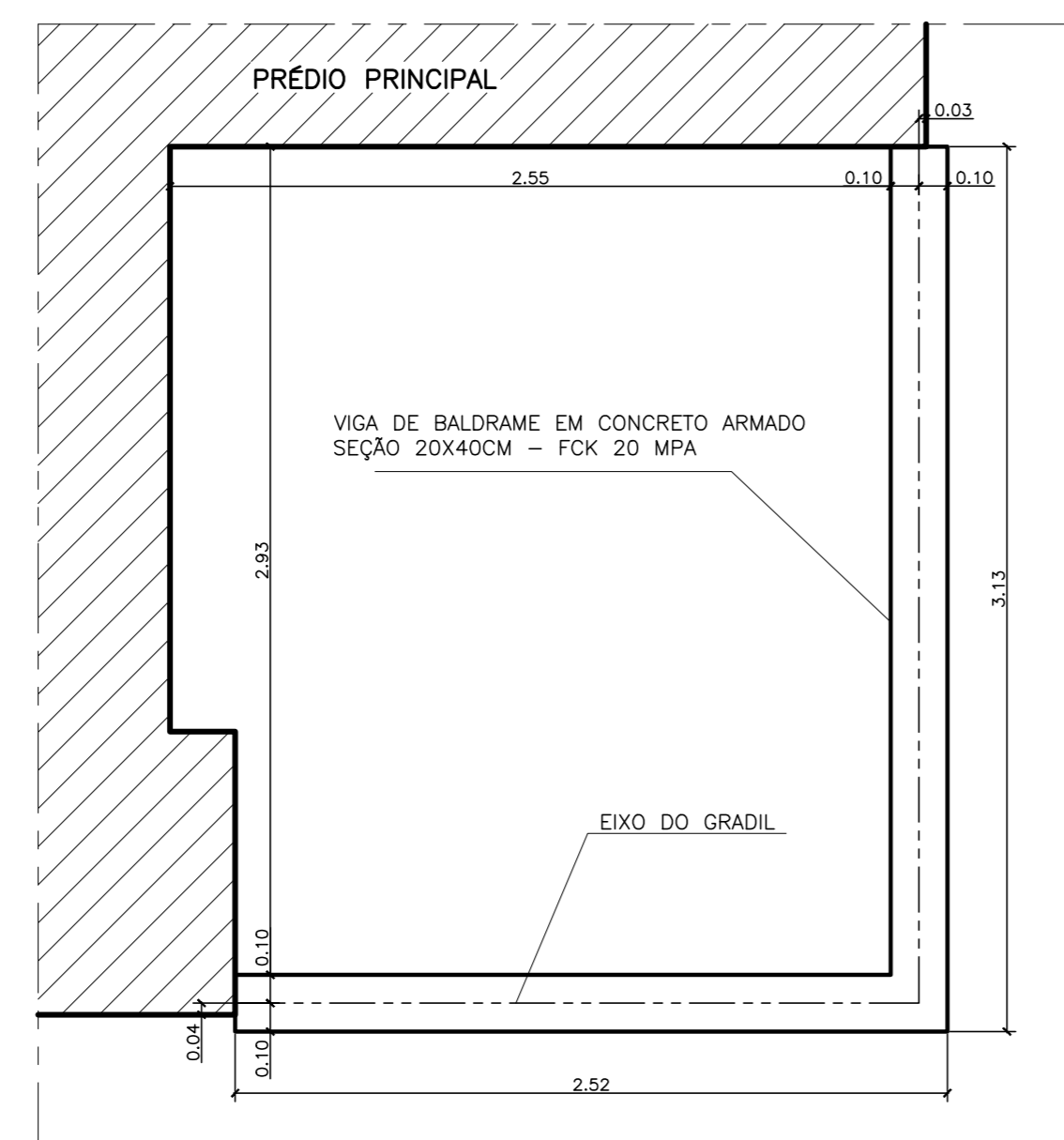
DETALHE DA ÁREA TÉCNICA 3  
CORTE AA - ESC.1/25



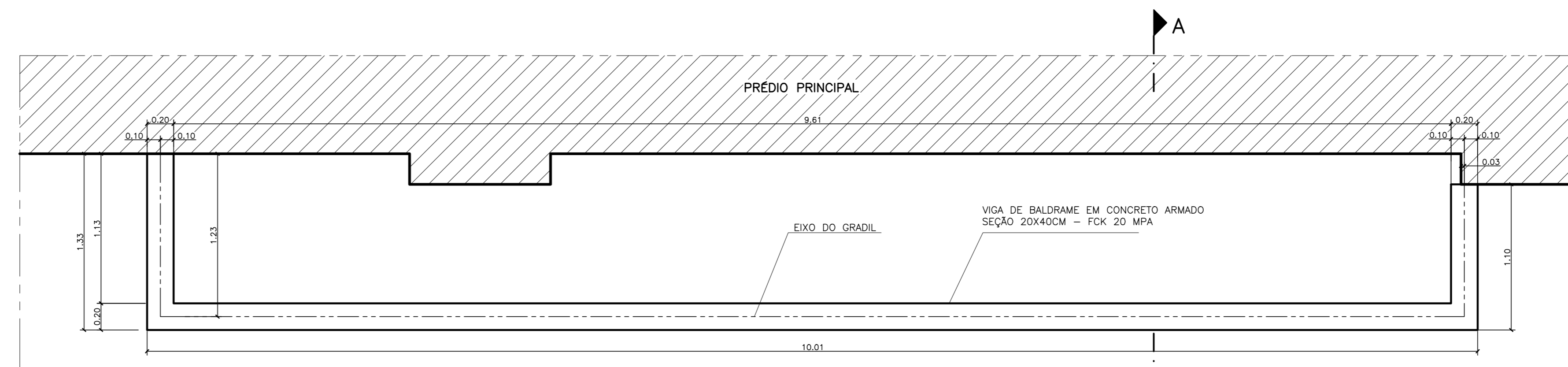
DETALHE DA ÁREA TÉCNICA 3  
VISTA FRONTAL EXTERNA - ESC.1/25



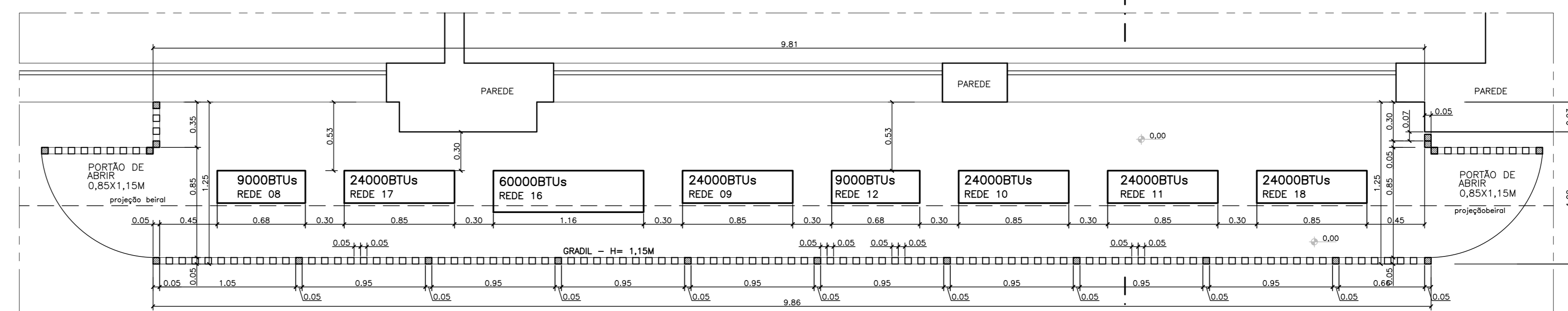
DETALHE DA ÁREA TÉCNICA 4  
PLANTA BAIXA - ESC.1/25  
GRADIL E EQUIPAMENTOS



DETALHE DA ÁREA TÉCNICA 4  
PLANTA DE FORMA - ESC.1/25  
VIGA DE BALDRAME



DETALHE DA ÁREA TÉCNICA 3  
PLANTA DE FORMA - ESC.1/25  
VIGA DE BALDRAME



DETALHE DA ÁREA TÉCNICA 3  
PLANTA BAIXA - ESC.1/25  
GRADIL E EQUIPAMENTOS

Alberto Bernabé Kirchmayer Arquiteto e Urbanista CAU 12.982/7	Wesley Henrique Oliveira Arq. Urbanista - Coord. de Projetos CAU 14.872/7	Marcelo Brito Sobrinho Eng. Civil - Coord. Civil CREA RJ 30484/D
---	---	--

Nº	REVISÃO	DESCRIÇÃO	RESP.	DATA
05				
04				
03				
02				
01				

<b>GOVERNO DO ESTADO DO ESPÍRITO SANTO</b>		
SECRETARIA DE ESTADO DA EDUCAÇÃO - SEDU		
<b>SEDU</b>		GERÊNCIA DE REDE FÍSICA ESCOLAR
<b>REFORMA E AMPLIAÇÃO DA SUPERINTENDÊNCIA ESTADUAL DE EDUCAÇÃO DE SÃO MATEUS</b>		
AV. JONES DOS SANTOS NEVES, 175, CENTRO, SÃO MATEUS, ES.		
PRONCHIA:	LOCALAÇÃO DE EQUIPAMENTOS	PROJETO: CLIMATIZAÇÃO
SUBSECRETÁRIO ESTADUAL:	AURELIO MENEZELLI RIBEIRO	
GERENTE DA GERÊNCIA:	MARCELO AURIM CORRALVES	ESCALA: UNIDADE
COORDENADOR GERAL:	EDSON DE OLIVEIRA PIRES	ORÇ: 68660/AG
AUTOR PROJETO:	ALBERTO BERNABÉ KIRCHMAYER	CAU-ES: A 23828-7
CO-AUTOR PROJETO:		CAU-ES: VISTO
RESPONSÁVEL TÉCNICO:		ORÇ: VISTO
ARQUIVO:	L4SMA17-01-CL-R01.dwg	DESENHO: ALBERTO
REFERÊNCIA:		FOLHA: <b>03</b>
FORMATO:	OBSERVAÇÃO:	DATA: MARÇO/2019
		REVISÃO: <b>07</b>