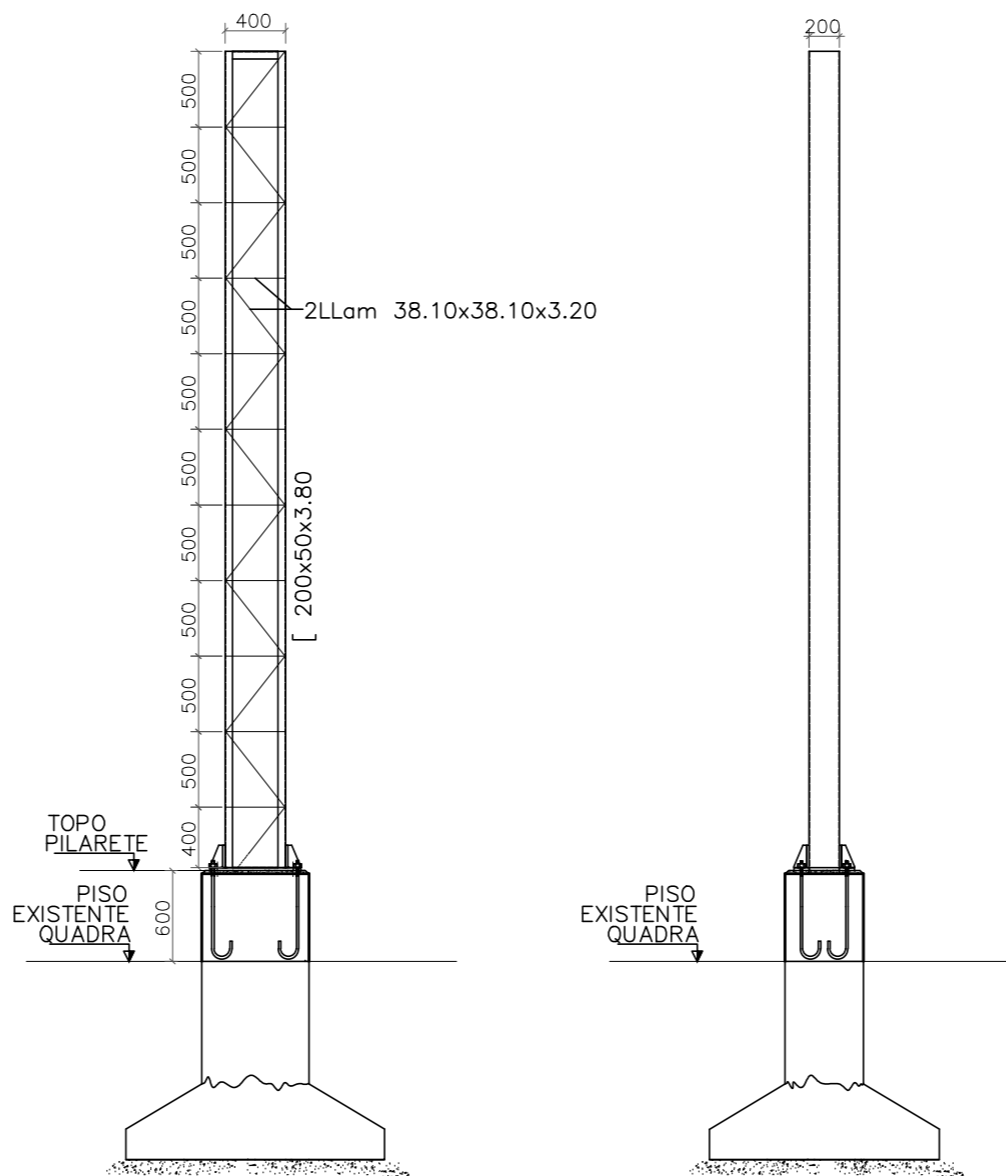


### PILARES (P01 A P12) – EXISTENTE

ESC 1/50

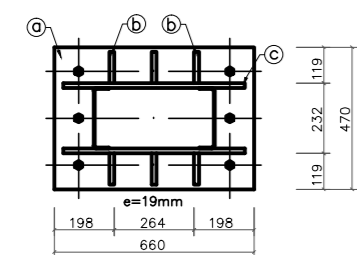


### PILARES (P01 A P12) – RECUPERADOS

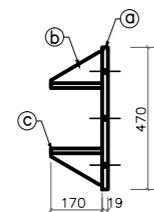
ESC 1/50

#### ESPECIFICAÇÕES:

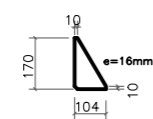
1. ESTRUTURA METÁLICA CONSTITUÍDA POR PERFIS FORMADOS A FRIO, AÇO ESTRUTURAL ASTM A-36.
2. AS SOLDAS DEVERÃO OBEDECER ÀS NORMAS AWS D1.1. OS ELETRODOS DEVERÃO TER ESPECIFICAÇÕES E7018. AS PEÇAS DEVERÃO SER SOLDADAS EM TODA A EXTENSÃO DE CONTATO, SALVO INDICAÇÃO EM CONTRÁRIO. AS SOLDAS DE TOPO DEVERÃO TER PENETRAÇÃO TOTAL. DEVERÃO SER REMOVIDAS TODAS AS CASCAS GERADAS NO PROCESSO DE SOLDAGEM. NÃO DEVERÃO DEIXAR TÉRMINO DE CORDÕES DE SOLDA, RESTOS OU PONTAS AGUDAS DE SOLDA (RESPINGOS E RESTOS DE ARAME DE SOLDA).
3. PREPARO DE SUPERFÍCIE DA ESTRUTURA METÁLICA PARA PINTURA COM REMOÇÃO DE CAREPAS, ÓXIDOS, FERRUGEM E TINTA ANTIGA/SOLTA COM EMPREGO DE FERRAMENTAS MANUAIS TIPO ESCOVAS, ESPÁTULAS, LIXAS, MARTELOS, RASPADORES, PICADORES E OUTRAS FERRAMENTAS MANUAIS DE IMPACTO PARA TRATAMENTO DE SUPERFÍCIE DE AÇO.
4. PINTURA DE SUPERFÍCIE DA ESTRUTURA METÁLICA COM TINTA ESMALTE SINTÉTICA, A DUAS DEMÃOS, INCLUSIVE FUNDO COM SUPERGALVIT A UMA DEMÃO.
5. A RECOMPOSIÇÃO DA FUNDAÇÃO DEVERÁ SER REALIZADA DE FORMA INTERCALADA ENTRE OS PILARES, DEVENDO TODOS OS PILARES ESTAREM DEVIDAMENTE ESCORADOS, COM ESCORAMENTO METÁLICO, DURANTE TODA A MANUTENÇÃO DA ESTRUTURA DA QUADRA.
6. PESO TOTAL APROXIMADO PARA REMOÇÃO DAS ESTRUTURAS DOS PILARES (PARA ALTEAMENTO) = 1.080,00kg.
7. PARA FABRICAÇÃO E MONTAGEM DAS ESTRUTURAS METÁLICAS A CONTRATADA DEVERÁ APRESENTAR À FISCALIZAÇÃO O DIAGRAMA DE MONTAGEM, DETALHAMENTOS PARA FABRICAÇÃO, NOTAS FISCAIS E CERTIFICADOS VINCULADOS DAS ESTRUTURAS METÁLICAS. TAMBÉM SERÁ NECESSÁRIO APRESENTAR ART DE FABRICAÇÃO E MONTAGEM DO RESPONSÁVEL TÉCNICO PELA EXECUÇÃO DESTES SERVIÇOS.
8. TODAS AS ESTRUTURAS METÁLICAS DEVERÃO SER FABRICADAS E MONTADAS EM CONFORMIDADE COM AS NORMAS DA ABNT VIGENTES, EM ESPECIAL COM A NBR 8800 (REVISÃO VIGENTE).



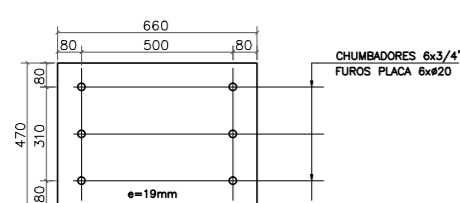
CHAPA "A" – 19mm



CHAPA "B" – 16mm



CHAPA "C" – 16mm



### BASE PILAR (x12)

ESC 1/50

TABELA DE MATERIAIS - CONSTRUÇÃO									
ESTRUT	POS	PERFIL	SEÇÃO (mm)	QTDE	COMPRIMENTO		PESO		
					UNIT (mm)	TOTAL (m <sup>2</sup> )	UNIT (kg/m <sup>2</sup> )	TOTAL (kg)	
ESTRUTURA BASE PILARES (P01 A P12)	a	CH	3/4"x470	1	660	0,3102	149,54	46,39	
	b	CH	5/8"x170	6	104	0,10608	124,62	13,22	
	c	CH	5/8"x170	2	600	0,204	124,62	25,42	
PESO TOTAL POR ESTRUTURA PILAR								85,03	
PESO TOTAL ESTRUTURA PILARES (x12)								1020,35	
<b>PESO TOTAL (kg)</b>								<b>1.020,35</b>	

05			
04			
03			
02			
01			
N°.	DESCRIÇÃO	RESP.	DATA

#### REVISÃO

	<b>GOVERNO DO ESTADO DO ESPÍRITO SANTO</b> SECRETARIA DE ESTADO DA EDUCAÇÃO - SEDU	
	<b>GERÊNCIA DE REDE FÍSICA ESCOLAR</b>	
TÍTULO: <b>EEEM IRMA DULCE LOPES PONTE ESTRUTURAL</b>		
ENDEREÇO: RUA ESPÍRITO SANTO, S/N – MARCÍLIO DE NORONHA, VIANA, ES, 29135-538		
PRANCHA: <b>ESTRUTURAL – METÁLICA</b>	PROJETO: <b>ESTRUTURAL</b>	
SUBSECRETÁRIO DE SUPORTE À EDUCAÇÃO: <b>AURÉLIO MENEGUELLI RIBEIRO</b>		ESCALA: <b>INDICADA</b>
GERENTE DA GERFE: <b>MARCELO AMORIM GONÇALVES</b>	UNIDADE: <b>MILÍMETRO</b>	CREA: <b>64.866/D-MG</b>
COORDENADOR GERAL: <b>EDSON DE OLIVEIRA PIRES</b>	VISTO:	CREA: <b>2011128666-RJ</b>
AUTOR PROJETO: <b>ANDRÉ ARNON KOLANSCKI PONCHIO</b>	VISTO:	CAU-ES: <b></b>
CO-AUTOR PROJETO: <b></b>	VISTO:	CREA: <b></b>
RESPONSÁVEL TÉCNICO: <b></b>	VISTO:	CREA: <b></b>
ARQUIVO: <b>L5VIA06-01-EC-R00.dwg</b>	DESENHO: <b>FORTUNATO REBLIN ULIANA</b>	VISTO:
REFERÊNCIA: <b>DETALHES</b>	FOLHA: <b>02</b>	<b>02</b>
FORMATO: <b>A2</b>	OBSERVAÇÕES: <b></b>	DATA: <b>FEVEREIRO/2019</b>
VISTO:	REVISÃO:	