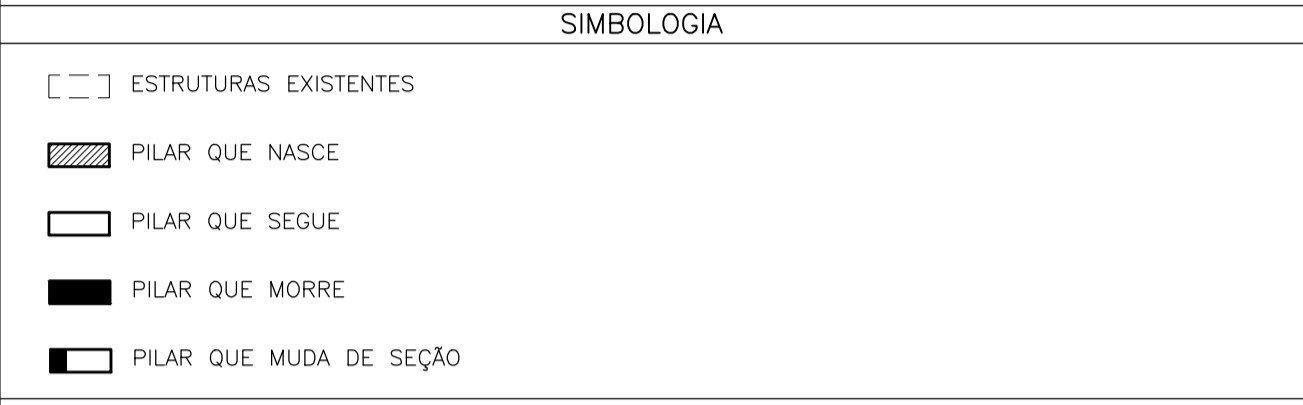
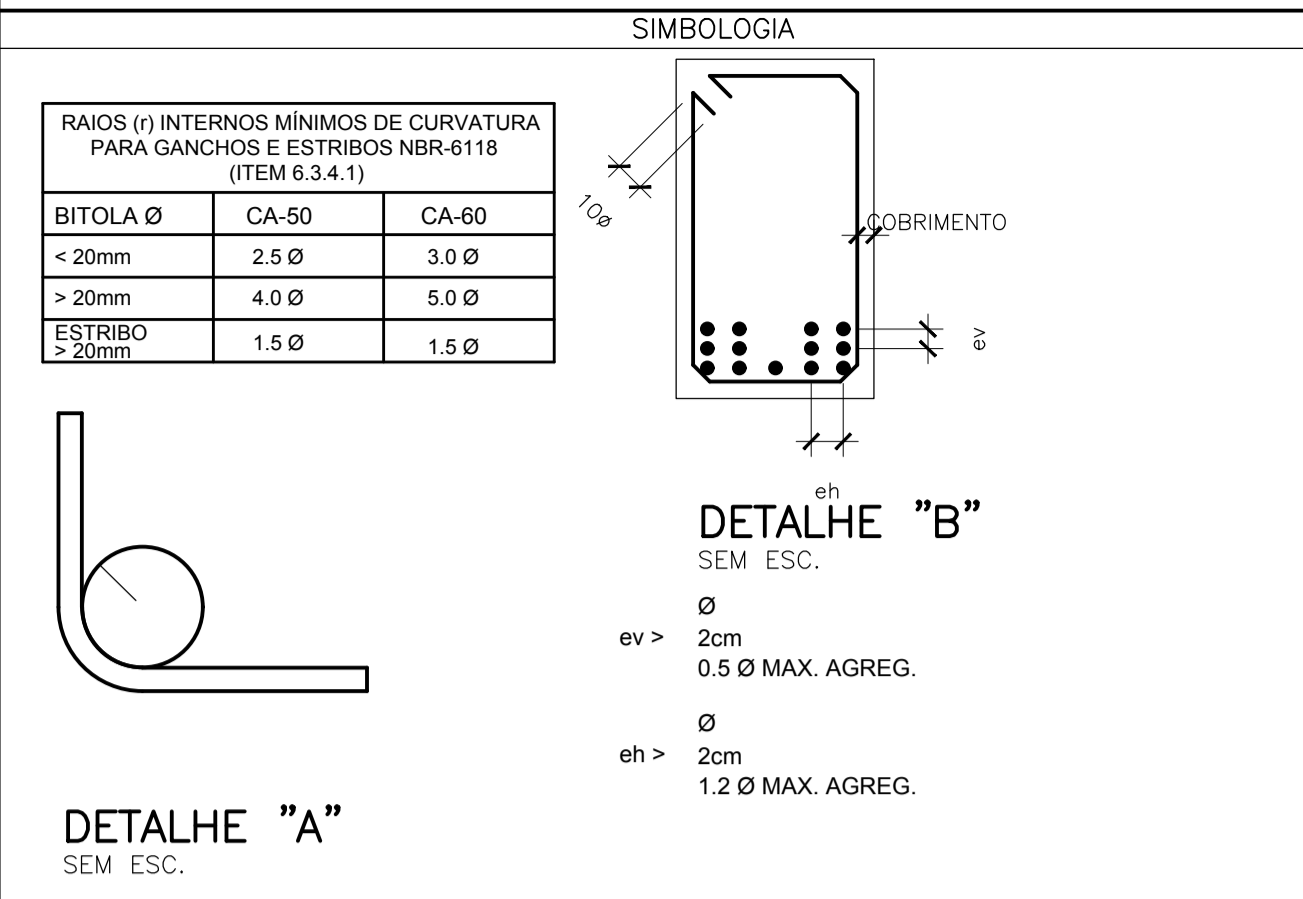


TABELA DE FERROS

N	Ø	Q	COMPRIMENTO	
			UNIT.(cm)	TOTAL(m)
1	10.0	24	1200	288.0
2	10.0	8	365	29.2
3	12.5	11	250	27.5
4	12.5	4	475	19.0
5	6.3	12	CORR	170.6
6	12.5	2	370	7.4
7	12.5	4	373	14.9
8	12.5	2	595	11.9
9	6.3	928	144	133.4
10	10.0	5	532	26.6
11	10.0	1	100	1.0
12	6.3	6	462	27.7
13	10.0	4	784	31.4
14	6.3	6	714	42.8
15	12.5	1	714	7.1
16	10.0	10	494	49.4
17	12.5	16	364	58.2
18	6.3	93	252	234.4
19	10.0	14	787	110.2
20	6.3	18	717	129.1
21	12.5	5	717	35.9
22	10.0	5	316	15.8
23	12.5	8	186	14.9
24	10.0	4	1200	48.0
25	6.3	6	1070	64.2
26	12.5	1	1070	10.7
27	10.0	15	430	64.5
28	6.3	18	360	64.8
29	10.0	5	432	21.6
30	6.3	6	362	21.7
31	12.5	24	135	32.4
32	10.0	5	397	19.9
33	12.5	8	267	21.4
34	10.0	5	392	19.6
35	12.5	8	262	21.0
36	10.0	16	365	58.4
37	12.5	8	460	36.8
38	6.3	24	CORR	402.5
39	12.5	16	720	115.2
40	10.0	4	275	11.0
41	10.0	4	612	24.5
42	6.3	6	542	32.5
43	12.5	1	542	5.4
44	12.5	1	220	2.2
45	6.3	112	154	172.5

RESUMO AÇO CA-50

Ø(mm)	COMP.(m)	PESO (Kg/m)	TOTAL (Kg)
6.30	2696.3	0.25	674.1
10.00	819.0	0.63	511.9
12.50	441.9	1.00	441.9
TOTAL			1627.8



- NOTAS GERAIS**
- DIMENSÕES EM CENTÍMETRO, ELEVAÇÕES EM METRO E BITOLAS DOS FERROS EM MILÍMETROS EXCETO EXCETO INDICAÇÃO CONTRÁRIA.
 - TENÇÃO PARA O CONCRETO: CONCRETO ESTRUTURAL $f_{ck}=25$ MPa, CONCRETO MAGRO $f_{ck}=10$ MPa.
 - TENÇÃO ADMISSÍVEL NO SOLO = $1,40$ kgf/cm², CONFORME BOLETIM DE SONDAGEM SP-01.
 - AÇO CA50, $f_{yk}=5000$ kgf/cm², CA60, $f_{yk}=6000$ kgf/cm².
 - COBRIMENTO DA ARMADURA; TODAS ESTRUTURAS 4 cm.
 - EMENDAS DE BARRAS DEVERÃO SER FEITAS CONFORME AS ESPECIFICAÇÕES DO ITEM 9.5 DA NBR 6118.
 - CONFIRAR TODAS AS MEDIDAS ANTES DO CORTE, DOBRAMENTO E MONTAGEM DAS ARMADURAS.
 - ANTES DA CONCRETAGEM TODOS OS INSERTS DEVERÃO SER EXECUTADOS.
 - OS REATERROS DEVERÃO SER EXECUTADOS COM MATERIAIS SELECIONADOS E EM CAMADAS SUCESSIVAS DE ALTURA MÍNIMA DE 15 cm, SUFICIENTEMENTE APOIADAS, DE MODO A EVITAR POSTERIORES TRINCAS E DESNÍVEIS POR RECALQUES.
 - O CONCRETO DEVERÁ SER VIBRADO MECANICAMENTE.
 - RELAÇÃO ÁGUA/CEMENTO = 0,50.
 - SOBRECARGA DE PROJETO: LAJES DE PISO = 3,00 kN/m², LAJES DE COBERTURA = 1,00 kN/m², LAJES QUADRA POLIESPORTIVA = 5,00 kN/m², LAJES BIBLIOTECA = 4,00 kN/m².
 - CLASSE DE AGRESSIVIDADE AMBIENTAL II (MODERADO).
 - CONSUMO MÍNIMO DE CIMENTO POR m³ = 300 kg.
 - TUDO O TERRENO DEVERÁ SER APOIADO SATISFATORIAMENTE ANTES DO LANÇAMENTO DO CONCRETO MAGRO.
 - AS ESPECIFICAÇÕES CONTIDAS NESTE PROJETO NÃO PODERÃO SER ALTERADAS SEM A CONSULTA PRÉVIA DO PROJETISTA.

Nº.	DESCRIÇÃO	RESP.	DATA
05			
04			
03			
02			
01			

REVISÃO

GOVERNO DO ESTADO DO ESPÍRITO SANTO
SECRETARIA DE ESTADO DA EDUCAÇÃO - SEDU
SEDU GERÊNCIA DE REDE FÍSICA ESCOLAR

TÍTULO: EEFEM IRACEMA CONCEIÇÃO DA SILVA

ENDEREÇO: RUA GUIMARÃES ROSA, S/N - CHACARA PARREIRAL - SERRA - ES.

PRANCHAS: PROJETO ESTRUTURAL

SECRETÁRIO ESTADUAL: HAROLDO CORRÊA ROCHA

GERENTE DA GERFE: EDUARDO DE MELLO TRISTÃO COSTA

COORDENADOR GERAL: EDSON DE OLIVEIRA PIRES

AUTOR PROJETO: LAERTE JUNIOR BAPTISTA

RESPONSÁVEL TÉCNICO: ANTONIO

ARQUIVO: L2SER27-01-EC-R00.dwg

REFERÊNCIA: AMPLIAÇÃO EDIFÍCIO PRINCIPAL ARMAÇÃO VIGAS 2/2 EL. +0,20

FORMATO: A1

DATA: MAI/2018

FOLHA: 10/26