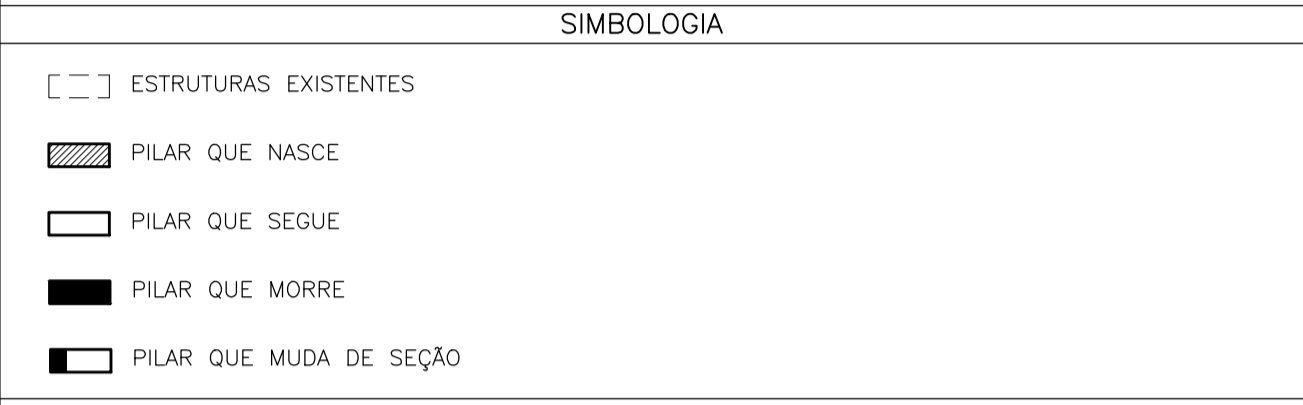
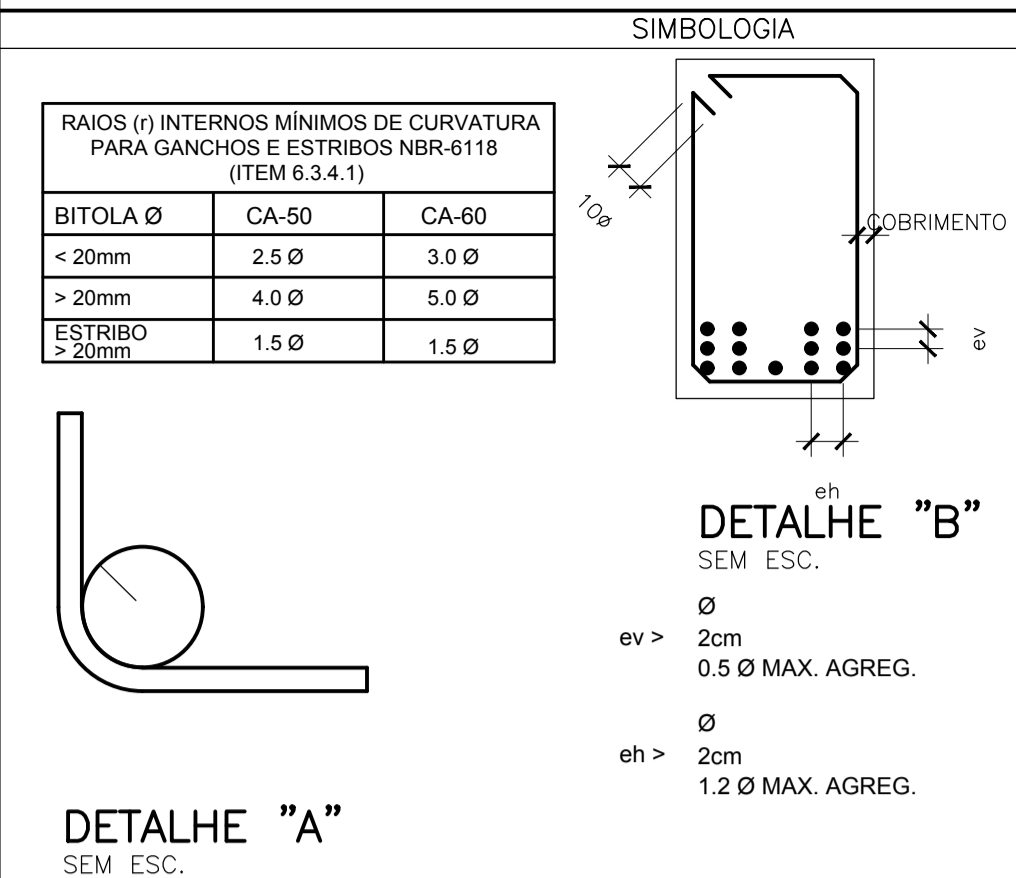


TABELA DE FERROS

N	Ø	Q	COMPRIMENTO	
			UNIT.(cm)	TOTAL(m)
1	10.0	36	1200	432.0
2	10.0	16	365	58.4
3	12.5	36	250	90.0
4	6.3	24	CORR	341.3
5	12.5	6	1200	72.0
6	12.5	6	300	18.0
7	6.3	908	144	1307.5
8	12.5	3	275	8.3
9	10.0	2	275	5.5
10	10.0	20	365	73.0
11	12.5	10	135	13.5
12	12.5	10	460	46.0
13	6.3	30	CORR	503.1
14	12.5	20	720	144.0

RESUMO AÇO CA-50

Ø(mm)	COMP.(m)	PESO (Kg/m)	TOTAL (Kg)
6.30	2151.9	0.25	538.0
10.00	568.9	0.63	355.6
12.50	391.8	1.00	391.8
TOTAL			1285.3



- NOTAS GERAIS**
- DIMENSÕES EM CENTÍMETRO, ELEVAÇÕES EM METRO E BITOLAS DOS FERROS EM MILÍMETROS EXCETO EXCETO INDICAÇÃO CONTRÁRIA.
 - TENSÃO PARA O CONCRETO:
CONCRETO ESTRUTURAL f_{ck}=25 MPa
CONCRETO MAGRO f_{ck}=10 MPa
 - TENSÃO ADMISSÍVEL NO SOLO = 1,40 kgf/cm², CONFORME BOLETIM DE SONDAJEM SP-01.
 - AÇO CA50, f_{yk}=5000 kgf/cm²
CA60, f_{yk}=6000 kgf/cm²
 - COBRIMENTO DA ARMADURA;
TODAS ESTRUTURAS 4 cm
 - EMENDAS DE BARRAS DEVERÃO SER FEITAS CONFORME AS ESPECIFICAÇÕES DO ITEM 9.5 DA NBR 6118.
 - CONFERIR TODAS AS MEDIDAS ANTES DO CORTE, DOBRAMENTO E MONTAGEM DAS ARMADURAS.
 - ANTES DA CONCRETAGEM TODOS OS INSERTS DEVERÃO SER EXECUTADOS
 - OS REATERROS DEVERÃO SER EXECUTADOS COM MATERIAIS SELECIONADOS E EM CAMADAS SUCESSIVAS DE ALTURA MÍNIMA DE 15 cm, SUFICIENTEMENTE APOIADAS, DE MODO A EVITAR POSTERIORES TRINCAS E DESNÍVEIS POR RECALQUES.
 - O CONCRETO DEVERÁ SER VIBRADO MECANICAMENTE.
 - RELAÇÃO ÁGUA/CIMENTO = 0,50.
 - SOBRECARGA DE PROJETO:
- LAJES DE PISO = 3,00 kN/m²
- LAJES DE COBERTURA = 1,00 kN/m²
- LAJES QUADRA POLIESPORTIVA = 5,00 kN/m²
- LAJES BIBLIOTECA = 4,00 kN/m²
 - CLASSE DE AGRESSIVIDADE AMBIENTAL II (MODERADO).
 - CONSUMO MÍNIMO DE CIMENTO POR m² = 300 kg
 - TODO O TERRENO DEVERÁ SER APOIADO SATISFATORIAMENTE ANTES DO LANÇAMENTO DO CONCRETO MAGRO.
 - AS ESPECIFICAÇÕES CONTIDAS NESTE PROJETO NÃO PODERÃO SER ALTERADAS SEM A CONSULTA PRÉVIA DO PROJETISTA.

Nº.	DESCRIÇÃO	RESP.	DATA
05			
04			
03			
02			
01			

REVISÃO

SEDU GERÊNCIA DE REDE FÍSICA ESCOLAR

TÍTULO: EEFEM IRACEMA CONCEIÇÃO DA SILVA

ENDEREÇO: RUA GUIMARÃES ROSA, S/N - CHÁCARA PARREIRAL - SERRA - ES.

PRANCHA: PROJETO ESTRUTURAL PROJETO: ESTRUTURAS

SECRETÁRIO ESTADUAL: HAROLDO CORRÊA ROCHA

GERENTE DA GERFE: EDUARDO DE MELLO TRISTÃO COSTA

COORDENADOR GERAL: EDSON DE OLIVEIRA PIRES

AUTOR PROJETO: LAERTE JUNIOR BAPTISTA

RESPONSÁVEL TÉCNICO:

ARQUIVO: L2SER27-01-EC-R00.dwg

REFERÊNCIA: AMPLIAÇÃO EDIFÍCIO PRINCIPAL ARMAÇÃO VIGAS EL. +6,92

FORMATO: A1 OBSERVAÇÕES: DATA: MAI/2018 VISTO: REVISÃO: 12/26