

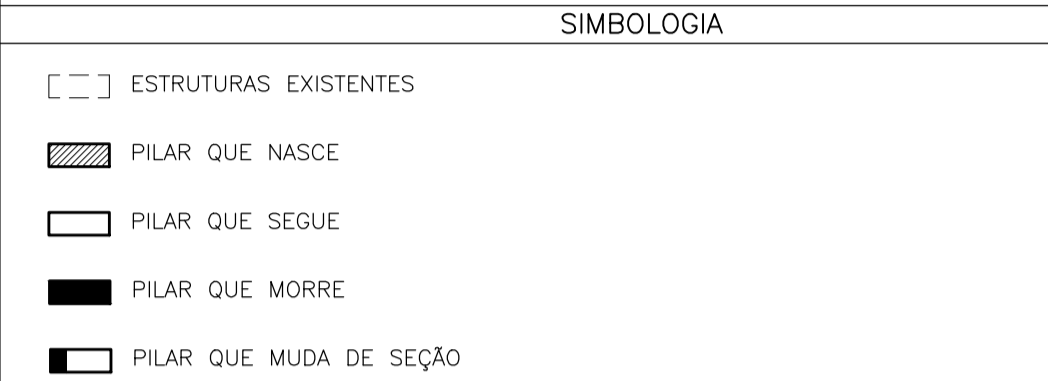
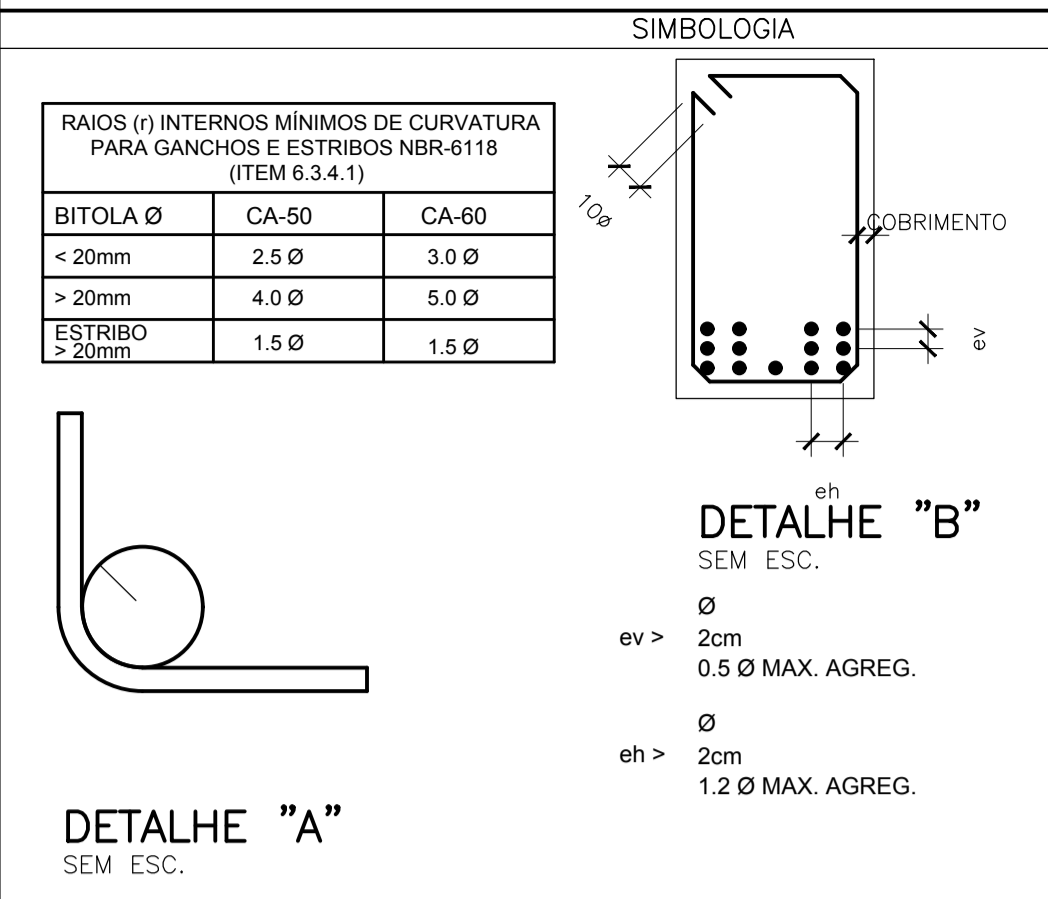
PLANTA 1ª PVTO EL +6,66 - ARMAÇÃO DAS LAJES
ESCALA 1/50

TABELA DE FERROS

N	Ø	Q	COMPRIMENTO	
			UNIT.(cm)	TOTAL(m)
1	8.0	560	360	2016.0
2	8.0	272	720	1958.4
3	5.0	100	360	360.0
4	5.0	136	262	356.3
5	5.0	229	90	206.1
6	5.0	8	CORR	120.0
7	5.0	4	CORR	66.9
8	10.0	420	244	1024.8
9	10.0	272	324	881.3
10	8.0	51	184	93.8
11	10.0	286	326	932.4
12	10.0	169	211	356.6
13	6.3	8	CORR	120.0
14	5.0	4	CORR	66.9

RESUMO AÇO CA-50

Ø(mm)	COMP.(m)	PESO (Kg/m)	TOTAL (Kg)
5.00	1176.2	0.16	183.8
6.30	120.0	0.25	30.0
8.00	4068.2	0.40	1627.3
10.00	3195.0	0.63	1996.9
TOTAL			3838.0



- NOTAS GERAIS**
- DIMENSÕES EM CENTÍMETRO, ELEVAÇÕES EM METRO E BITOLAS DOS FERROS EM MILÍMETROS EXCETO EXCETO INDICAÇÃO CONTRÁRIA.
 - TENSÃO PARA O CONCRETO:
CONCRETO ESTRUTURAL $f_{ck}=25$ MPa
CONCRETO MAGRO $f_{ck}=10$ MPa
 - TENSÃO ADMISSÍVEL NO SOLO = $1,40$ kgf/cm², CONFORME BOLETIM DE SONDAGEM SP-01.
 - AÇO CA50, $f_{yk}=5000$ kgf/cm²
CA60, $f_{yk}=6000$ kgf/cm²
 - COBRIMENTO DA ARMADURA;
TODAS ESTRUTURAS 4 cm
 - EMENDAS DE BARRAS DEVERÃO SER FEITAS CONFORME AS ESPECIFICAÇÕES DO ITEM 9.5 DA NBR 6118.
 - CONFERIR TODAS AS MEDIDAS ANTES DO CORTE, DOBRAMENTO E MONTAGEM DAS ARMADURAS.
 - ANTES DA CONCRETAGEM TODOS OS INSERTS DEVERÃO SER EXECUTADOS
 - OS REATERROS DEVERÃO SER EXECUTADOS COM MATERIAIS SELECIONADOS E EM CAMADAS SUCESSIVAS DE ALTURA MÍNIMA DE 15 cm, SUFICIENTEMENTE APOIADAS, DE MODO A EVITAR POSTERIORES TRINCAS E DESNÍVEIS POR RECALQUES.
 - O CONCRETO DEVERÁ SER VIBRADO MECANICAMENTE.
 - RELAÇÃO ÁGUA/CIMENTO = 0,50.
 - SOBRRECARGA DE PROJETO:
- LAJES DE PISO = $3,00$ kN/m²
- LAJES DE COBERTURA = $1,00$ kN/m²
- LAJES QUADRA POLIESPORTIVA = $5,00$ kN/m²
- LAJES BIBLIOTECA = $4,00$ kN/m²
 - CLASSE DE AGRESSIVIDADE AMBIENTAL II (MODERADO).
 - CONSUMO MÍNIMO DE CIMENTO POR m² = 300 kg
 - TUDO O TERRENO DEVERÁ SER APOIADO SATISFATORIAMENTE ANTES DO LANÇAMENTO DO CONCRETO MAGRO.
 - AS ESPECIFICAÇÕES CONTIDAS NESTE PROJETO NÃO PODERÃO SER ALTERADAS SEM A CONSULTA PRÉVIA DO PROJETISTA.

Nº	DESCRIÇÃO	RESP.	DATA
05			
04			
03			
02			
01			

REVISÃO

SEDU GERÊNCIA DE REDE FÍSICA ESCOLAR

TÍTULO: EEFM IRACEMA CONCEIÇÃO DA SILVA

ENDEREÇO: RUA GUIMARÃES ROSA, S/N - CHÁCARA PARREIRAL - SERRA - ES.

PRANCHAS: PROJETO ESTRUTURAL

SECRETÁRIO ESTADUAL: HAROLDO CORRÊA ROCHA

GERENTE DA GERFE: EDUARDO DE MELLO TRISTÃO COSTA

COORDENADOR GERAL: EDSON DE OLIVEIRA PIRES

AUTOR PROJETO: LAERTE JUNIOR BAPTISTA

RESPONSÁVEL TÉCNICO:

ARQUIVO: L2SER27-01-EC-R00.dwg

REFERÊNCIA:

**AMPLIAÇÃO EDIFÍCIO PRINCIPAL
ARMAÇÃO LAJES
PLANTA 1ª PVTO EL +6,66**

FORMATAÇÃO: A1

OBSERVAÇÕES:

DATA: MAI/2018

VISTO:

REVISÃO:

ESCALA: INDICADA

UNIDADE: CENTÍMETROS

CREA: 624D/ES

CREA: 7616D-ES

DESENHO: ANTONIO

FOLHA: 08 / 26