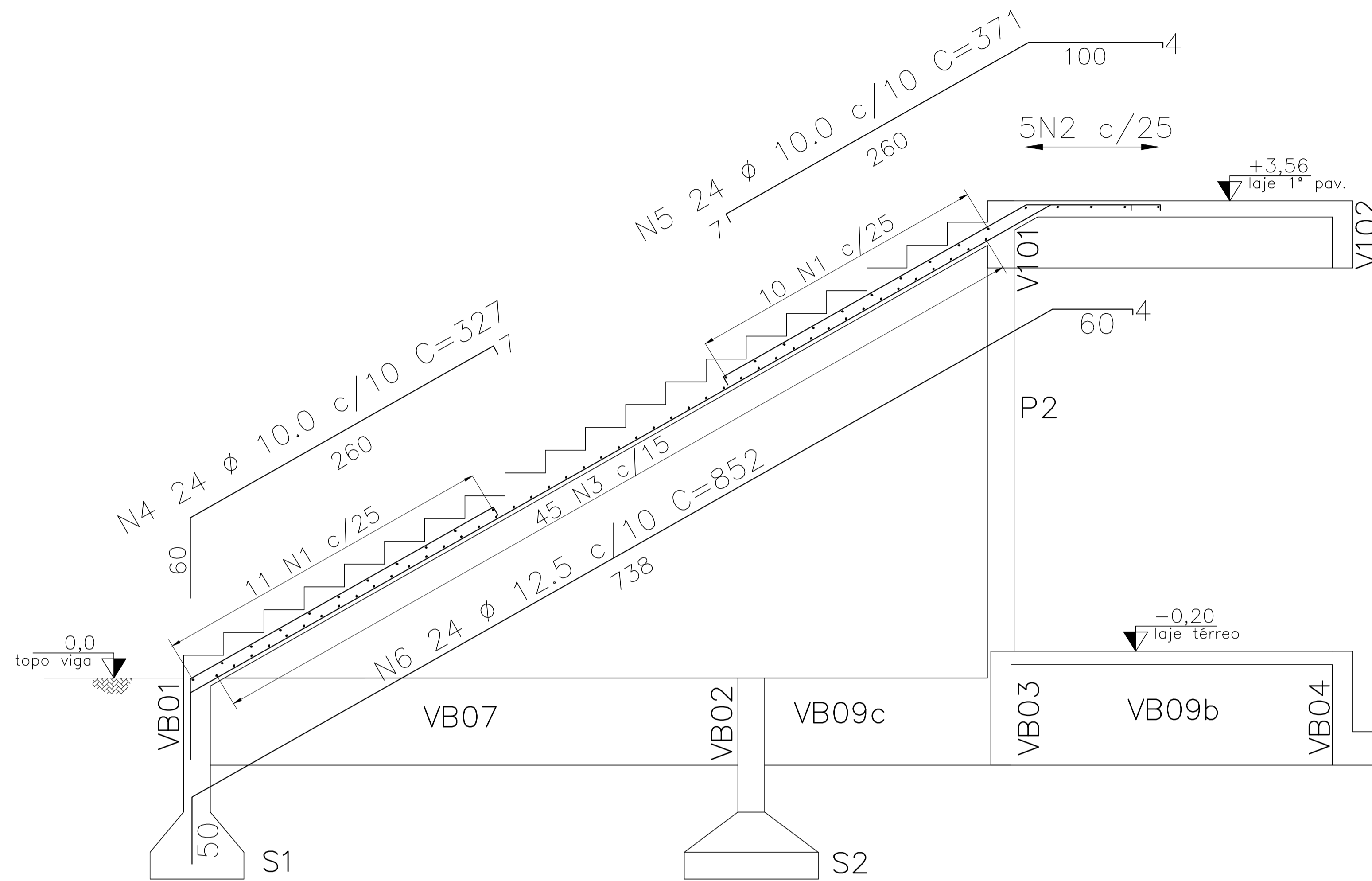


# ARMADURA LONGITUDINAL: ESCADA

ESCALA: 1/25

ELEVAÇÃO 0,0 à +3,56



ESTRUT.	AÇO	POSIÇÃO	BITOLA (mm)	QUANTIDADES			COMPRIMENTO		PESO	
				ESTRU	POSIÇÃO	TOTAL	UNIT. (cm)	TOTAL (m)	UNIT. (Kg/m)	TOTAL (Kg)
ESCALA	50	1	6.3	1	21	21	231	48,51	0,245	11,88
	50	2	6.3	1	5	5	271	13,55	0,245	3,32
	50	3	8.0	1	45	45	231	103,95	0,395	41,06
	50	4	10.0	1	24	24	327	78,48	0,617	48,42
	50	5	10.0	1	24	24	371	89,04	0,617	54,94
	50	6	12.5	1	24	24	852	204,48	0,963	196,91

AÇO	BITOLA (mm)	PESO (Kg)
CA-50	8.0	15,20
CA-50	10.0	103,36
CA-50	12.5	196,91
<b>TOTAL</b>		<b>315,48</b>

ITEM	UNIDADE	QUANTIDADE
ESCALA	VOLUME DE CONCRETO	7,0000000000

**NOTAS GERAIS**

- 1- FERRAMENTAS E EQUIPAMENTOS DEBEM SER RESERVADOS PARA O CANTO DE OBRA.
- 2- CONCRETO MAGRO Fck = 10MPa
- 3- CLASSE DE AGRESSIVIDADE AMBIENTAL: DE ACORDO COM NBR 6118 - ITEM 6.4.2 - TABELA 6.1 CLASSE I (MORCELA - URBANA)
- 4- ADEQUADA, GARANTINDO O PERFEITO FUNCIONAMENTO E ESTABILIDADES DOS SISTEMAS PROJETADOS.
- 5- SLUMP = 80mm + 20mm
- 6- UTILIZAR PREFERENCIALMENTE AGREGADOS BRITA 1 E BRITA 2
- 7- CLASSE DO CONCRETO DE ACORDO COM NBR 6118 - ITEM 7.4.2 - TABELA 7.1 ESTRUTURAS INCLuíDAS NO LOCO VIGAS E PILARES: C25 - Fck = 25 MPa
- 8- COBRIMENTO DAS ARMADURAS: DE ACORDO COM NBR 6118 - ITEM 7.4.3 - TABELA 7.2 ELEMENTOS EM CONTATO COM O SOLO - 40mm
- 9- COBRIMENTO DAS ARMADURAS: DE ACORDO COM NBR 6118 - ITEM 7.4.3 - TABELA 7.3 ELEMENTOS EM CONTATO COM O AR - 20mm
- 10- EVITAR APOIAR O VIBRADOR NAS ARMADURAS

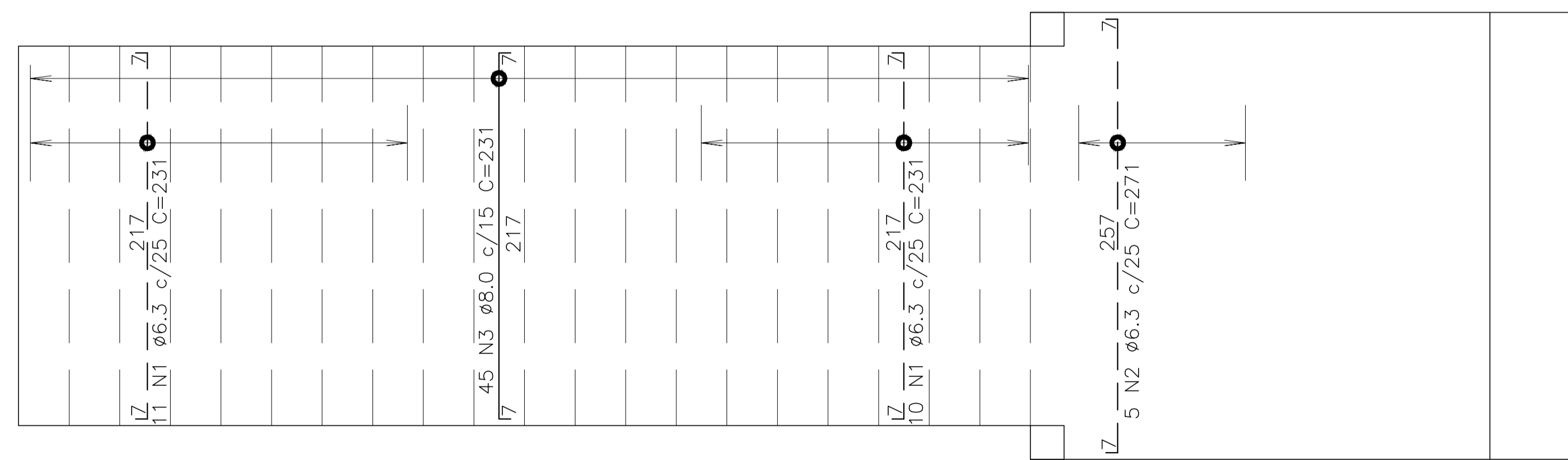
**NOTAS PARA ESTRUTURA DE CONCRETO ARMADO**

- 1- FERRAMENTAS E EQUIPAMENTOS DEBEM SER RESERVADOS PARA O CANTO DE OBRA.
- 2- CONCRETO MAGRO Fck = 10MPa
- 3- CLASSE DE AGRESSIVIDADE AMBIENTAL: DE ACORDO COM NBR 6118 - ITEM 6.4.2 - TABELA 6.1 CLASSE I (MORCELA - URBANA)
- 4- ADEQUADA, GARANTINDO O PERFEITO FUNCIONAMENTO E ESTABILIDADES DOS SISTEMAS PROJETADOS.
- 5- SLUMP = 80mm + 20mm
- 6- UTILIZAR PREFERENCIALMENTE AGREGADOS BRITA 1 E BRITA 2
- 7- CLASSE DO CONCRETO DE ACORDO COM NBR 6118 - ITEM 7.4.2 - TABELA 7.1 ESTRUTURAS INCLuíDAS NO LOCO VIGAS E PILARES: C25 - Fck = 25 MPa
- 8- COBRIMENTO DAS ARMADURAS: DE ACORDO COM NBR 6118 - ITEM 7.4.3 - TABELA 7.2 ELEMENTOS EM CONTATO COM O SOLO - 40mm
- 9- COBRIMENTO DAS ARMADURAS: DE ACORDO COM NBR 6118 - ITEM 7.4.3 - TABELA 7.3 ELEMENTOS EM CONTATO COM O AR - 20mm
- 10- EVITAR APOIAR O VIBRADOR NAS ARMADURAS

# ARMADURA TRANSVERSAL: ESCADA

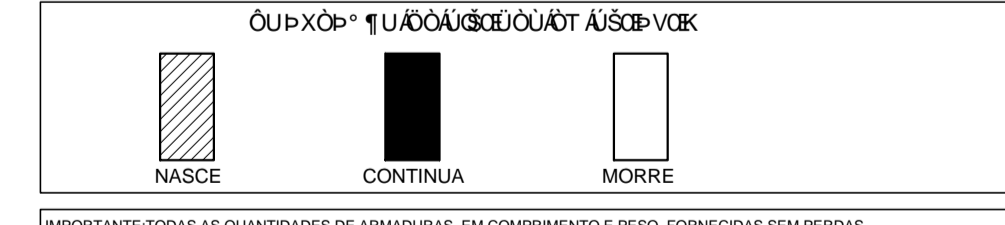
ESCALA: 1/25

ELEVAÇÃO 0,0 à +3,56



**NOTAS PARA ESTRUTURA DE CONCRETO ARMADO**

- 1- FERRAMENTAS E EQUIPAMENTOS DEBEM SER RESERVADOS PARA O CANTO DE OBRA.
- 2- CONCRETO MAGRO Fck = 10MPa
- 3- CLASSE DE AGRESSIVIDADE AMBIENTAL: DE ACORDO COM NBR 6118 - ITEM 6.4.2 - TABELA 6.1 CLASSE I (MORCELA - URBANA)
- 4- ADEQUADA, GARANTINDO O PERFEITO FUNCIONAMENTO E ESTABILIDADES DOS SISTEMAS PROJETADOS.
- 5- SLUMP = 80mm + 20mm
- 6- UTILIZAR PREFERENCIALMENTE AGREGADOS BRITA 1 E BRITA 2
- 7- CLASSE DO CONCRETO DE ACORDO COM NBR 6118 - ITEM 7.4.2 - TABELA 7.1 ESTRUTURAS INCLuíDAS NO LOCO VIGAS E PILARES: C25 - Fck = 25 MPa
- 8- COBRIMENTO DAS ARMADURAS: DE ACORDO COM NBR 6118 - ITEM 7.4.3 - TABELA 7.2 ELEMENTOS EM CONTATO COM O SOLO - 40mm
- 9- COBRIMENTO DAS ARMADURAS: DE ACORDO COM NBR 6118 - ITEM 7.4.3 - TABELA 7.3 ELEMENTOS EM CONTATO COM O AR - 20mm
- 10- EVITAR APOIAR O VIBRADOR NAS ARMADURAS



IMPORTANTE: TODAS AS QUANTIDADES DE ARMADURAS, EM COMPRIMENTO E PESO, FORNECIDAS SEM PERDAS

R (mm)	16.0	18.0	20.0	25.0
<	5.0	6.3	8.0	10.0
16.0	30	35	45	55
20.0	30	35	45	55
25.0	30	35	45	55

Nº.	DESCRIÇÃO	RESP.	DATA
05			
04			
03			
02			
01			

**REVISÃO**

**GOVERNO DO ESTADO DO ESPÍRITO SANTO**

SECRETARIA DE ESTADO DA EDUCAÇÃO - SEDU

GERÊNCIA DE REDE FÍSICA ESCOLAR

**TÍTULO:** EEFM IRACEMA CONCEIÇÃO SILVA AMPLIAÇÃO ESCADA E ELEVADOR

**ENDEREÇO:** RUA GUIMARÃES ROSA S/N, CHACARA PARREIRAL - SERRA / ES

<b>PRANCHA:</b> ESCADA INCÊNDIO	<b>PROJETO:</b> ESTRUTURAL
<b>SECRETÁRIO ESTADUAL:</b> VITOR AMORIM DE ANGELO	<b>ESCALA:</b> UNIDADE: CENTÍMETRO
<b>GERENTE DA GERFE:</b> MARCELO AMORIM GONÇALVES	<b>CREA:</b> MG-64866/D
<b>COORDENADOR GERAL EPC:</b> EDSON DE OLIVEIRA PIRES	<b>CREA:</b> RJ-36404/D
<b>AUTOR PROJETO:</b> MOISÉS BRITO SOBRINHO	<b>CREA:</b> 20120093
<b>CO-AUTOR PROJETO:</b> CO-AUTOR DO PROJETO	<b>CREA:</b>
<b>RESPONSÁVEL TÉCNICO:</b> RESPONSÁVEL TÉCNICO	<b>CREA:</b>
<b>ARQUIVO:</b> L2SER27-01-EC4.dwg	<b>DESENHO:</b> T UFF U
<b>REFERÊNCIA:</b> ESCADA INCÊNDIO FORMAS E ARMADURA	<b>FOLHA:</b> 04 / 04
<b>FORMATO:</b> A1	<b>REVISÃO:</b>